



شرکت نیروگاه سباهلران  
(سهامی خاص)

**Project**

**Construction**

**Management**

**system**

**سامانه**

**مدیریت بخش اجرا**

**PCMS**

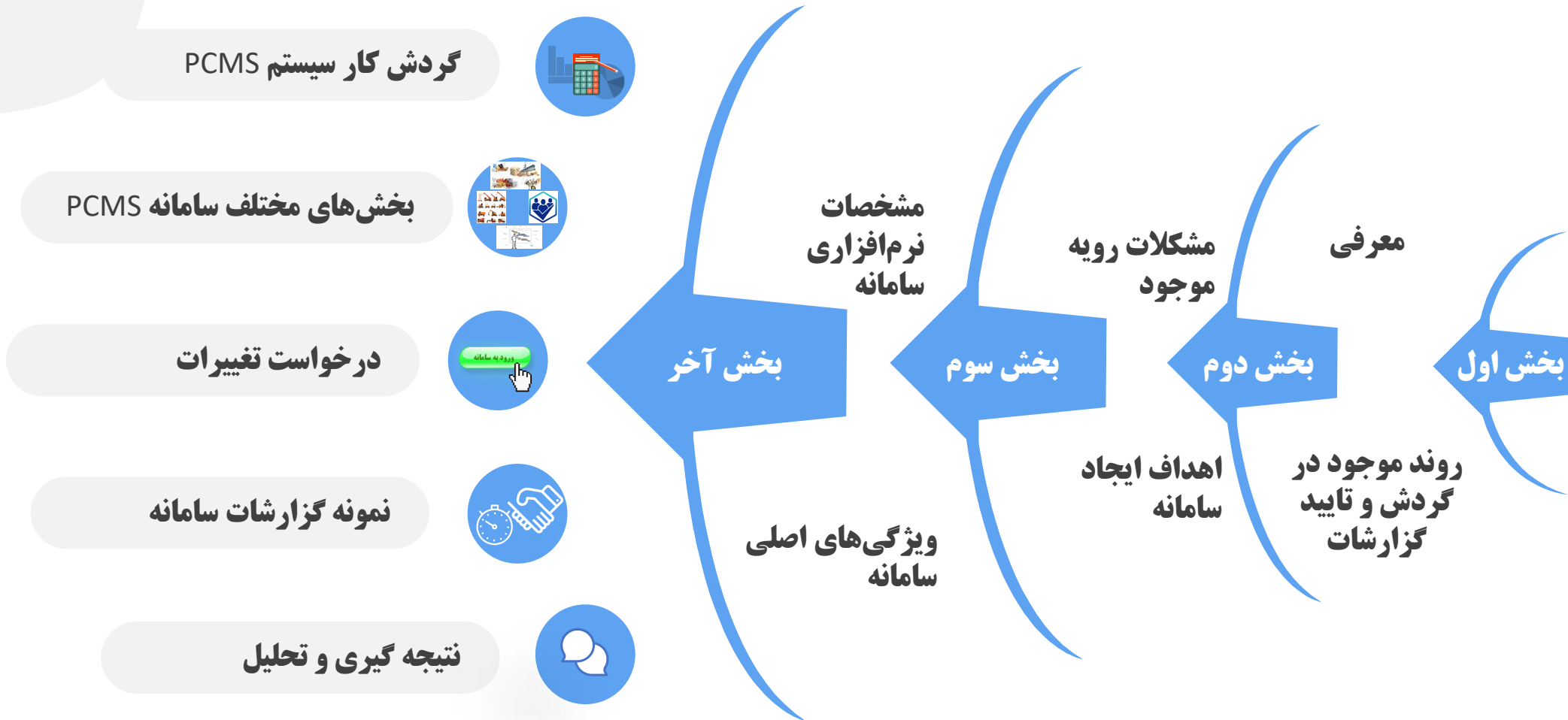
**پروژه نیروگاه سباهلران**

شرکت نیروگاه سباهلران

اسفند ۱۴۰۲

واحد برنامه ریزی و اطلاعات مدیریت

تهیه شده توسط



حسین حمیدی فر

مدیر برنامه ریزی و اطلاعات مدیریت

**hamidifar@dspp.ir**

رحیم ایسپره

کارشناس ارشد برنامه ریزی و کنترل پروژه

**rahimispereh@yahoo.com**

میلاذ قاسمی

کارشناس IT

**ghasemi@dspp.ir**

شرکت نیروگاه صبا دهلران در سال ۱۳۹۹ به عنوان یکی از شرکت‌های زیرمجموعه صندوق‌های بازنشستگی، رفاه و پس‌انداز کارکنان صنعت نفت جهت تامین برق مورد نیاز کارخانه فرآوری گاز و گاز مایع NGL3100 در منطقه چشمه خوش تاسیس گردید. در سال ۱۴۰۰ و با تعریف پروژه جدید، **تامین برق پتروشیمی دهلران** که یکی از مهم‌ترین پروژه‌های در حال اجرای استان ایلام (واقع در شهرستان دهلران) است به عهده شرکت نیروگاه صبا دهلران گذاشته شد.

- این سامانه در پروژه نیروگاه شماره ۲ صبا دهلران واقع در ساختگاه پتروشیمی دهلران پیاده سازی گردیده است.
- مبلغ برآوردی پروژه حدود **۲۰۶ میلیون یورو** می باشد که با قرارداد EPC به شرکت OTC واگذار گردیده است.
- این سامانه طی مدت **۴ ماه** (اسفند ۱۴۰۱ لغایت تیر ۱۴۰۲) تحلیل، طراحی و پیاده سازی گردیده است.
- از ابتدای تیر ماه ۱۴۰۲ تاکنون بیش از **۲۰۰ گزارش** روزانه در آن ثبت شده است.

# نحوه تهیه گزارشات قبل از سامانه



ثبت و ارسال گزارشات  
تصویری توسط کنترل پروژه

هماهنگی با مدیر سایت

هماهنگی با دفتر فنی

هماهنگی با واحد اجرا

گزارش پیمانکاران

کنترل و جمع بندی نهایی با واحد کنترل پروژه

وضعیت فعال و غیر فعال بودن از کارشناس اجرا

دریافت گزارش روزانه پیمانکاران

کنترل و جمع بندی نهایی با واحد کنترل پروژه



06

تصاویر پروژه



مصالح

05

دریافت مصالح ورودی از انبار

اعلام مقدار مصرف مصالح بتن از اپراتور

بچینگ

دریافت اطلاعات جبهه های کاری از واحد اجرا

کنترل و جمع بندی نهایی با واحد کنترل پروژه



04

فعالیت ها،  
مشکلات، راهکارها

دریافت مقادیر برآورد از دفتر فنی

دریافت جبهه های کاری فعال و احجام کار شده

براساس گزارش روزانه پیمانکاران

کنترل و جمع بندی نهایی با واحد کنترل پروژه



احجام

03



02

ماشین آلات



نیروی انسانی

01

دریافت آمار روزانه حراست

دریافت آمار روزانه اداری پیمانکار

آمار روزانه دریافتی از پیمانکاران جز

کنترل و جمع بندی توسط کنترل پروژه



# روند گردش و تایید گزارشات قبل از سامانه



1 جمع بندی و تهیه گزارش بخش نیروگاه  
گزارش روزانه از پیمانکاران قسمت نیروگاه دریافت می شود و پس از جمع بندی گزارش نیروگاه توسط کنترل پروژه پیمانکار به مشاور ارسال می گردد.

2 گزارش بخش پست  
گزارش روزانه قسمت پست پس از دریافت و درج کامنت های شرکت OTC به صورت جداگانه (۴ نسخه) برای مشاور ارسال می گردد.

3 نحوه گردش گزارش  
گزارش روزانه توسط کنترل پروژه و مدیر سایت (دست گردان) امضا و سپس برای مشاور ارسال می گردد.

4 نحوه تایید گزارش در بخش مشاور  
فرآیند اعلام نظر دیسپلین های مختلف به کنترل پروژه مشاور با درج نظرات و امضا در ذیل تمام نسخه های گزارش می باشد.

5 توزیع نسخ گزارش  
گزارش پس از بررسی و اعلام نظر توسط کارشناس کنترل پروژه مشاور نسخ پیمانکار، مشاور و کارفرما توزیع می گردد.



# نمونه فرم های گزارشات قبل از سامانه

OTC		نیروگاه شماره ۲ صبا دهلران احجام فعالیت و جبهه های کاری		شماره گزارش: 1401/10/21		تاریخ گزارش: 1401/10/21		
درصد انجام شده	تجمع	انجام شده امروز	انجام شده تا دیروز	کل برآورد	واحد	شرح فعالیت	ردیف	
53.70%	۱۴۵۰۰۰	۲۰۰۰	۱۴۳۰۰۰	۲۷۰۰۰۰	M3	خاکبرداری محدوده ۹۰ متری	خاکبرداری	
86.63%	۸۱۰۰۰۰	۲۰۰۰	۸۰۸۰۰۰	۹۳۵۰۰۰	M4	کل سایت		
2 Gas Oil Storage Tank								1
15.65%								
50%	۵۴۰		۵۴۰	۱۰۸۱	M3	خاکبرداری	1.1	
50%	۳۱۸		۳۱۸	۶۳۶	M2	کمپکت و رگلاژ	1.2	
50%	۳۱۸		۳۱۸	۶۳۶	M2	مگر	1.3	
22%	۳۸۰	۶۰	۳۲۰	۱۷۳	Ton	آرماتوربندی	1.4	
12%	۱۰۰	۴۰	۶۰	۸۶۷	M2	قالب بندی	1.5	
Fire station and cinic								2
19.37%								
100%	۴۸۳		۴۸۳	۴۸۳	M3	خاکبرداری	2.1	
100%	۲۲۴		۲۲۴	۲۲۴	M2	کمپکت و رگلاژ	2.2	
100%	۲۲۴		۲۲۴	۲۲۴	M2	مگر	2.3	
17%	۱.۲	۰.۷	۰.۵	۷.۱	Ton	آرماتوربندی	2.4	
						استون پیچ به ۲۰۴-۲۰۴-۲۰۱	3	
100%	۲۳۳	۰	۲۳۳	۲۳۳	M3	خاکبرداری و ترمیمتنگ	3.1	
90%	۲۱۲	۵۰	۱۶۲	۲۳۵	ML	اجرای پاشنه سنگی	3.2	
100%	۲۷	۰	۲۷	۲۷	No.	اسپالو ۳ اینچ ۴۰ سانتی	3.3	
100%	۷۷۵	۰	۷۷۵	۷۷۵	M2	سنگ چینی تراشده	3.4	

*Handwritten signature and notes at the bottom of the OTC report.*

گزارش روزانه بهمانکار		کارفرما:	
طراحی، تأمین و ساخت نیروگاه شماره ۲ صبا دهلران		شرکت توسعه نیروگاهی صبا دهلران	
(جبهه های کاری - نیروی انسانی - ماشین آلات)		مدیریت طرح:	
بهمانکار: شرکت نیروکمبرسوز نفت		مهندسین مشاور قدس نیرو	
تاریخ: ۱۴۰۱/۱۱/۲۱	روز: چهارشنبه	شماره گزارش: OTC-PP-DR-0162	روز: شنبه
درجۀ حرارت هوا:	درجۀ حرارت هوا:	درجۀ حرارت هوا:	درجۀ حرارت هوا:
۳۴۰	۳۴۰	۱۷	۱۷
بخش نیروگاه			
تاریخ شروع برنامۀ ای: ۱۴۰۱/۱۱/۲۵			
تاریخ پایان برنامۀ ای: ۱۴۰۳/۱۱/۲۵			
مدت زمان پیمان: ۳۶ ماه			
وسعت پروژه: ۲۱.۸ هکتار			
مدت زمان پیمان: ۳۶ ماه			
وضعیت سایت: فعال			
ساعت کاری کارگاه: ۷ صبح تا ۱۷ ظهر			
روز شمار پروژه: ۳۳۰			
جمع کل نفرات: ۱۲۵			
جمع کل نفرات: ۲۹			
شرح عملیات اجرایی			
۱- عملیات خاکبرداری و خاکریزی محدوده ۹۰ متری به شرح جدول پیوست			
۲- ادامه آرماتوربندی فونداسیون مخزن			
۳- ادامه آرماتوربندی فونداسیون فایبر ۴- پیرو سازه ۱-۱-۱-۱			
۴- شروع استون پیچ شمع جنوبی پله ۲۰۴			
۵-			
۶-			
۷-			
۸-			
۹-			
۱۰-			
موالغ و مشکلات			
برنامه عملیات اجرایی روز آبی			
۱- آرماتوربندی فونداسیون مخزن لول			
۲- آرماتوربندی فونداسیون ساختمان Fire			
۳- استون پیچ جنوبی پله ۲۰۴			
۴- خاکبرداری محدوده ۹۰ متری			
۵-			
کارفرما		شرکت مهندسی قدس نیرو	

*Handwritten signature and notes at the bottom of the daily report.*

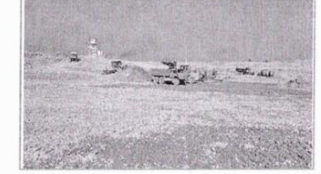
Power Plant #2 Saba Dehloran		کارفرما:	
Combined Cycle 360 MW <td colspan="2">شرکت توسعه نیروگاهی صبا دهلران</td>		شرکت توسعه نیروگاهی صبا دهلران	
		مدیریت طرح:	
		مهندسین مشاور قدس نیرو	
شماره گزارش: OTC-PP-DR-0162		روز: شنبه	
تاریخ گزارش: ۱۴۰۱/۱۱/۲۵		روز: چهارشنبه	
وضعیت سایت: فعال		ساعت کاری کارگاه: ۷ صبح تا ۱۷ ظهر	
روز شمار پروژه: ۳۳۰		جمع کل نفرات: ۱۲۵	

## گزارش روزانه Construction

تاریخ گزارش:	روز:	شماره گزارش:	وضعیت سایت:	ساعت کاری کارگاه:
۱۴۰۱/۱۱/۲۵	چهارشنبه	OTC-PP-DR-0162	فعال	۷ صبح تا ۱۷ ظهر
۱۴۰۳/۱۱/۲۵	چهارشنبه	OTC-PP-DR-0162	فعال	۷ صبح تا ۱۷ ظهر
۳۶ ماه	مدت پروژه	۳۶ ماه	وضعیت سایت	ساعت کاری کارگاه
۳۱.۸ هکتار	وسعت پروژه	۳۱.۸ هکتار	وضعیت سایت	ساعت کاری کارگاه
۳۳۰	روز شمار پروژه	۳۳۰	وضعیت سایت	ساعت کاری کارگاه



آرماتوربندی فونداسیون مخزن



خاکبرداری ۲۱۰ و ۲۱۰

Weather Conditions			
Sunny	✓	Foggy	
Rainy		Dusty	
Cloudy		Windy	
PartlyCloudy		Humidity	

OTC	شرکت قدس نیرو	کارفرما
<i>Handwritten signature</i>	<i>Handwritten signature</i>	<i>Handwritten signature</i>



- عدم وجود یک دیتابیس جامع و قابل اطمینان ✓
- عدم وجود ارتباط بین گزارش احجام و WBS قراردادی ✓
- عدم اطلاع ذینفعان از آخرین وضعیت پیشرفت (بروز نبودن) ✓
- عدم وجود داشبوردها و گزارشات تحلیلی روند محور ✓
- تاخیر در ارسال و تایید به موقع گزارشات ✓



# اهداف اصلی ایجاد سامانه

سامانه  
مدیریت  
بخش اجرا

اطمینان از نحوه  
محاسبات و همچنین  
بروز بودن پیشرفت  
پروژه

ایجاد یک دیتابیس  
قوی از اطلاعات و  
نگهداشت آن با  
امکان تهیه  
داشبوردهای آنلاین

استفاده از ابزار روز  
دنیا جهت تحلیل  
گزارشات و در نتیجه  
تصمیم سازی صحیح  
برای مدیران ارشد  
سازمان

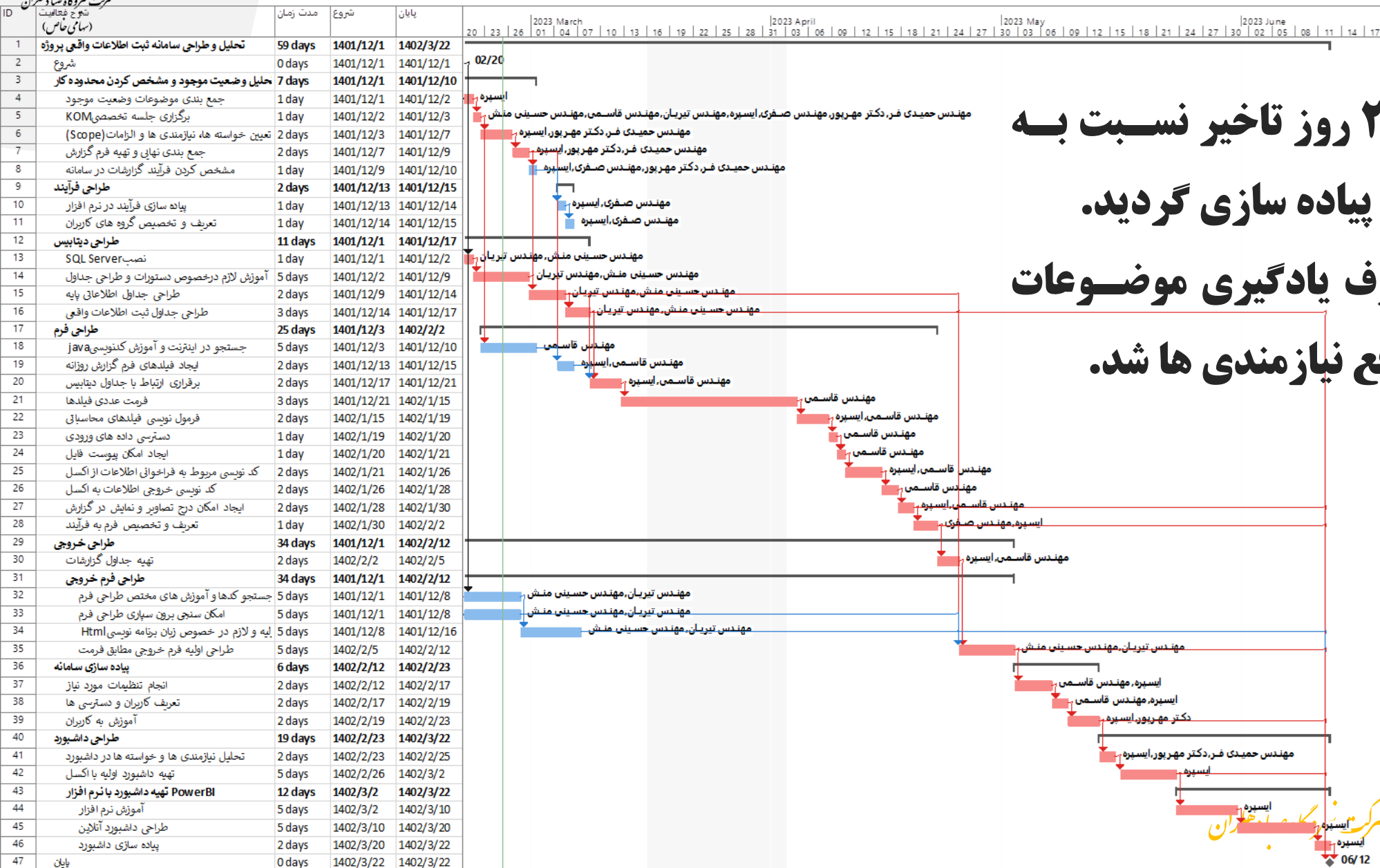
اطمینان از در  
دسترس بودن  
اطلاعات مورد تایید  
برای تمامی ارکان  
اصلی و ذینفعان  
پروژه

افزایش سرعت در  
ثبت، گردش، بررسی  
و تایید اطلاعات با  
مکانیزاسیون کردن  
فرآیند گزارش  
روزانه



شرکت سازه‌ها و سامان‌ها

# برنامه زمانبندی تحلیلی، طراحی و پیاده سازی سامانه



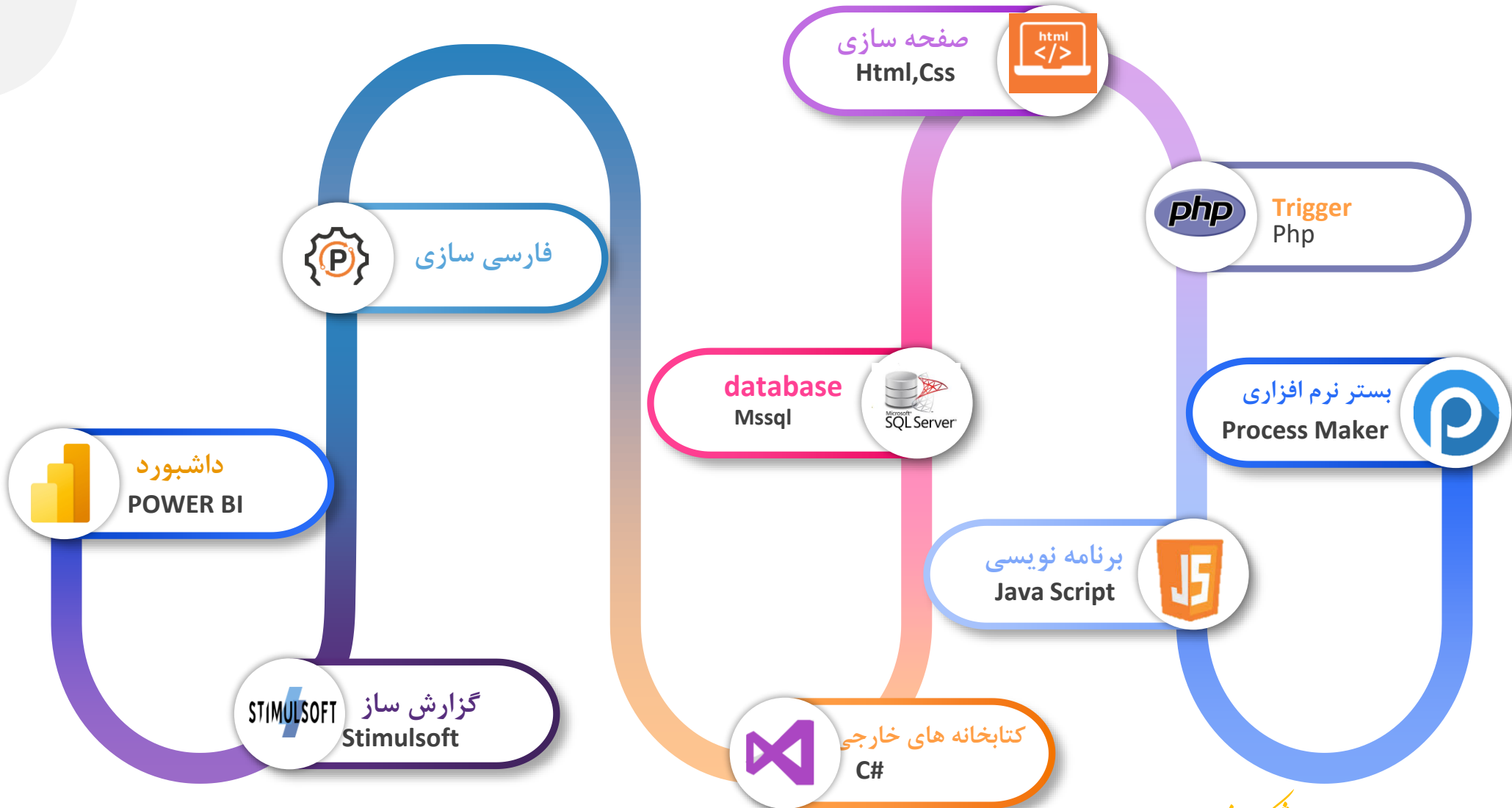
✓ این سامانه با حدود ۲۰ روز تاخیر نسبت به برنامه اولیه طراحی و پیاده سازی گردید.

✓ بیشتر زمان پروژه صرف یادگیری موضوعات برنامه نویسی جهت رفع نیازمندی ها شد.

# مشخصات نرم افزارهای سامانه



شرکت نیروگاه سبادهلران  
(سهامی خاص)



# ویژگی‌های اصلی سامانه



تحت وب بودن و قابلیت مشاهده مناسب در کلیه سیستم‌ها از جمله موبایل، تبلت و...

محاسبات پیشرفت پیمانکار و مشاور به صورت خودکار و مجزا

کاربرپسند بودن و راحتی کار

انواع خروجی Excel ، PDF ، Word ، Html ...

دارای سیستم گردش کار

انجام آنلاین فیلدهای محاسباتی و تحلیل خودکار در زمان تهیه گزارش

ثبت کلیه اطلاعات در دیتابیس و امکان ساخت داشبوردهای آنلاین

امکان توسعه و پشتیبانی کامل به دلیل بودن سیستم in House

کپی اطلاعات روز قبل جهت تسریع در تهیه گزارش



# اطلاعات بخش‌های مختلف



## گزارش احجام ✓

ثبت اطلاعات براساس WBS مصوب پروژه به تفکیک پیمانکار و انجام خودکار محاسبات پیشرفت

## ماشین آلات ✓

ثبت اطلاعات براساس جبهه کاری، پیمانکار، نوع دستگاه، فعال یا غیرفعال، شیفت شب و روز و تحلیل اطلاعات

## نیروی انسانی ✓

ثبت اطلاعات براساس جبهه کاری، دیسپلین، پیمانکار، عنوان شغلی، بومی و غیربومی بودن نیرو، مرخصی، شیفت کاری و تحلیل اطلاعات

## اطلاعات کلی ✓

نام پروژه، نام پیمانکار اصلی، روز گزارش، کد مدرک گزارش، وضعیت فعالیت کارگاه، شیفت شب، دما، ساعت کاری و...

## نظرات مشاور ✓

امکان ثبت احجام مورد تایید مشاور و درج نقطه نظرات براساس بخش‌های مختلف گزارش روزانه

## برنامه کاری روز بعد ✓

امکان ثبت برنامه‌های کاری روز بعد به تفکیک پیمانکار براساس WBS مصوب

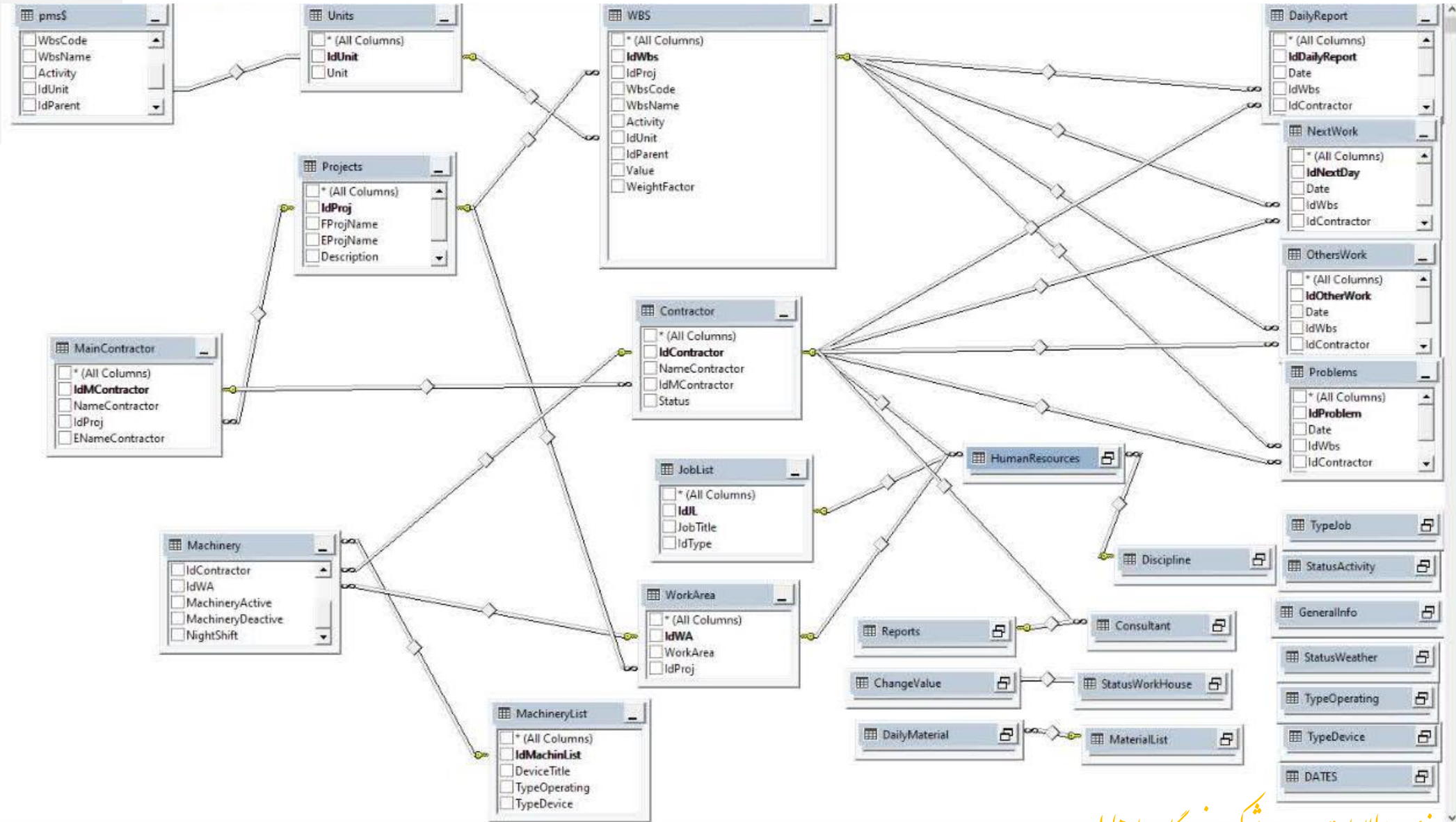
## موانع و مشکلات ✓

امکان ثبت موانع و مشکلات به تفکیک پیمانکار براساس WBS مصوب

## سایر کارهای روزانه ✓

امکان ثبت گزارش کارهای غیرحجمی به تفکیک پیمانکار براساس WBS مصوب

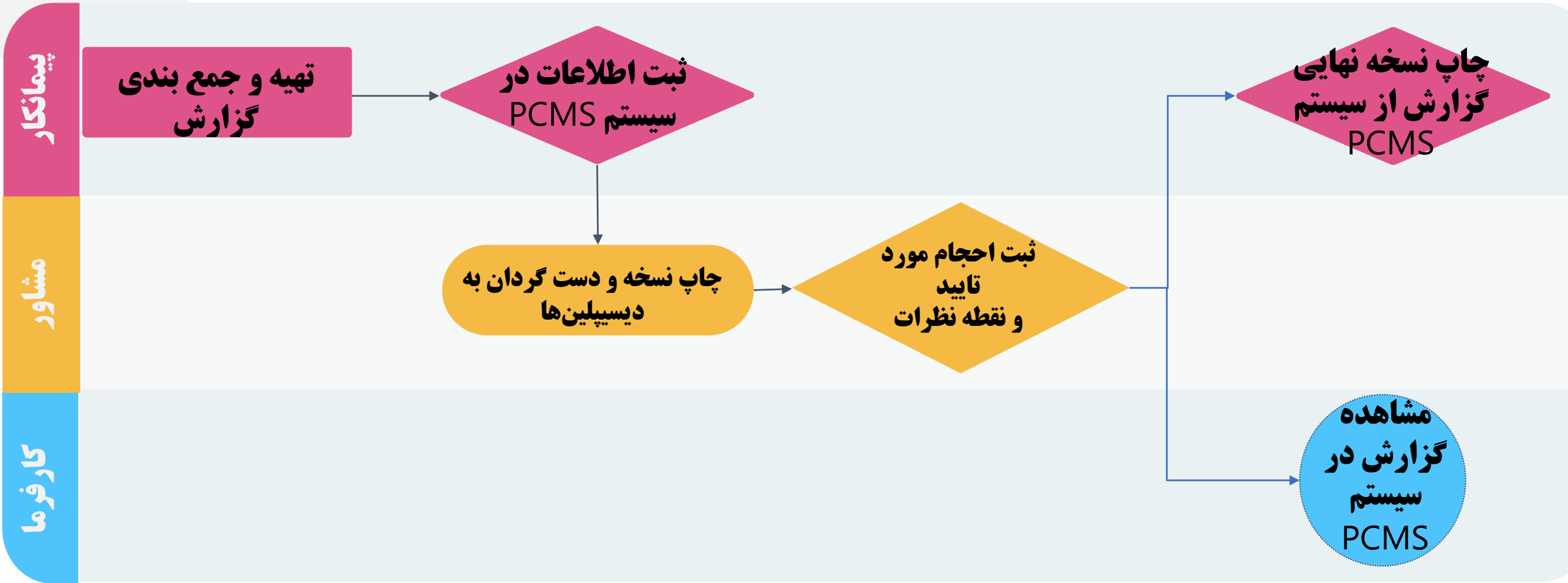
# نمایی از جداول سیستم PCMS



# فلوچارت گردش در سامانه



شرکت نیروگاه سبادهلران  
(سهامی خاص)







شرکت نیروگاه سبا و دهلران  
(سهامی خاص)



1402/03/15

تاریخ گزارش:

کپی اطلاعات روز قبل

## Power Plant #2 Saba Dehloran

Combined Cycle 360 MW



شرکت نیروگاه سبا و دهلران  
(سهامی خاص)

### گزارش روزانه

(Construction)

اطلاعات کلی

نیروی انسانی

ماشین آلات

احجام

شرح کارهای روزانه

موانع و مشکلات

برنامه های کاری روز آتی

ثبت اطلاعات

کد گزارش : DSP-2-DR-1

وسعت پروژه : 31.8 هکتار

روز شمار پروژه : 1

تاریخ شروع پروژه : 1400/11/25

حداکثر دما :

حداقل دما :

پیمانکار اصلی : شرکت توربو کمپرسور نفت

نام پروژه : نیروگاه شماره 2 سبادهلران

ساعت کار کارگاه :

وضعیت کارگاه : فعال

وضعیت جوی : آفتابی

شیفت شب : ندارد

✓ روز شمار خودکار پروژه  
✓ کد گزارش اتوماتیک

## شیفت شب

دارد

ندارد

## وضعیت کارگاه

فعال

نیمه فعال

غیرفعال

## وضعیت جوی

آفتابی

بارانی

ابری

گرد و غبار



شرکت نیروگاه سبادهلران  
(سهامی خاص)

## جدول مشاغل

مستقیم / غیر مستقیم	عنوان شغلی
غیر مستقیم	دفتر مدیریت
غیر مستقیم	حراست
غیر مستقیم	خدمات
غیر مستقیم	اداری / مالی / پشتیبانی
غیر مستقیم	دفتر فنی ستادی
غیر مستقیم	راننده ماشین سبک
غیر مستقیم	HSE
غیر مستقیم	کنترل پروژه
غیر مستقیم	انباردار
غیر مستقیم	تاسیسات
غیر مستقیم	IT
غیر مستقیم	بهبیار
مستقیم	اپراتور بچینگ
مستقیم	اپراتور باسکول
مستقیم	تکنسین اجرا
مستقیم	راننده ماشین عملیاتی
مستقیم	کارگر ساده
مستقیم	برقکار
مستقیم	جوشکار
مستقیم	آرما تور بند
مستقیم	قالب بند
مستقیم	بتن ریز
مستقیم	استاد کار ساختمانی
مستقیم	پایپینگ
مستقیم	کارگر فنی
مستقیم	سوپروایزر

## جبهه کاری

ساختمان ADMIN
ساختمان Fire Station & Clinic
ساختمان Restaurant
ساختمان View Gallery
ساختمان Bascule
ساختمان Guard House
ساختمان Workshop
ایستگاه GPRS
مخزن شمالی
مخزن جنوبی
خط انتقال گاز
خط برق
زون A
زون B
زون C
پست
پست وحدت
GIS
جاده های داخلی
کانال جمع آوری آبهای سطحی
شیب بندی محوطه
فنس محوطه پیرامونی
Stone Pitch
تجهیز کارگاه
برچیدن کارگاه
سردر ورودی و تعریض پل

# جداول پایه نیروی انسانی

### دیسپلین

ساختمانی
برق
مدیریت پروژه
ابزار دقیق
مکانیکال
پایپینگ
فرآیندی

### نام پیمانکار

سازه مساحی
پرشین سازه
آرمان پی ابنیه
OTC

# گزارش نیروی انسانی

نیروی انسانی



پیمانکار

جبهه کاری

دیسپلین

عنوان شغلی

بومی (حاضر)

غیر بومی (حاضر)

مرخصی

1

تحلیل و نمایش اطلاعات

- ✓ تحلیل خودکار اطلاعات نیروی انسانی به تفکیک پیمانکار، جبهه کاری، دیسپلین، مستقیم / غیر مستقیم
- ✓ نمایش سرجمع کلی اطلاعات وارد شده به تفکیک دسته بندی
- ✓ استفاده از suggestion جهت راحتی کاربران



# گزارش نیروی انسانی - تحلیل اطلاعات

مخفی کردن اطلاعات

## نیروی انسانی به تفکیک جبهه کاری

نفرات	جبهه کاری
31	ستادی
23	تجهیز کارگاه
0	پست بلافصل
11	ساختمان ADMIN
5	Stone Pitch
<b>70</b>	<b>جمع کل</b>

## نیروی انسانی به تفکیک دیسپلین

نفرات	دیسپلین
42	مدیریت پروژه
28	ساختمانی
<b>70</b>	<b>جمع کل</b>

## نیروی انسانی به تفکیک پیمانکار

نفرات	پیمانکار
42	OTC
9	آرمان پی ابنیه
15	سازه مساحی
4	پرشین سازه
<b>70</b>	<b>جمع کل</b>

## وضعیت کلی نیروی انسانی

نفرات بومی	نفرات غیر بومی	حاضرین	کل مرخصی ها	مستقیم	غیرمستقیم
52	18	70	24	30	40

# جداول پایه ماشین آلات

نام پیمانکار
سازه مساحی
پرشین سازه
آرمان پی ابنیه
OTC

عنوان دستگاه	نوع دستگاه	عملیاتی / غیر عملیاتی	جبهه کاری
بلدوزر	ماشین آلات	عملیاتی	ساختمان ADMIN
بیل مکانیکی	ماشین آلات	عملیاتی	ساختمان Fire Station & Clinic
کمپرسی	ماشین آلات	عملیاتی	ساختمان Restaurant
لودر	ماشین آلات	عملیاتی	ساختمان View Gallery
جرثقیل	ماشین آلات	عملیاتی	ساختمان Bascule
تراک میکسر	ماشین آلات	عملیاتی	ساختمان Guard House
خودرو سواری	ماشین آلات	غیر عملیاتی	ساختمان Workshop
بیل باکو	ماشین آلات	عملیاتی	ایستگاه GPRS
ژنراتور	تجهیزات	غیر عملیاتی	مخزن شمالی
بچینگ	تجهیزات	عملیاتی	مخزن جنوبی
بابکت	ماشین آلات	عملیاتی	خط انتقال گاز
تانکر آبپاش	ماشین آلات	عملیاتی	خط برق
غلطک	ماشین آلات	عملیاتی	زون A
گریدر	ماشین آلات	عملیاتی	زون B
پمپ بتن	ماشین آلات	عملیاتی	زون C
لیفتراک	ماشین آلات	عملیاتی	پست
پهپاد	تجهیزات	غیر عملیاتی	پست و وحدت
موتور جوش	تجهیزات	عملیاتی	GIS
دستگاه خم و برش	تجهیزات	عملیاتی	جاده های داخلی
سایدبوم	ماشین آلات	عملیاتی	کانال جمع آوری آبهای سطحی
دستگاه بندزنی	تجهیزات	عملیاتی	شیب بندی محوطه
			فنس محوطه پیرامونی
			Stone Pitch
			تجهیز کارگاه
			برچیدن کارگاه
			سردر ورودی و تعریض پل



# گزارش ماشین آلات

ماشین آلات



پیمانکار	جبهه کاری	نام دستگاه	ماشین آلات فعال	ماشین آلات غیرفعال



1

تحلیل و نمایش اطلاعات ماشین آلات

- ✓ تحلیل خودکار اطلاعات ماشین آلات به تفکیک پیمانکار، نوع دستگاه، جبهه کاری، عملیاتی / غیر عملیاتی
- ✓ نمایش سرجمع کلی اطلاعات وارد شده به تفکیک فعال و غیر فعال
- ✓ استفاده از suggestion جهت راحتی کاربران

# گزارش ماشین آلات - تحلیل اطلاعات

## ماشین آلات به تفکیک جبهه کاری

غیر فعال	فعال	جبهه کاری
2	21	تجهیز کارگاه
3	4	پست بلافضل
0	1	ساختمان ADMIN
<b>5</b>	<b>26</b>	<b>جمع کل</b>

## ماشین آلات به تفکیک پیمانکار

غیر فعال	فعال	پیمانکار
2	14	OTC
0	4	آرمان پی ابنیه
3	4	پرشین سازه
0	4	سازه مساحی
<b>5</b>	<b>26</b>	<b>جمع کل</b>

## ماشین آلات به تفکیک عملیاتی و غیرعملیاتی

غیر فعال	فعال	عملیاتی یا غیرعملیاتی
3	4	عملیاتی
2	22	غیرعملیاتی
<b>5</b>	<b>26</b>	<b>جمع کل</b>

## ماشین آلات به تفکیک نوع ماشین

غیر فعال	فعال	نوع ماشین
0	22	ماشین آلات
5	4	تجهیزات
<b>5</b>	<b>26</b>	<b>جمع کل</b>



# گزارش ماشین آلات - تحلیل اطلاعات

## وضعیت کلی ماشین آلات و تجهیزات

غیرفعال

5

فعال

26

## ماشین آلات عملیاتی

غیرفعال

0

فعال

1

نام ماشین

تراک میکسر

2

3

ژنراتور

1

1

بچینگ

0

19

خودرو سواری

2

0

موتور جوش

0

1

پابکت

0

1

جرثقیل

5

26

جمع کل

# جداول پایه بخشی احجام

مقدار بر آورد	واحد فعالیت	W.V	Activity Name	Activity	WBSCode
		%100	Construction	0	D.P.C-03
		%3.481	Gas Cycle	0	D.P.C-03-C-Gas
		%1.158	Civil	0	D.P.C-03-C-Gas-1
.....	.....	.....	.....	.....	.....

واحد مقادیر
درصد
متر طول
مترمکعب
بسته
کیلوگرم
تن
مترمربع
عدد
مقطوع
اینچ

نام پیمانکار
سازه مساحی
پرشین سازه
آرمان پی ابنیه
<b>OTC</b>

- ✓ کاربر پیمانکار صرفا مقادیر آیتم‌هایی را می‌تواند ثبت کند که ساختار شکست آن تا سطح فعالیت با حجم و مقدار مشخص به تایید مشاور رسیده و در قالب فایل **WBS** مصوب برای کارفرما ارسال نموده باشد.
- ✓ جدول **WBS** پروژه حدود ۴۰۰۰ ردیف **Activity** دارد



پیشرفت (پیمانکار)	تاکنون (پیمانکار)	مقدار روز	تا روز قبل (مشاور)	تا روز قبل (پیمانکار)	وزن فعالیت	واحد	مقدار برآورد	پیمانکار	wbs	
0	0	0	0	0			0			1

تجزیه و تحلیل اطلاعات احجام

- ✓ منطبق با WBS و اوزان مصوب
- ✓ محاسبه درصد پیشرفت پروژه به صورت آنلاین براساس آخرین اطلاعات
- ✓ امکان تمایز بین اطلاعات پیشرفت پیمانکار و مشاور و محاسبات مجزا برای هر کدام
- ✓ محاسبه پیشرفت روزانه
- ✓ جلوگیری از ثبت احجام بیش از برآورد
- ✓ قابلیت جستجو بر اساس کد WBS و نام فعالیت
- ✓ استفاده از suggestion جهت راحتی کاربران

1	wbs	پیمانکار	مقدار برآورد	واحد	وزن فعالیت	تا روز قبل (پیمانکار/روز قبل (مشاور)	مقدار روز	تاکنون (پیمانکار)	تاکنون (مشاور)	پیشرفت (پیمانکار/پیشرفت (مشاور)	2
1	A17080-3-pointing	آرمان پی اینیه	20000	متر مربع	0.00064516	11430	170	11600	11386	58.00	56.93
2	45930-3-2-2-Formworking	سازه مساحی	980	متر مربع	0.00036581	700	20	720	610	73.47	62.24
3	A6700-2-2-Formworking	سازه مساحی	300	متر مربع	0.00017419	230	10	240	90	80.00	30.00

مخفی کردن اطلاعات

### وضعیت کلی درصد پیشرفت احجام

درصد پیشرفت تا روز گذشته	درصد پیشرفت روز جاری	درصد پیشرفت تاکنون	
20.91048	0.00188	20.91236	پیمانکار
20.74328	0.00188	20.74516	مشاور

# گزارشی شرح کارهای روزانه

شرح کارهای روزانه



WBS

پیمانکار

شرح کار انجام شده

1

- ✓ امکان شرح کارهای روزانه منطبق با WBS و به تفکیک پیمانکار جهت تشریح کارهای روزانه غیر حجمی
- ✓ محدودیت درج ۱۰۰ کاراگر در بخش شرح کار انجام شده

# گزارش موانع و مشکلات



شرکت نیروگاه سباه و حملران  
(سهامی خاص)

موانع و مشکلات



اقدامات انجام شده

شرح مشکل

پیمانکار

WBS



1

✓ امکان درج موانع و مشکلات و اقدامات انجام شده منطبق با WBS و به تفکیک پیمانکار

✓ محدودیت درج ۱۰۰ کاراکتر در اعلام مشکل و اقدام انجام شده

# گزارشی برنامه های کاری روز آتی

▼ برنامه های کاری روز آتی



شرح کار روز بعد

پیمانکار

WBS



1

✓ امکان درج برنامه کاری روز بعد منطبق با WBS و به تفکیک پیمانکار

✓ محدودیت درج ۱۰۰ کاراگر جهت تشریح کار روز بعد

# گزارش نقطه نظرات مشاور

نقطه نظرات مشاور



بخش گزارش

پیمانکار

نظرات مشاور

1

## بخش گزارش

اطلاعات کلی

نیروی انسانی

ماشین آلات

احجام

موانع و مشکلات

برنامه کاری روز آینده

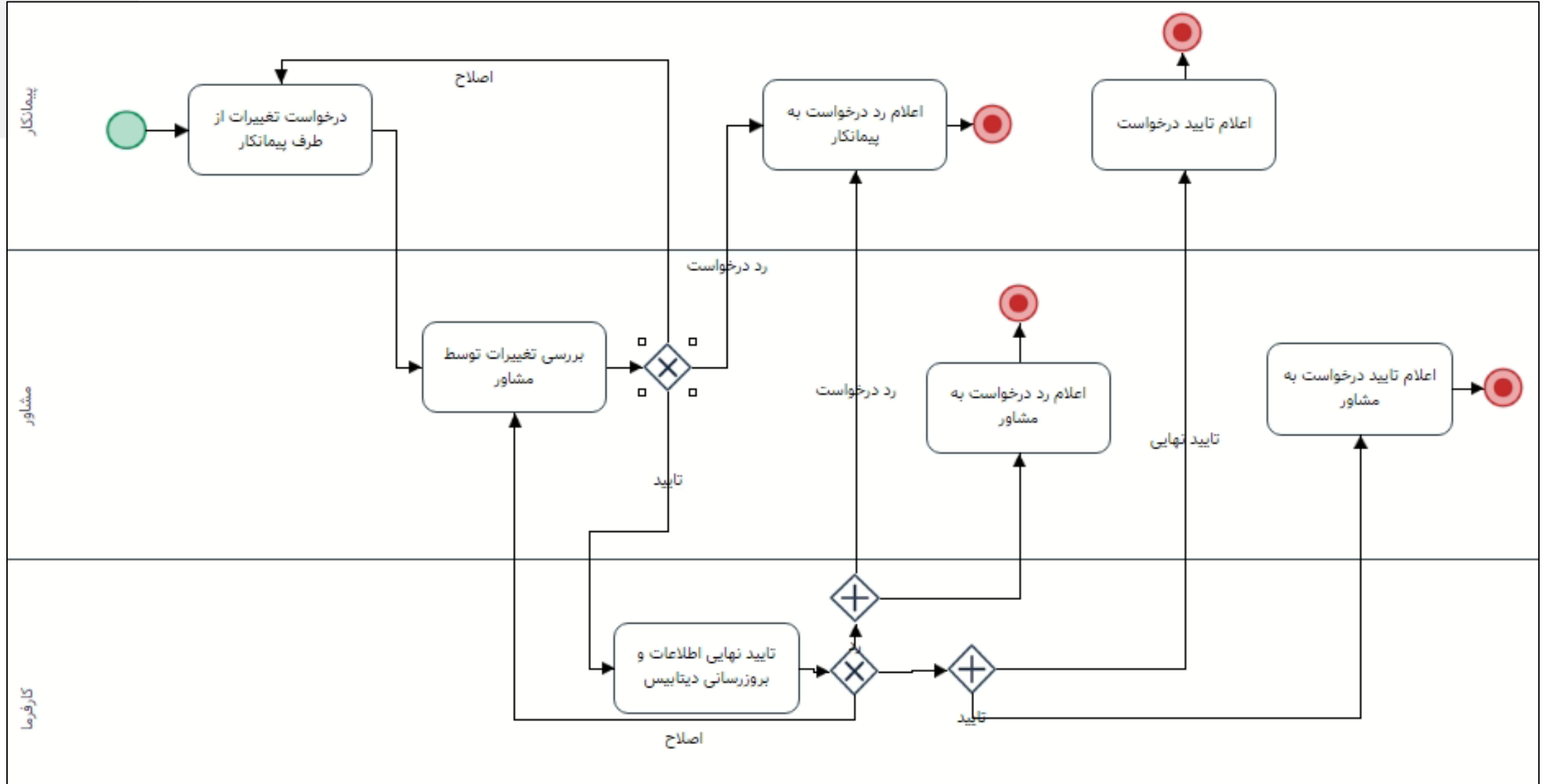
شرح کارهای روزانه

✓ امکان درج نقطه نظرات مشاور به تفکیک هر بخش از گزارش و هر پیمانکار

✓ محدودیت درج ۲۵۰ کاراکتر جهت تشریح نقطه نظرات



# گردشی کار درخواست تغییرات احجام و برآوردها



1402/09/24

تاریخ

## درخواست تغییرات در سامانه PCMS



### بررسی کارفرما

WBS	مقدار قبلی برآورد	واحد قبلی	مقدار برآورد (پیمانکار)	واحد (پیمانکار)	مقدار برآورد(مشاور)	واحد (مشاور)	مقدار برآورد(نهایی)	واحد(نهایی)
A6700-2-2-Formworking	0	درصد	300	متر مربع	300	متر مربع	300	متر مربع
A6700-2-3-Concrete Pouring	0	درصد	30	متر مکعب	30	متر مکعب	30	متر مکعب
A5930-4-1-Floor Finishing(Blockage & Gravel ,...)	100	درصد	100	درصد	100	درصد	100	درصد

Choose Files

پیوست

توضیحات پیمانکار

توضیحات مشاور آیتم 1 و 2 مطابق نقشه DSP-14-CV-DW-106-D4 بررسی و مورد تایید میباشد. آیتم 3 مورد تایید می باشد.



تایید

نتیجه بررسی

توضیحات نهایی

# نمونه گزارشی ساخته شده در سامانه



<b>گزارش روزانه اجرا</b> <b>پروژه نیروگاه شماره ۲ صبا دهلران</b>		
<b>نقطه نظرات مشاور:</b>		
شرح موضوعات	پیمانکار	بخش گزارش
گزارش مورد تأیید است	OTC	اطلاعات کلی

محل مهر و امضا کارفرما:	محل مهر و امضا مشاور:	محل مهر و امضا پیمانکار:
-------------------------	-----------------------	--------------------------

صفحه ۳ از ۴

<b>گزارش روزانه اجرا</b> <b>پروژه نیروگاه شماره ۲ صبا دهلران</b>						
<b>نیروی انسانی:</b>						
عنوان شغلی	بومی	غریبومی	مرخصی	شیفت شب	کل	
مهندسی کارگاهی	۰	۰	۱	۰	۱	
کنترل مدارک مهندسی	۰	۱	۰	۰	۱	
سرپرست اجرا	۰	۳	۲	۰	۵	
<b>جمع کل</b>	<b>۶۴</b>	<b>۲۶</b>	<b>۳۶</b>	<b>۰</b>	<b>۱۲۶</b>	

<b>ماشین آلات و تجهیزات:</b>				
نام دستگاه	تعداد فعال	تعداد غیرفعال	شیفت شب	کل
لودر	۱	۰	۰	۱
تراک میکسر	۳	۰	۰	۳
خودرو سواری	۱۹	۰	۰	۱۹
زیرفیلر	۳	۰	۰	۳
بچینگ	۱	۱	۰	۲
پالکت	۱	۲	۰	۳
موتور جوش	۰	۱۶	۰	۱۶
<b>جمع کل</b>	<b>۲۸</b>	<b>۲۱</b>	<b>۰</b>	<b>۴۹</b>

<b>شرح کارهای روزانه:</b>			
WBS Code	نام فعالیت	پیمانکار	شرح کار انجام شده
D.P.C-۰۲-C-Sub-۰۱-۰۵-۰۱	Central Control Room	برشین سازه	تکمیل و اطراف تریج های داخلی ساختمان
AT-۰۶۰	Gas Oil Storage Tank Dike Wall	آرمان بی آیدیه	بتن ریزی ۵۵ متر طول از دیوار ضلع غربی
APY-۰۰	Restaurant Building	سازه مساجی	آرماژوربندی و قالب بندی فونداسیون ساختمان

<b>موانع و مشکلات:</b>			
WBS Code	نام فعالیت	پیمانکار	شرح مشکل
A1۷۰۸۰	Stone Pitch	آرمان بی آیدیه	عوارض تعیین تکلیف و نصب پاترول رود همجوار با پتروشیمی
			اقدامات انجام شده
			پیگیری از کارفرمای محترم

<b>شرح کارهای روز بعد:</b>			
WBS Code	نام فعالیت	پیمانکار	شرح کار روز آبی
APY-۰۰	Restaurant Building	سازه مساجی	قالب بندی و آرماژوربندی فونداسیون
D.P.C-۰۲-C-Sub-۰۱-۰۵-۰۱	Central Control Room	برشین سازه	تکمیل اطراف تریج های داخلی ساختمان

محل مهر و امضا پیمانکار:	محل مهر و امضا مشاور:	محل مهر و امضا کارفرما:
--------------------------	-----------------------	-------------------------

صفحه ۴ از ۴

<b>گزارش روزانه اجرا</b> <b>پروژه نیروگاه شماره ۲ صبا دهلران</b>					
<b>اطلاعات کلی:</b>					
نام پروژه:	نیروگاه شماره ۲ صبا دهلران	پیمانکار:	شرکت نیروی مهندسی و مهندسی	شروع پروژه:	۱۳۹۰/۰۱/۲۵
ساعت کاری:	۷ صبح الی ۱۷ عصر	روز شمار:	۶۴۹	کد گزارش:	DSP-۲-DR-۶۴۹
وضعیت فعالیت:	فعال	شرایط جوی:	آفتابی	شیفت شب:	غیرفعال

<b>نیروی انسانی:</b>						
عنوان شغلی	بومی	غریبومی	مرخصی	شیفت شب	کل	
مدیر سایت	۱	۰	۰	۰	۱	
جراحت	۱۵	۰	۵	۰	۲۰	
خدمات	۳	۰	۰	۰	۳	
اداری / مالی / پشتیبانی	۲	۴	۵	۰	۱۱	
دفتر فنی	۰	۱	۳	۰	۴	
راننده سواری	۹	۰	۰	۰	۹	
ایمنی	۳	۰	۳	۰	۶	
کنترل پروژه	۲	۰	۰	۰	۲	
انباردار	۱	۳	۰	۰	۴	
تفصیلات	۰	۰	۱	۰	۱	
بهبار	۱	۰	۰	۰	۱	
اپراتور بچینگ	۲	۰	۰	۰	۲	
کارشناس اجرا	۱	۲	۵	۰	۸	
راننده ماشین سنگین	۴	۰	۱	۰	۵	
کارگر ساده	۱۰	۰	۳	۰	۱۳	
قالب بند و آرماژوربند	۰	۹	۲	۰	۱۱	
مکانیکال	۰	۱	۰	۰	۱	
کارگر فنی	۳	۰	۰	۰	۳	
نقشه بردار	۱	۱	۳	۰	۴	
آزمایشگاه	۲	۰	۱	۰	۳	
کمپاس	۳	۰	۱	۰	۴	
بنا	۰	۰	۳	۰	۳	

محل مهر و امضا پیمانکار:	محل مهر و امضا مشاور:	محل مهر و امضا کارفرما:
--------------------------	-----------------------	-------------------------

صفحه ۱ از ۴

# نمونه گزارش ساخته شده در سامانه



گزارش احجام و پیشرفت روزانه  
 پروژه نیروگاه شماره ۲ صبا دهلران



تاریخ گزارش: ۱۴۰۲/۹/۴

## گزارش احجام:

مشاور				پیمانکار						آیتم					
درصد پیشرفت	تاکتون	مقدار شب	مقدار روز	تا روز قبل	درصد پیشرفت	تاکتون	مقدار شب	مقدار روز	تا روز قبل	وزن	واحد	مقدار برآورد	پیمانکار	نام فعالیت	WBS Code
۸۶٪	۶	۰	۰	۶	۸۷٪	۷	۰	۰	۶	۰.۰۰۰۶	کیلوگرم	۷.۵	سازه مساحی	Reinforcement	۸۶۷۰۰-۱-۴
۲۵٪	۳۴۰	۰	۱۴۰	۲۰۰	۲۵٪	۳۴۰	۰	۱۴۰	۲۰۰	۰.۰۰۰۳	متر مکعب	۱,۳۶۷.۶	آرمان پی ابنیه	Concrete Pouring	۸۲۰۶۰-۱-۶

## گزارش پیشرفت:

مشاور			پیمانکار			وزن	بخش	WBS Code	ردیف
درصد پیشرفت تاکتون	درصد پیشرفت روز جاری	درصد پیشرفت تا روز قبل	درصد پیشرفت تاکتون	درصد پیشرفت روز جاری	درصد پیشرفت تا روز قبل				
۲۰.۲۵	۰.۰۰۴	۲۰.۲۴	۲۰.۳۸	۰.۰۰۴	۲۰.۳۸	٪۱۰۰.۰۰	Construction	D.P.C-۰۴-C	۱
۰.۰۰	۰.۰۰۰	۰.۰۰	۰.۰۰	۰.۰۰۰	۰.۰۰	٪۳.۴۸	Gas Cycle	D.P.C-۰۴-C-Gas	۲
۰.۰۰	۰.۰۰۰	۰.۰۰	۰.۰۰	۰.۰۰۰	۰.۰۰	٪۴۸.۳۹	Steam Cycle	D.P.C-۰۴-C-Steam	۳
۰.۰۰	۰.۰۰۰	۰.۰۰	۰.۰۰	۰.۰۰۰	۰.۰۰	٪۰.۲۴	Gas Fuel System	D.P.C-۰۴-C-G Fuel	۴
۱۶.۸۵	۰.۰۳۸	۱۶.۸۲	۱۶.۸۵	۰.۰۳۸	۱۶.۸۲	٪۹.۳۵	Liquid Fuel System	D.P.C-۰۴-C-Liquid	۵
۲۵.۱۲	۰.۰۰۰	۲۵.۱۲	۲۷.۲۰	۰.۰۰۰	۲۷.۲۰	٪۶.۴۵	Substation	D.P.C-۰۴-C-Sub	۶
۰.۰۰	۰.۰۰۰	۰.۰۰	۰.۰۰	۰.۰۰۰	۰.۰۰	٪۱.۶۱	Power Transmission Line	D.P.C-۰۴-C-PTL	۷
۰.۰۰	۰.۰۰۰	۰.۰۰	۰.۰۰	۰.۰۰۰	۰.۰۰	٪۰.۶۵	Gas Pipeline	D.P.C-۰۴-C-G Pipeline	۸
۵۷.۰۲	۰.۰۰۳	۵۷.۰۲	۵۷.۰۲	۰.۰۰۳	۵۷.۰۲	٪۲۹.۹۴	BOP (Common)	D.P.C-۰۴-C-Common	۹

محل مهر و امضا کارفرما:	محل مهر و امضا مشاور:	محل مهر و امضا پیمانکار:
-------------------------	-----------------------	--------------------------

# گزارشی PMS روزانه



## PMS پروژه نیروگاه شماره ۲ صبا دهلران



تاریخ گزارش: ۱۴۰۲/۹/۴

### گزارش پیشرفت:

مشاور			پیمانکار			وزن	بخش	WBS Code	ردیف سطح	
درصد پیشرفت تاکنون	درصد پیشرفت روز جاری	درصد پیشرفت تا روز قبل	درصد پیشرفت تاکنون	درصد پیشرفت روز جاری	درصد پیشرفت تا روز قبل					
۲۰.۲۵	۰.۰۰۴	۲۰.۲۴	۲۰.۳۸	۰.۰۰۴	۲۰.۳۸	۱۰۰.۰۰٪	Construction	D.P.C-04-C	۰	۱
۱۶۸۵	۰.۰۳۸	۱۶۸۲	۱۶۸۵	۰.۰۳۸	۱۶۸۲	۹.۲۵٪	Liquid Fuel System	D.P.C-04-C-Liquid	۱	۲
۱۸۸۰	۰.۱۸۳	۱۸۶۲	۱۸۸۰	۰.۱۸۳	۱۸۶۲	۱.۹۰٪	Civil	D.P.C-04-C-Liquid-1	۲	۳
۸۷.۷۲	۰.۰۰۰	۸۷.۷۲	۸۷.۷۲	۰.۰۰۰	۸۷.۷۲	۰.۳۷٪	Equipment Foundation	D.P.C-04-C-Liquid-1-1	۳	۴
۱۰۰.۰۰	۰.۰۰۰	۱۰۰.۰۰	۱۰۰.۰۰	۰.۰۰۰	۱۰۰.۰۰	۰.۳۲٪	Gas Oil Storage Tank Foundation	A10410	۴	۵
۱۰۰.۰۰	۰.۰۰۰	۱۰۰.۰۰	۱۰۰.۰۰	۰.۰۰۰	۱۰۰.۰۰	۰.۱۶٪	Gas Oil 1	A10410-1	۵	۶
۱۰۰.۰۰	۰.۰۰۰	۱۰۰.۰۰	۱۰۰.۰۰	۰.۰۰۰	۱۰۰.۰۰	۰.۰۳٪	Excavation	A10410-1-1	۶	۷
۱۰۰.۰۰	۰.۰۰۰	۱۰۰.۰۰	۱۰۰.۰۰	۰.۰۰۰	۱۰۰.۰۰	۰.۰۰٪	Bed Leveling	A10410-1-2	۶	۸
۱۰۰.۰۰	۰.۰۰۰	۱۰۰.۰۰	۱۰۰.۰۰	۰.۰۰۰	۱۰۰.۰۰	۰.۰۱٪	Lean Concrete	A10410-1-3	۶	۹
۱۰۰.۰۰	۰.۰۰۰	۱۰۰.۰۰	۱۰۰.۰۰	۰.۰۰۰	۱۰۰.۰۰	۰.۰۵٪	Reinforcement	A10410-1-4	۶	۱۰
۱۰۰.۰۰	۰.۰۰۰	۱۰۰.۰۰	۱۰۰.۰۰	۰.۰۰۰	۱۰۰.۰۰	۰.۰۳٪	Formworking	A10410-1-5	۶	۱۱
۱۰۰.۰۰	۰.۰۰۰	۱۰۰.۰۰	۱۰۰.۰۰	۰.۰۰۰	۱۰۰.۰۰	۰.۰۱٪	Anchor bolts	A10410-1-6	۶	۱۲
۱۰۰.۰۰	۰.۰۰۰	۱۰۰.۰۰	۱۰۰.۰۰	۰.۰۰۰	۱۰۰.۰۰	۰.۰۳٪	Concrete Pouring	A10410-1-7	۶	۱۳
۱۰۰.۰۰	۰.۰۰۰	۱۰۰.۰۰	۱۰۰.۰۰	۰.۰۰۰	۱۰۰.۰۰	۰.۰۰٪	Curing&Coating	A10410-1-8	۶	۱۴
۱۰۰.۰۰	۰.۰۰۰	۱۰۰.۰۰	۱۰۰.۰۰	۰.۰۰۰	۱۰۰.۰۰	۰.۰۰٪	Backfilling	A10410-1-9	۶	۱۵
۱۰۰.۰۰	۰.۰۰۰	۱۰۰.۰۰	۱۰۰.۰۰	۰.۰۰۰	۱۰۰.۰۰	۰.۰۰٪	Sub Base	A10410-1-10	۶	۱۶
۱۰۰.۰۰	۰.۰۰۰	۱۰۰.۰۰	۱۰۰.۰۰	۰.۰۰۰	۱۰۰.۰۰	۰.۰۱٪	Concrete Paving	A10410-1-11	۶	۱۷
۱۰۰.۰۰	۰.۰۰۰	۱۰۰.۰۰	۱۰۰.۰۰	۰.۰۰۰	۱۰۰.۰۰	۰.۰۰٪	Geomembran	A10410-1-12	۶	۱۸
۱۰۰.۰۰	۰.۰۰۰	۱۰۰.۰۰	۱۰۰.۰۰	۰.۰۰۰	۱۰۰.۰۰	۰.۰۰٪	Asphalt	A10410-1-13	۶	۱۹
۱۰۰.۰۰	۰.۰۰۰	۱۰۰.۰۰	۱۰۰.۰۰	۰.۰۰۰	۱۰۰.۰۰	۰.۱۶٪	Gas Oil 2	A10410-2	۵	۲۰
۱۰۰.۰۰	۰.۰۰۰	۱۰۰.۰۰	۱۰۰.۰۰	۰.۰۰۰	۱۰۰.۰۰	۰.۰۳٪	Excavation	A10410-2-1	۶	۲۱
۱۰۰.۰۰	۰.۰۰۰	۱۰۰.۰۰	۱۰۰.۰۰	۰.۰۰۰	۱۰۰.۰۰	۰.۰۰٪	Bed Leveling	A10410-2-2	۶	۲۲
۱۰۰.۰۰	۰.۰۰۰	۱۰۰.۰۰	۱۰۰.۰۰	۰.۰۰۰	۱۰۰.۰۰	۰.۰۱٪	Lean Concrete	A10410-2-3	۶	۲۳
۱۰۰.۰۰	۰.۰۰۰	۱۰۰.۰۰	۱۰۰.۰۰	۰.۰۰۰	۱۰۰.۰۰	۰.۰۵٪	Reinforcement	A10410-2-4	۶	۲۴
۱۰۰.۰۰	۰.۰۰۰	۱۰۰.۰۰	۱۰۰.۰۰	۰.۰۰۰	۱۰۰.۰۰	۰.۰۳٪	Formworking	A10410-2-5	۶	۲۵
۱۰۰.۰۰	۰.۰۰۰	۱۰۰.۰۰	۱۰۰.۰۰	۰.۰۰۰	۱۰۰.۰۰	۰.۰۱٪	Anchor bolts	A10410-2-6	۶	۲۶
۱۰۰.۰۰	۰.۰۰۰	۱۰۰.۰۰	۱۰۰.۰۰	۰.۰۰۰	۱۰۰.۰۰	۰.۰۳٪	Concrete Pouring	A10410-2-7	۶	۲۷
۱۰۰.۰۰	۰.۰۰۰	۱۰۰.۰۰	۱۰۰.۰۰	۰.۰۰۰	۱۰۰.۰۰	۰.۰۰٪	Curing&Coating	A10410-2-8	۶	۲۸
۱۰۰.۰۰	۰.۰۰۰	۱۰۰.۰۰	۱۰۰.۰۰	۰.۰۰۰	۱۰۰.۰۰	۰.۰۰٪	Backfilling	A10410-2-9	۶	۲۹
۱۰۰.۰۰	۰.۰۰۰	۱۰۰.۰۰	۱۰۰.۰۰	۰.۰۰۰	۱۰۰.۰۰	۰.۰۰٪	Sub Base	A10410-2-10	۶	۳۰
۱۰۰.۰۰	۰.۰۰۰	۱۰۰.۰۰	۱۰۰.۰۰	۰.۰۰۰	۱۰۰.۰۰	۰.۰۱٪	Concrete Paving	A10410-2-11	۶	۳۱
۱۰۰.۰۰	۰.۰۰۰	۱۰۰.۰۰	۱۰۰.۰۰	۰.۰۰۰	۱۰۰.۰۰	۰.۰۰٪	Geomembran	A10410-2-12	۶	۳۲
۱۰۰.۰۰	۰.۰۰۰	۱۰۰.۰۰	۱۰۰.۰۰	۰.۰۰۰	۱۰۰.۰۰	۰.۰۰٪	Asphalt	A10410-2-13	۶	۳۳
۳.۹۰	۰.۳۸۶	۳.۵۲	۳.۹۰	۰.۳۸۶	۳.۵۲	۰.۹۰٪	Other	D.P.C-04-C-Liquid-1-5	۳	۳۴
۹.۱۱	۰.۹۰۱	۸.۲۱	۹.۱۱	۰.۹۰۱	۸.۲۰	۰.۳۹٪	Gas Oil Storage Tank Dike Wall	A2060	۴	۳۵
۲۲.۷۷	۲.۲۵۲	۲۰.۵۱	۲۲.۷۶	۲.۲۵۲	۲۰.۵۱	۰.۱۵٪	Foundation	A2060-1	۵	۳۶

# داشبورد اطلاعات روزانه



داشبورد گزارش روزانه پروژه نیروگاه شماره ۲ سبادهلران

تاریخ گزارش

۱۴۰۲/۰۹/۰۴



شرکت نیروگاه سبادهلران

(سهامی خاص)

شرح کلی

شیفت شب

غیرفعال

وضعیت کارگاه

فعال

وضعیت نیروی انسانی

پیمانکاران فعال

۶

جبهه کاری فعال

۴

مرخصی

۳۶

شیفت شب

۰

غیر بومی

۲۶

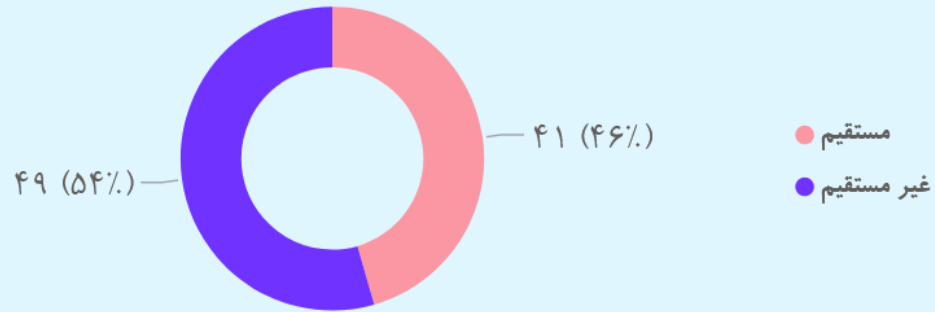
بومی

۶۴

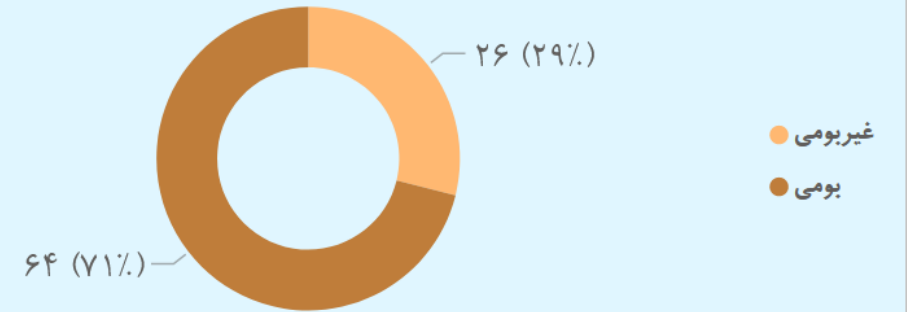
تعداد کل

۹۰

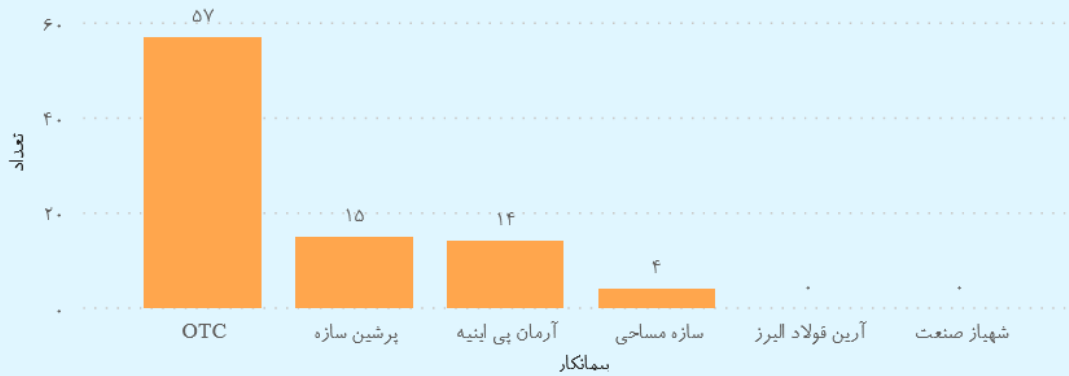
### نمودار وضعیت مستقیم/غیرمستقیم بودن مشاغل



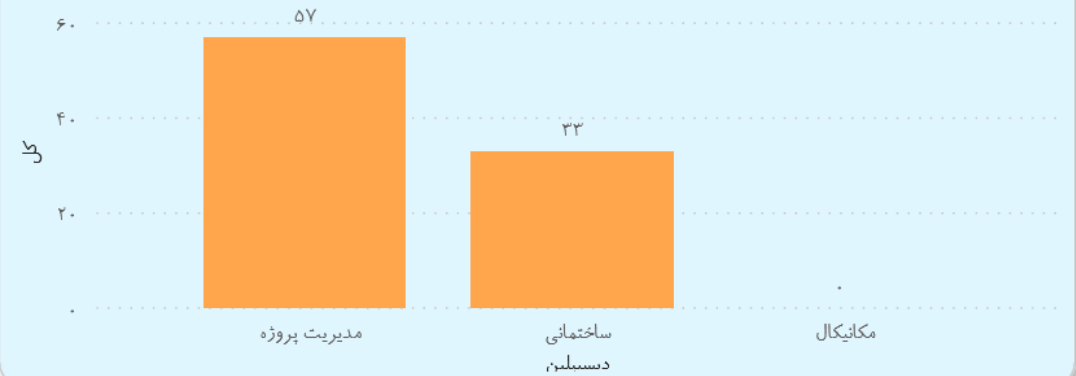
### نمودار وضعیت بومی بودن پرسنل



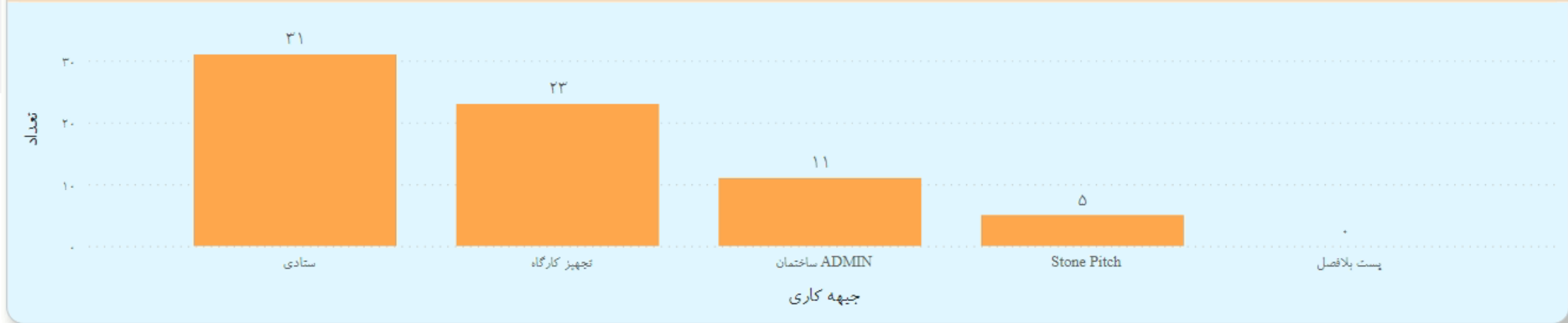
### نمودار نیروی انسانی به تفکیک پیمانکار



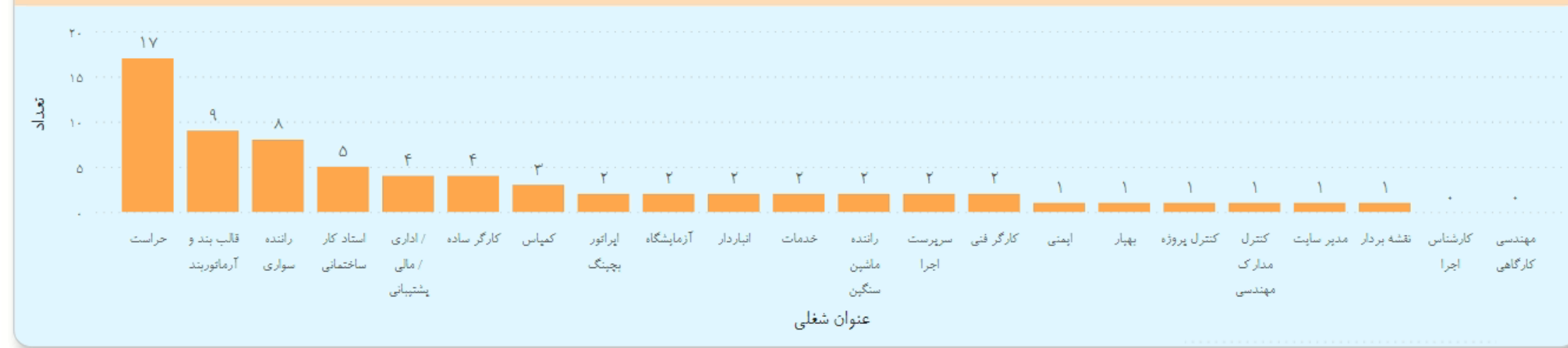
### نمودار نیروی انسانی به تفکیک دیسپلین



## نمودار نیروی انسانی به تفکیک جبهه کاری

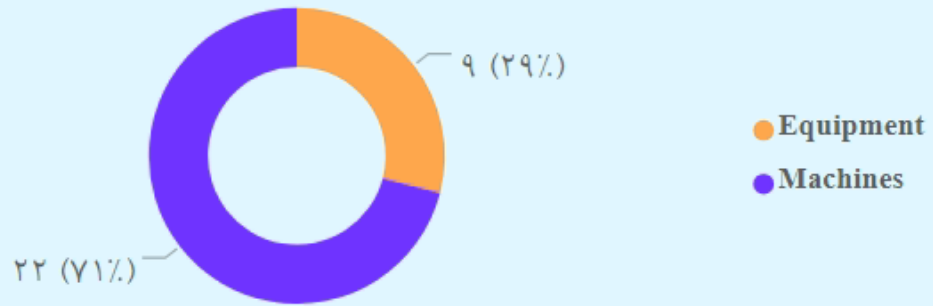


## نمودار نیروی انسانی به تفکیک عنوان شغلی

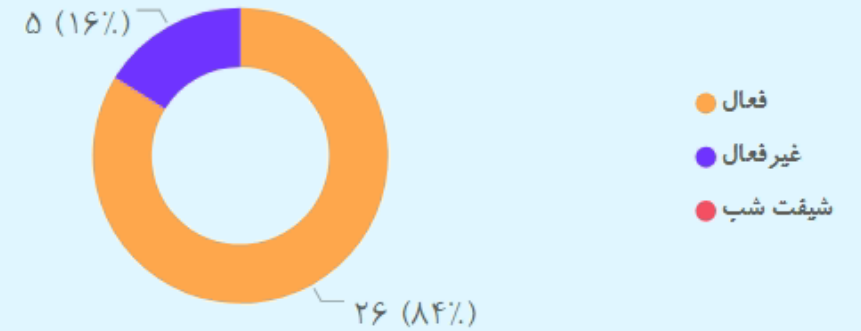




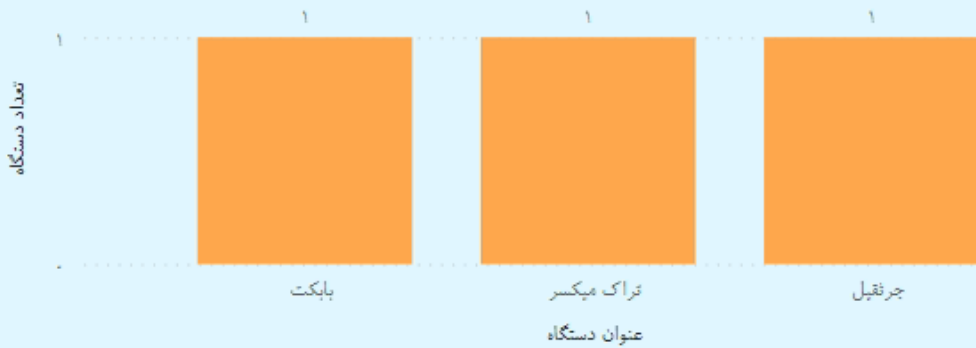
### ماشین آلات و تجهیزات



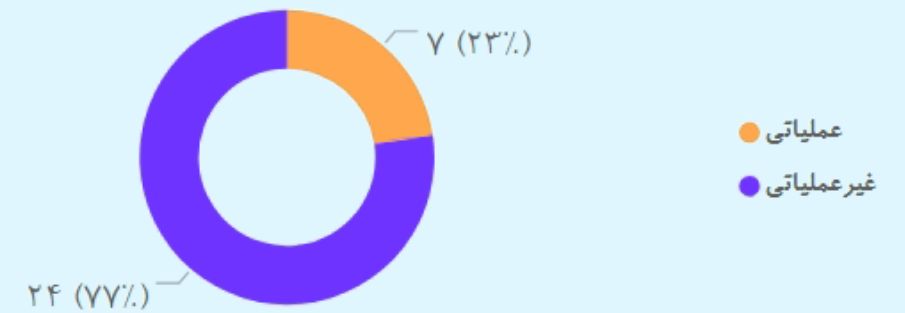
### وضعیت فعالیت ماشین آلات و تجهیزات



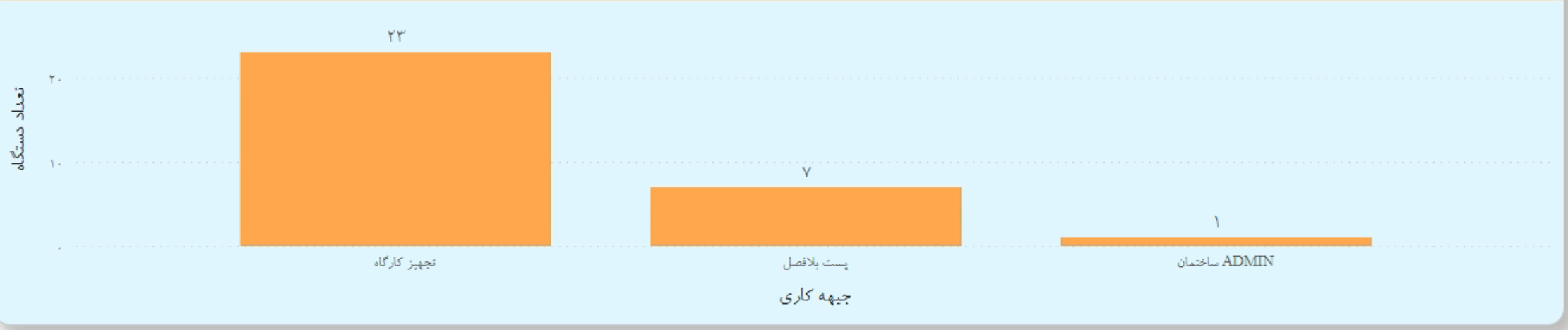
### نمودار ماشین آلات عملیاتی



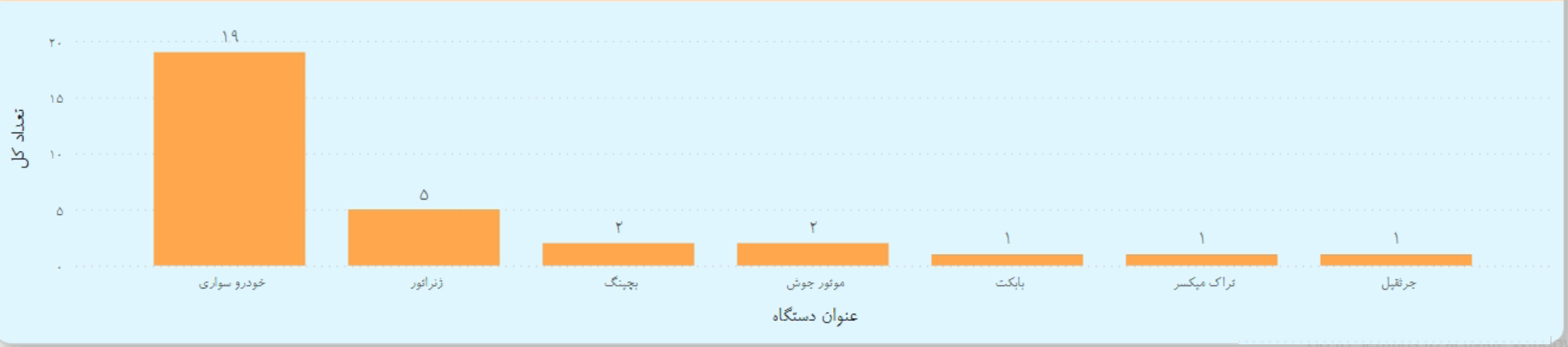
### ماشین آلات و تجهیزات به تفکیک عملیاتی و غیر عملیاتی



## نمودار ماشین آلات و تجهیزات به تفکیک جبهه کاری



## نمودار ماشین آلات و تجهیزات به تفکیک دستگاه



# جمع بندی و نتیجه گیری



با توجه به راه اندازی سامانه از اواسط تیر ماه سال ۱۴۰۲ در پروژه که فعالیتهای اجرایی در کوران خود بود با مخالفت‌های اولیه توسط تیم پروژه و پیمانکار مواجه شدیم و نگرانی‌هایی بابت موارد ذیل مطرح گردید:

❑ عدم انجام صحیح کارکرد سامانه

❑ ثبت گزارشات و از دست رفتن سوابق

❑ از بین رفتن رویه قبلی و عدم امکان بازگشت در صورت شکست در پیاده سازی سامانه

اما پس از پیاده سازی سامانه با توجه به تعبیه صحیح ابزار مناسب و کاربرپسند بودن آن در کنار مزایای اصلی آن شامل تحت کنترل بودن گردش اطلاعات و گزارشات اجرا، محاسبات خودکار پیشرفت پروژه، گردش صحیح اطلاعات، ایجاد دیتابیس قوی، گزارشات داشبورد مدیریتی آنلاین و... به یکی از نمونه کارهای موفق تیم مدیریت پروژه شرکت نیروگاه سبادهلران تبدیل و ذینفعان خواستار توسعه آن در سایر فرآیندهای پروژه شدند.

✓ این سامانه در ابتدای راه مدیریت بخش اجرا بوده و هم اکنون نیز بخش‌های مختلف آن در حال توسعه می‌باشد.

✓ براساس تجربه بدست آمده طی یک سال گذشته به جرات می‌توان گفت امکان پیاده سازی سیستم PMIS در بستر نرم‌افزارهای BPMS رایگان وجود دارد و برای سازمان‌های پروژه محور که خواهان پیاده‌سازی سیستم با کمترین هزینه و دانش برنامه نویسی را دارند، جز بهترین گزینه‌ها می‌باشد.



شرکت نیروگاه‌ها و خطوط  
(سهامی خاص)

بِسْمِ اللَّهِ الرَّحْمَنِ الرَّحِيمِ  
عَلَّمَ مُحَمَّدٌ وَوَالِدُ مُحَمَّدٍ

با تشکر از توجه شما