



یکپارچگی سیستم‌ها در مدیریت پروژه شرکت آب و فاضلاب مشهد

نویسندگان:

غلامرضا کلایی

حوریه حریری صنعتی

۲۴ و ۲۵ بهمن ماه ۱۴۰۰

تهران

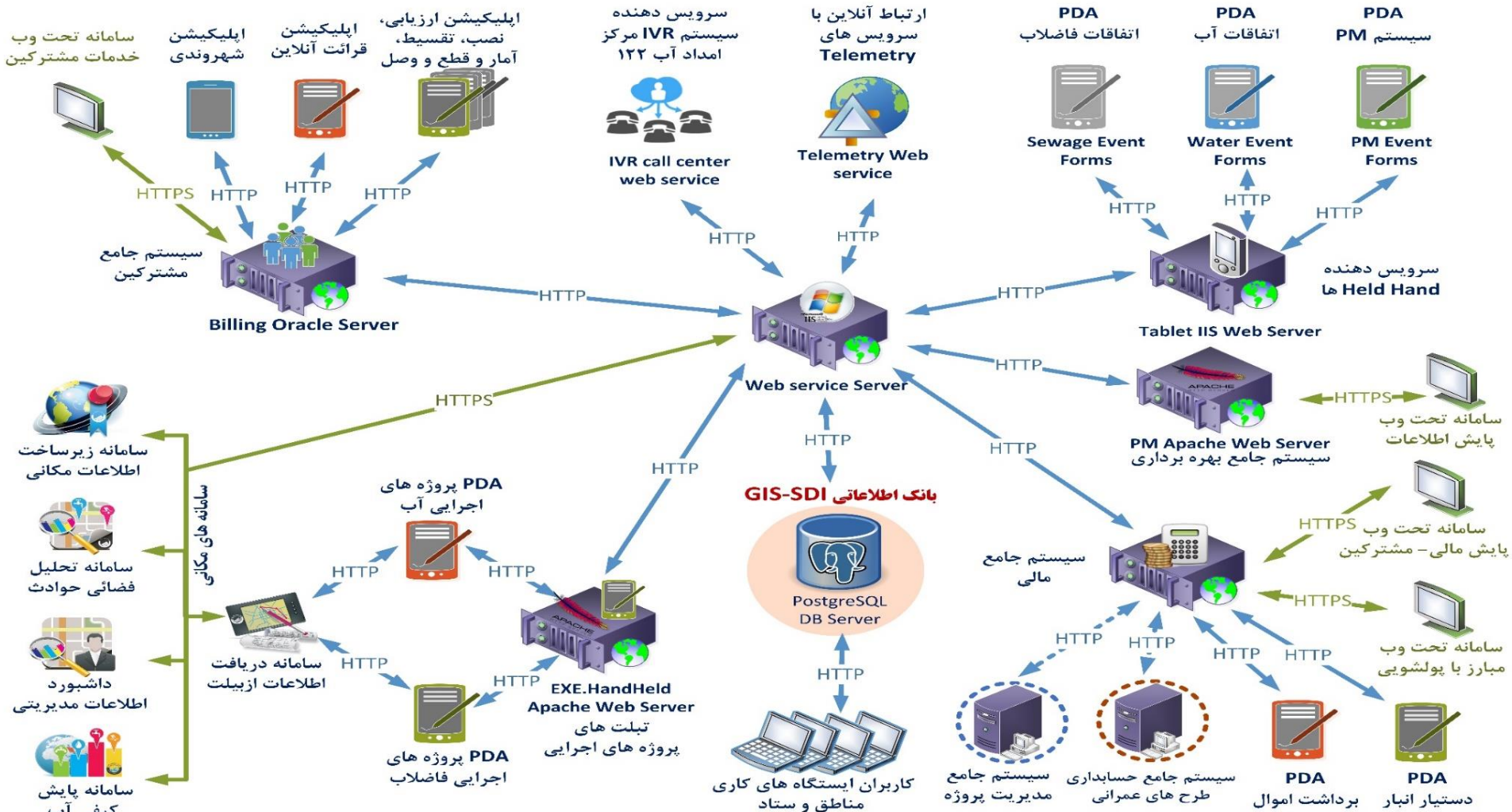


وضعیت موجود



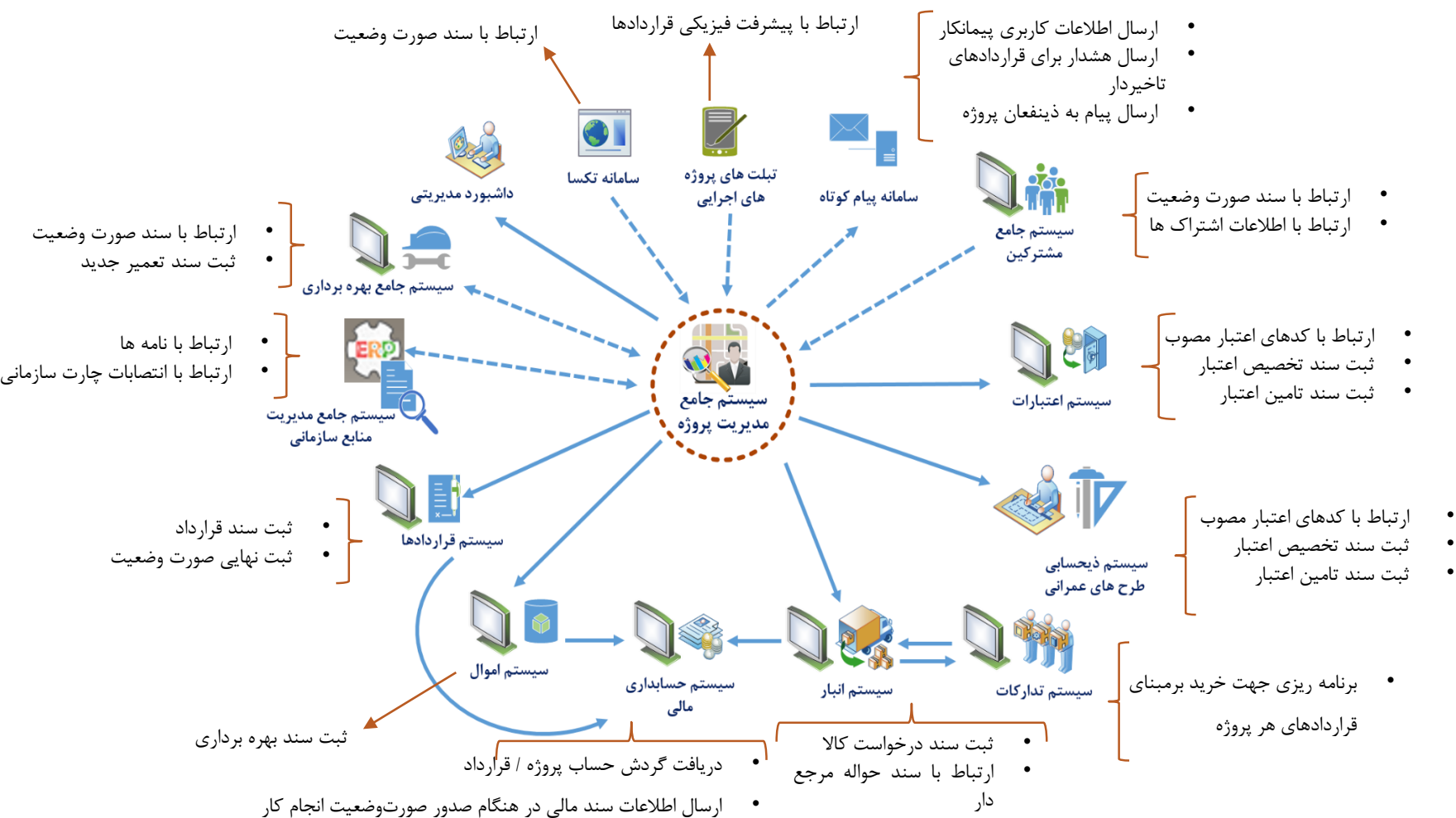


Data Transaction Model



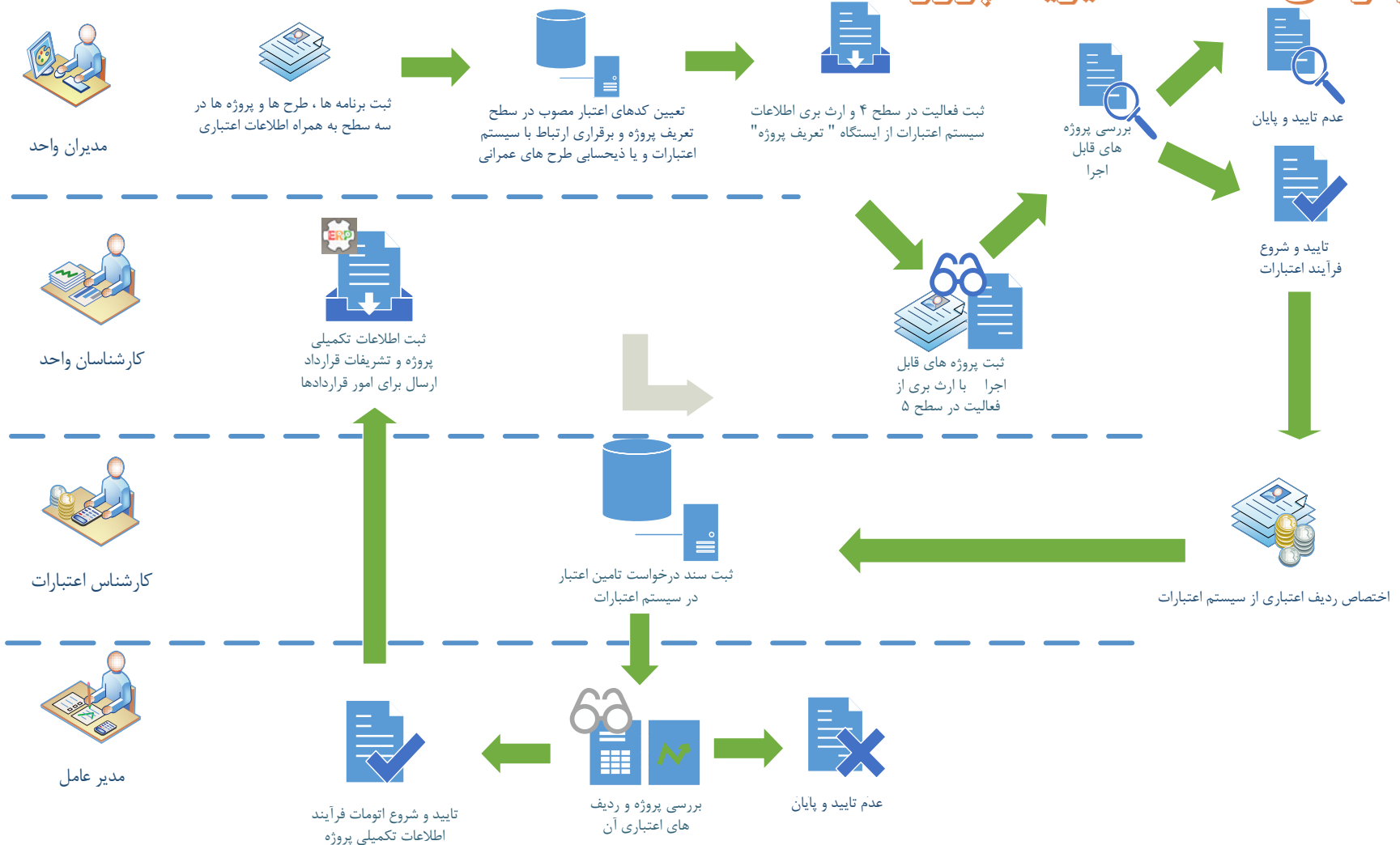


ارتباطات سیستم مدیریت پروژه



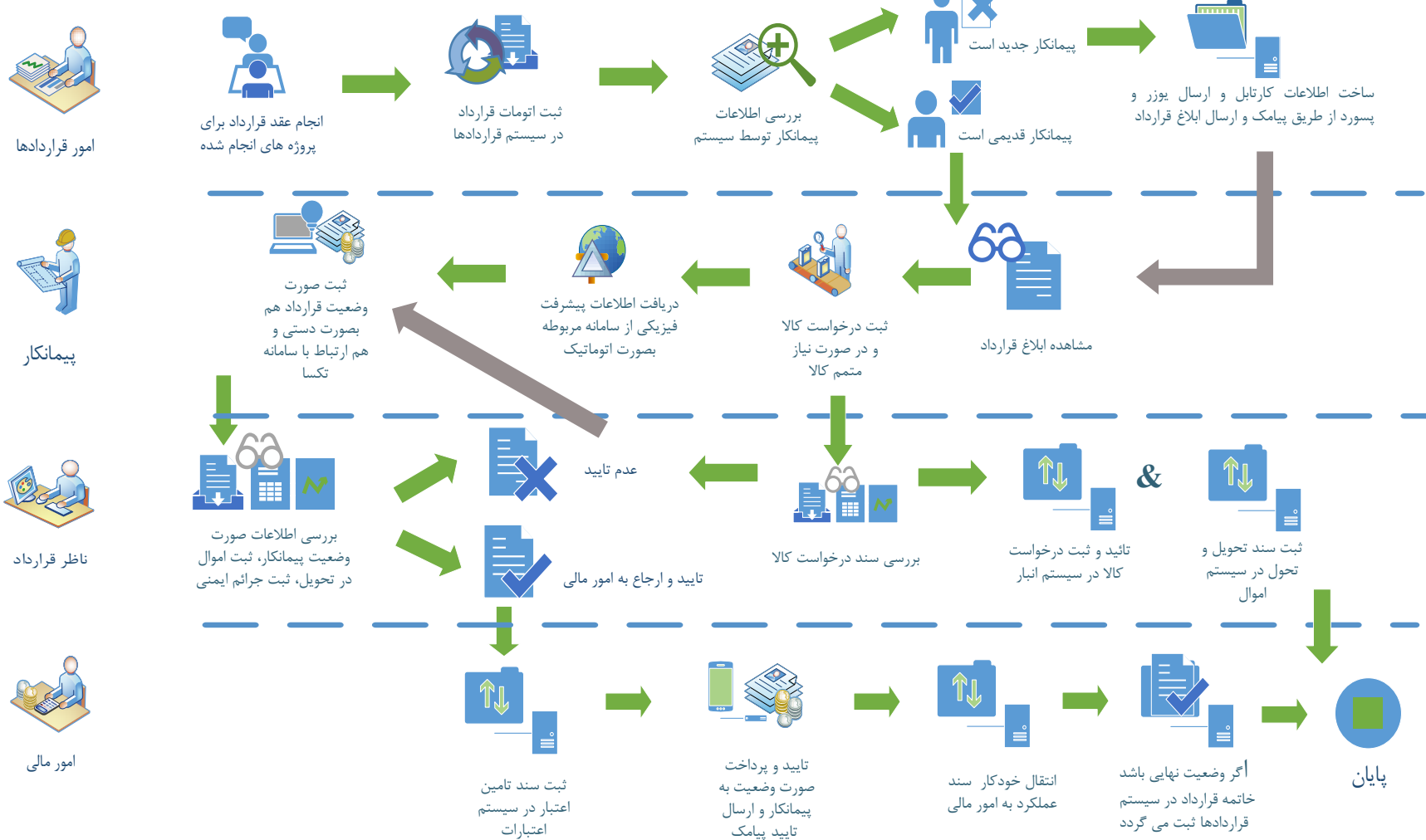


اینفوگرافی سامانه مدیریت پروژه





اینفوگرافی سامانه مدیریت پروژه





سیستم مدیریت پروژه طراحی شده

استفاده از ساختار شکست سیستم فعلی کنترل پروژه

استفاده از اصطلاحات نامگذاری موجود بدلیل ملموس بودن برای کاربران



اطلاعات پایه ▾ مدیریت برنامه‌های کلان ▾ مدیریت پروژه‌های عملیاتی کلان ▾ پروژه عملیاتی ▾ سایر ▾



داشبورد مدیریتی
حوزه اعتبارات



مدیریت پروژه‌های
ثبت شده



ثبت پروژه عملیاتی

برنامه‌های کلان
ثبت جزئیات برنامه
ثبت جزئیات برنامه در سطح سال



برنامه‌های کلان



کار جستجو

عنوان :

از سال : تا سال :

شماره ابلاغ : تاریخ ابلاغ :

جستجو حذف فیلتر جستجو

#	برنامه توسعه	عنوان برنامه	از سال	تا سال	شماره ابلاغ	تاریخ ابلاغ	تاریخ ثبت	کاربر ثبت کننده
1	6	برنامه کلان توسعه شرکت آپ و فاضلاب مشهد برنامه توسعه ...	1396	1400			1400/02/13	admin
2	7	انق طرح مصوب مطالعات فاضلاب مشهد	1400	1420			1400/03/24	admin
3	7	متمم - انق طرح مصوب مطالعات فاضلاب مشهد	1400	1420			1400/04/09	admin
4	7	انق طرح مصوب مطالعات آب مشهد	1400	1420			1400/04/10	admin

Excel خروجی ویرایش افزودن



اطلاعات پایه مورد نیاز سامانه یکپارچه مدیریت پروژه

در این بخش اطلاعات پایه و داده های مورد نیاز در سامانه تعریف و مقدار دهی می شوند .

مدیریت اطلاعات پایه

ویرایش_اطلاعات پایه_سربزرگ

نام گروه : نام نمای بانک اطلاعاتی :
کارها vw_Work

کادر جستجو : کد : عنوان : مقدار عددی :

شماره سطح

کد	عنوان	مقدار عددی	مقدار حرفی
۱	آب	۱	۳۱۰۰۰۰۰۱
۲	تامین	۲	۳۲۰۰۰۰۰۴
۳	تحقیقات	۲	۳۲۰۰۰۰۰۷
۴	خط انتقال	۳	۳۳۰۰۰۰۰۴
۵	حصارکشی	۶	
۶	حفاری مسیر (ترانشه - نقب)	۶	
۶	حفر ترانشه	۶	
۶	حفر چاه ارت	۶	
۹	خاک دانه بندی شده و متراکم اطراف و روی لوله ها	۶	
۱۰	خاک دانه بندی شده و متراکم کف ترانشه	۶	

بدون فیلتر

افزودن +

ویرایش

عنوان کد

عنوان	کد
سید پروژه	۱
کارها	۲
منبع	۳
اهداف	۴
وضعیت سند	۵
نوع برنامه	۶
مناطق شهرداری	۷

تعریف اطلاعات مربوط به ساختار شکست (WBS)

مقدار کد اعتباری در سیستم اعتبارات

اعمال تغییرات

مورد ۲۰ - ۱ از ۱۵۳ مورد



اطلاعات پایه مورد نیاز سامانه یکپارچه مدیریت پروژه

مدیریت فرمت اکسل



مدیریت فرمت اکسل



عنوان فرمت اکسل :

جدول :

نام جدول	عنوان اکسل		
BPMAPP_ProCon_ExePro_EstimateItemData	اقلام برآوردی		۱
BPMAPP_ProCon_ExePro_Operation	عملیات برآوردی		۲
BPMAPP_ProCon_ExePro_PriceList	فهرست بها		۳

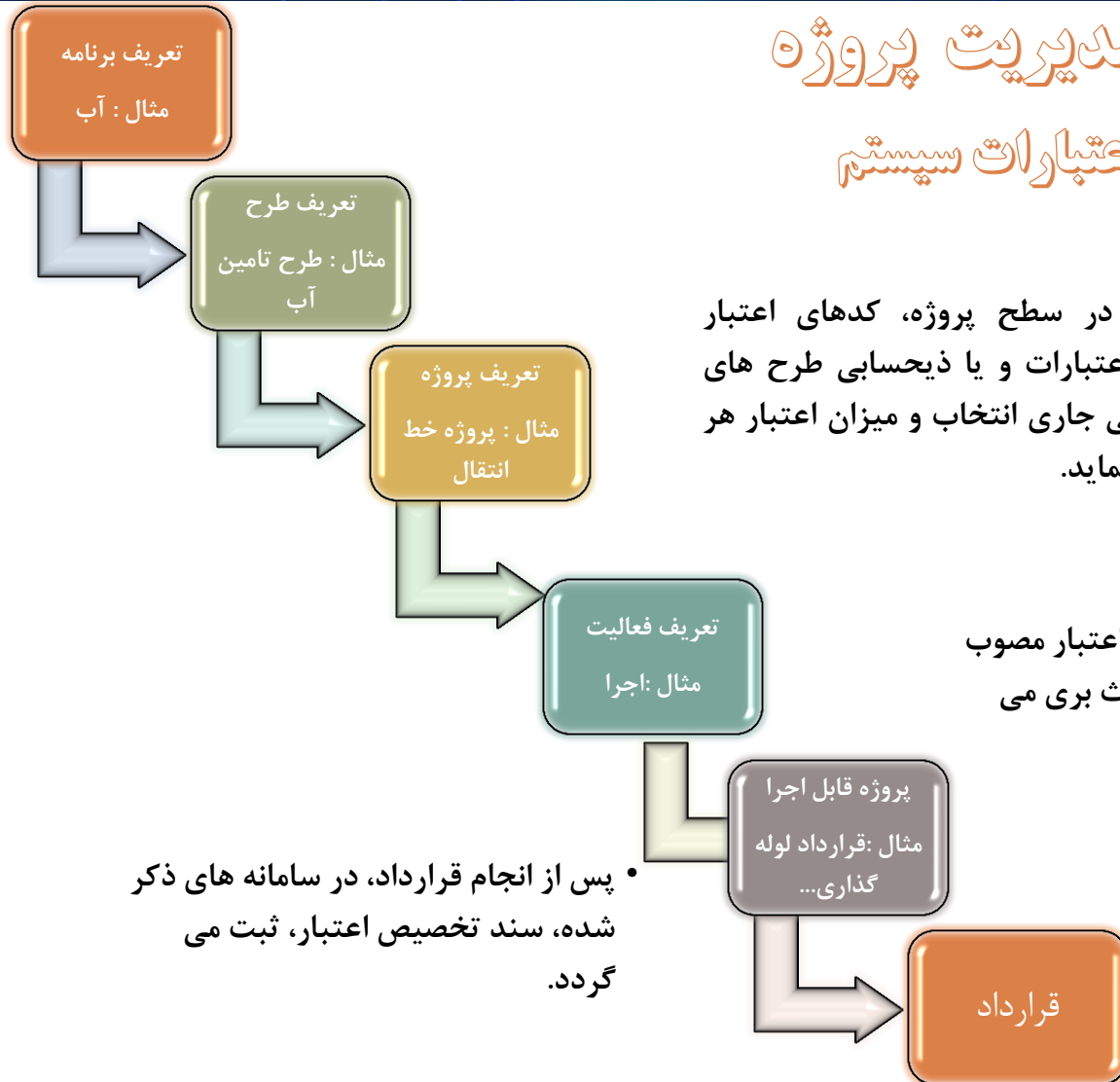
تعریف قالب فایل های اکسل مورد استفاده جهت ورود داده در بخش های مختلف در سامانه

Excel خروجی



ارتباطات سیستم مدیریت پروژه

□ ارتباط با سامانه اعتبارات سیستم



• کارشناس اعتبارات در سطح پروژه، کدهای اعتبار مصوب را از سامانه اعتبارات و یا ذیحسابی طرح‌های عمرانی برای سال مالی جاری انتخاب و میزان اعتبار هر ردیف را مشخص می‌نماید.

• در بخش فعالیت از کدهای اعتبار مصوب تعیین شده از بخش قبل ارث بری می‌گردد.

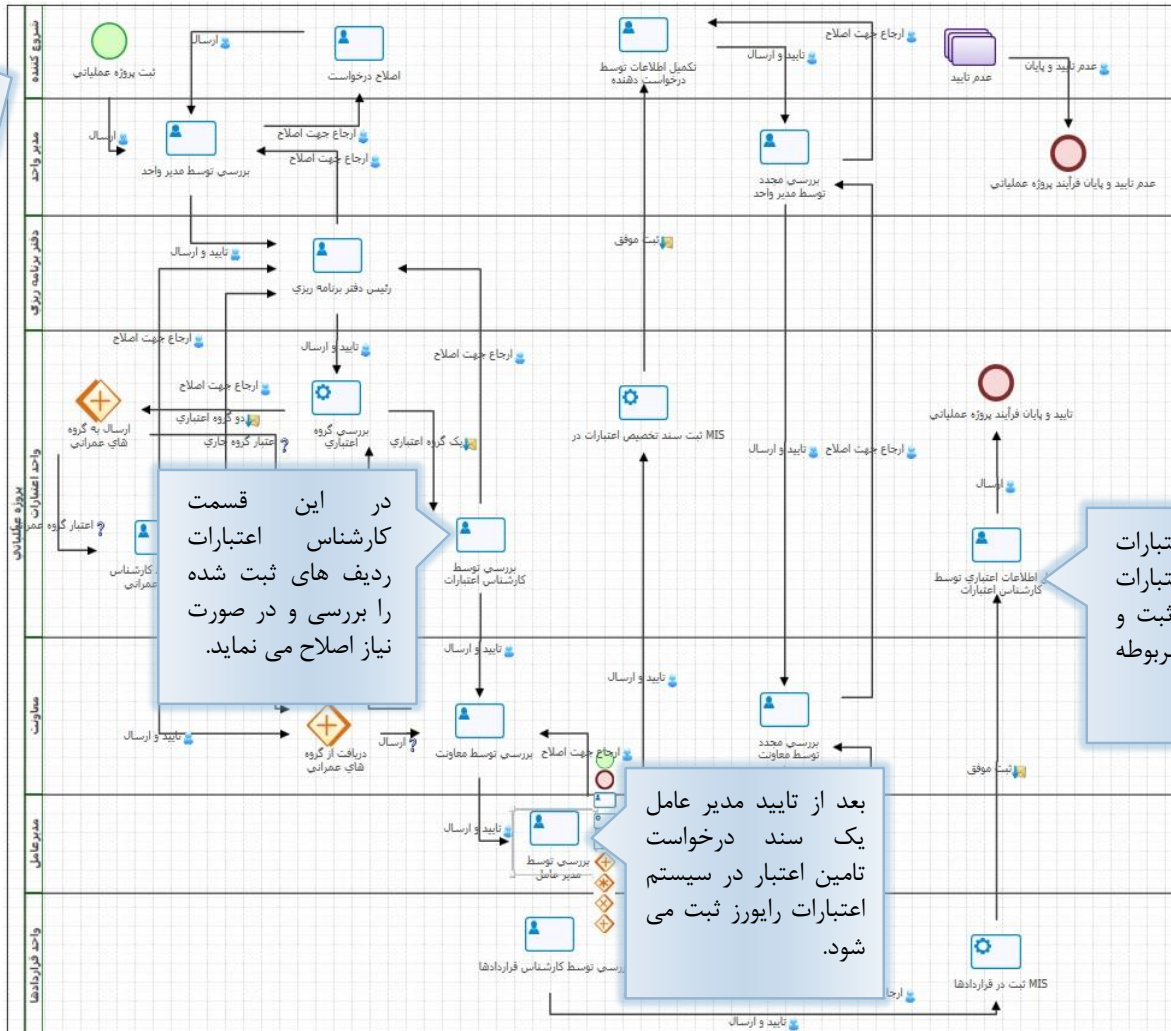
• پس از انجام قرارداد، در سامانه‌های ذکر شده، سند تخصیص اعتبار، ثبت می‌گردد.



ارتباطات سیستم مدیریت پروژه

ارتباط با سامانه اعتبارات سیستم

در این قسمت شروع کننده فرآیند بعد از ثبت اطاعات پروژه برای هر ردیف جاری باشد ردیف اعتباری آن را که از سیستم اعتبارات راپورز خوانده میشود را مشخص می نماید.



در این قسمت کارشناس اعتبارات شده ردیف های ثبت شده را بررسی و در صورت نیاز اصلاح می نماید.

در انتها کارشناس اعتبارات از طریق سیستم اعتبارات سند تامین اعتبار را ثبت و شماره آن را در فرم مربوطه وارد می نماید.

بعد از تایید مدیر عامل یک سند درخواست تامین اعتبار در سیستم اعتبارات راپورز ثبت می شود.



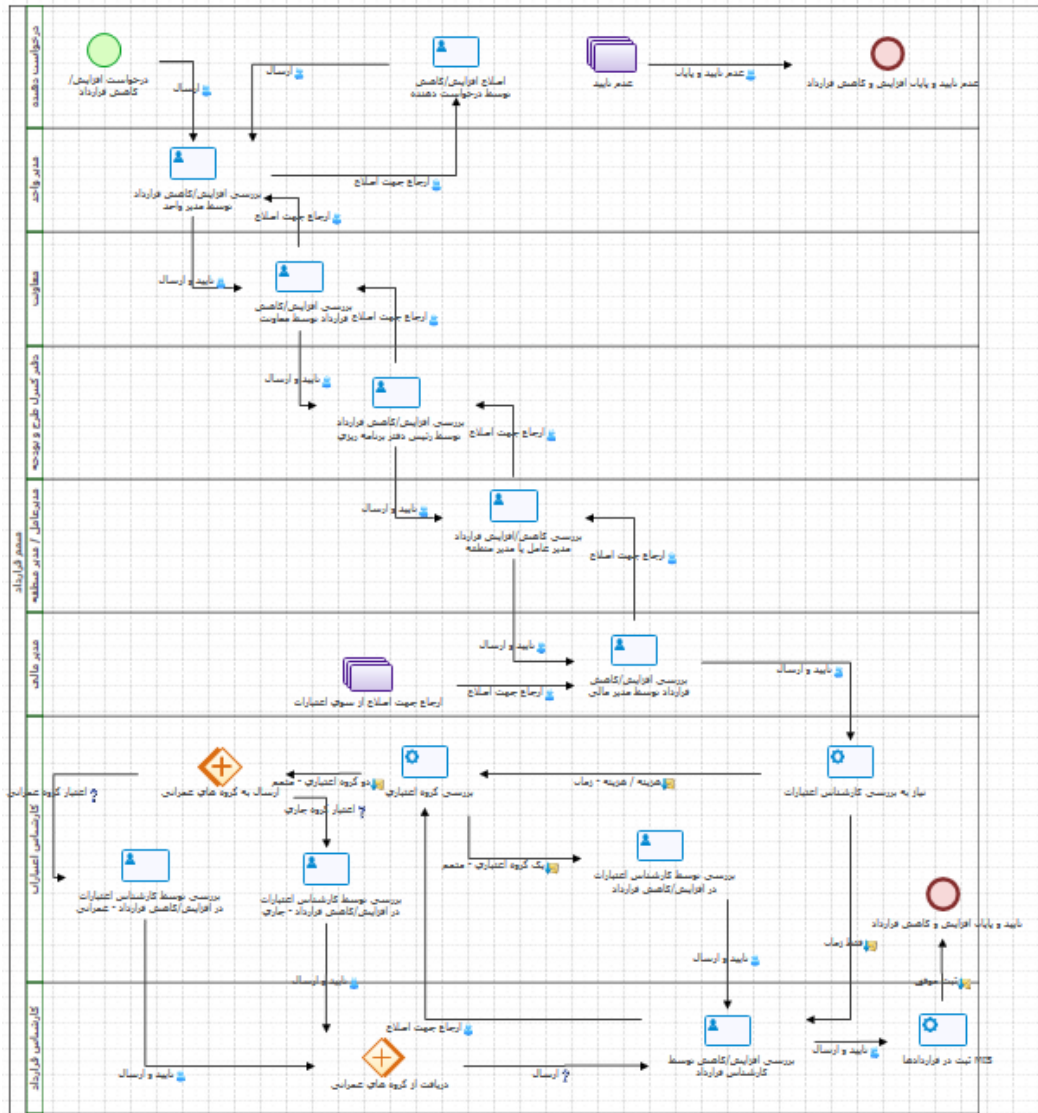
افزایش و کاهش قرارداد



درخواست افزایش کاهش قرارداد



درخواست دهنده : admin
 شماره درخواست :
 تاریخ درخواست : ۱۳۹۹/۰۶/۰۶
 سمت درخواست دهنده :
 نوع الحاقیه :
 تاریخ شروع :
 تاریخ پایان :
 تاریخ قابل :
 وضعیت :
 ارسال :
 حذف :
 برگشت





ارتباطات سیستم مدیریت پروژه

ارتباط با سامانه تکسا

خروجی تکسا بصورت فایل اکسل را در این قسمت وارد می‌کنیم و با زدن دکمه انتقال اطلاعات به جدول، اطلاعات فایل اکسل در جدول مربوطه ثبت می‌شود.

دریافت اطلاعات فهرست بها (قرارداد) از طریق فایل اکسل :

حذف تمام ردیف‌ها

انتقال اطلاعات به جدول

فایلی موجود نیست

انگزن

شماره	شرح فهرست بها	واحد	بهای واحد	مقدار	جمع کل
۱	"دستمزد بارگیری، حمل، باراندازی و نصب دال بتنی پیش‌ساخته همراه با دریچه چدنی از محل انبار کار...	متر مکعب	۱۳۹۰۰۰۰	۱۲.۵	۱۰۰
۲	حمل مواد حاصل از عملیات خاکی یا خاکهای توده شده، وقتی که فاصله حمل بیش از ۵۰ متر تا ۱۰ کیلومتر...	مترمکعب - کیلومتر	۵۲۶۰	۱۵۰۰	۱۰۰
۳	اضافه بها به ردیف‌های ۲۰۱۰۲ تا ۲۰۱۰۴، هرگاه عمق پی‌کنی، گودبرداری و کانال‌کنی بیش از ۲ متر...	مترمکعب	۶۹۹۰۰	۶۰	۱۰۰
۴	حمل آهن آلات و سیمان پاکتی، نسبت به مازاد بر ۱۵ کیلومتر تا فاصله ۳۰ کیلومتر.	تن - کیلومتر	۸۶۰	۶۳.۶	۱۰۰
۵	تهیه، بریدن، خم کردن و کار گذاشتن میل گردآچار از نوع A۳ به قطر ۱۲ تا ۱۸ میلیمتر، برای بتن مسلح...	کیلوگرم	۴۶۱۰۰	۹۴۲.۵	۱۰۰
۶	حمل مواد حاصل از عملیات خاکی یا خاکهای توده شده، وقتی که فاصله حمل بیش از ۱۰۰ متر تا ۵۰۰ متر...	مترمکعب	۱۸۱۰	۸۲۵	۱۰۰
۷	حمل آهن آلات و سیمان پاکتی، نسبت به مازاد بر ۷۵ کیلومتر تا فاصله ۱۵۰ کیلومتر.	تن - کیلومتر	۱۳۶۰	۹۵	۱۰۰
۸	تهیه و اجرای بتن باشن و ماسه شسته طبیعی یا شکسته، با مقاومت فشاری مشخصه ۲۰ مگاپاسکال.	مترمکعب	۱۶۸۹۰۰۰	۱۳.۵	۱۰۰
۹	ریختن خاک یا مصالح سنگی موجود در کنار پی‌ها، گودها و کانال‌ها، به‌درون پی‌ها، گودها و کانال...	مترمکعب	۵۱۰۰۰	۵۴	۱۰۰
۱۰	حمل آهن آلات و سیمان پاکتی، نسبت به مازاد بر ۳۰ کیلومتر تا فاصله ۷۵ کیلومتر.	تن - کیلومتر	۲۰۲۰	۵۷	۱۰۰

خروجی Excel

۱ - ۲۵ از ۲۵ مورد



ارتباطات سیستم مدیریت پروژه

ارتباط با سامانه جامع مدیریت منابع سازمانی



Document 1 (Top): Letter from 'شرکت شهید افرا' (Shahid Afra Company) regarding a request for a contract extension. It mentions a contract number of 99/39925 dated 1399/4/14 and a contract value of 1400 million Rials.

Document 2 (Bottom): Letter from 'شرکت آوند عمران پارت' (Aund Emaran Part Company) regarding a request for a contract extension. It mentions a contract number of 82931 and a contract value of 400 million Rials.

Software Interface: A screenshot of an ERP system showing a table with columns for 'ردیف' (Row), 'تاریخ' (Date), 'شرح' (Description), 'مبلغ' (Amount), and 'وضعیت' (Status). The table contains multiple rows of data, likely representing project activities or contracts.

- ✓ مدیریت فرم ها
- ✓ مدیریت نامه ها

پایش و تحلیل نتایج شبکه جمع آوری شده، شرایط خصوصی، مشخصات فنی گردد. مقتضی است با در دست داشت توسعه فاضلاب) مراجعه نمایید. ضمناً ای.

مسئول اجرا
رئیس هیئت مدیره و مدیر عامل



ارتباطات سیستم مدیریت پروژه

□ ارتباط با سیستم مالی

✓ ماژول مالی قراردادها

✓ برطرف کننده خلاء ارتباطی سیستم مالی

فرم جامع قراردادها

کپی ثبت انصراف

شماره: 100

نوع قرارداد: فروش

مبلغ کل: 0

مبلغ اولیه: 0

سقف مبلغ: 1,000,000,000 (پیشفرض صفر)

مانده مبلغ: 0

مبلغ: 10,000,000,000

درصد مجاز افزایش خودکار: 0%

وضعیت تأیید: در جریان

مبلغ کل: 0

مبلغ اولیه: 0

سقف مبلغ: 1,000,000,000 (پیشفرض صفر)

مانده مبلغ: 0

مبلغ: 10,000,000,000

درصد مجاز افزایش خودکار: 0%

ارز پیشفرض: RLS

وضعیت: 1 فعال

مخومه:

طبقه بندی 1 (0):

طبقه بندی 2 (0):

طبقه بندی 3 (0):

مقادیر پیش فرض اقلام

پیش پرداخت: 10%

حوزه:

حوزه:

موضوع / عنوان: پروژه عملیاتی احداث سد

طرف قرارداد: 152 پارس کنترول

تاریخ و مدت

تاریخ شروع: 1400/02/06

تاریخ پایان: 1401/02/05

مدت: 1 سال 0 ماه 0 روز

تاریخ شروع گارانتی: 1401/02/06

تاریخ پایان گارانتی: 1402/02/06

مدت: 1 سال 0 ماه 0 روز

مدت تاخیر: 0 روز 0 ماه 0 سال

مجاز: غیر مجاز

مدت اولیه: 0 روز 0 ماه 0 سال

مقدار اولیه تاریخ: / /

دوره شاخص:

مبنای پیمان:

سرفصل قرارداد

بایتهای قرارداد

کمیسیون معاملات

اقلام قرارداد مالی

پروژه ها

الحاقیه

مراحل قرارداد

صورت وضعیتها

اسناد انصراف

صورتحساب



ارتباطات سیستم مدیریت پروژه

دریافت اطلاعات اقلام برآوردی از طریق فایل Excel :

فایلی موجود نیست

نحوه محاسبه :

برآورد
 آخرین خرید
 میانگین

تأمین کننده کالا :

کارفرما
 پیمانکار

حذف تمام ردیف‌ها

انتقال اطلاعات به جدول

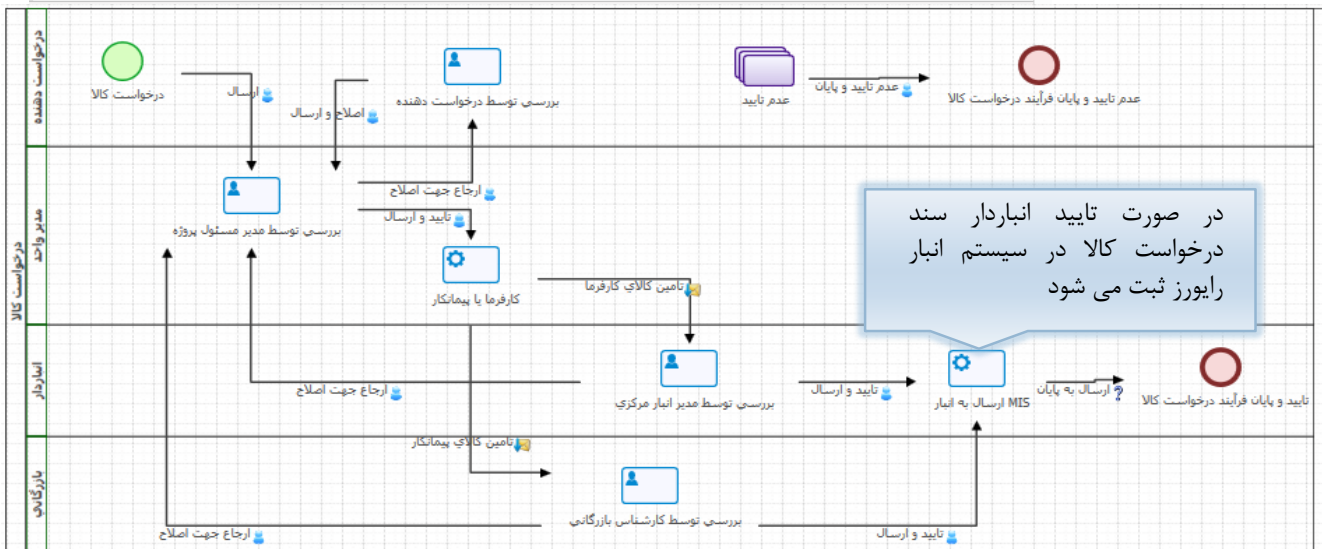
به روزرسانی مبالغ براساس نحوه محاسبه

به روزرسانی تأمین کننده کالا

#	کد و شرح کالا انبار	کد کالا	شرح کالا	واحد اندازه گیری	تعداد	مبلغ برآورد	میانگین خرید
۱	۱۰۱۰۱۰۰۱ ... لوله ۶۰ PP	۱۰۰۰	لوله	متر	۴	۴,۰۰۰	۷,۱۶۱
۲	۱۰۱۰۱۰۰۱ ... لوله ۶۰ PP	۱۰۰۰	لوله	متر	۴	۴,۰۰۰	۷,۱۶۱
۳	۱۰۱۰۱۰۰۱ ... لوله ۶۰ PP	۱۰۰۰	لوله	متر	۴	۴,۰۰۰	۷,۱۶۱
۴	۱۰۱۰۱۰۰۱ ... لوله ۶۰ PP	۴۰۰۰	پیچ	متر	۴	۱,۰۰۰	۷,۱۶۱
۵	۱۰۱۰۱۰۰۱ ... لوله ۶۰ PP	۴۰۰۰	پیچ	متر	۴	۱,۰۰۰	۷,۱۶۱
۶	۱۰۱۰۱۰۰۱ ... لوله ۶۰ PP	۱۰۰۰	لوله	متر	۴	۴,۰۰۰	۷,۱۶۱
۷	۱۰۱۰۱۰۰۱ ... لوله ۶۰ PP	۴۰۰۰	پیچ	متر	۴	۱,۰۰۰	۷,۱۶۱
۸	۱۰۱۰۴۰۰۶ ... لوله ۱۶ اینچ UPVC ساده			عدد	۵	۵,۴۰۰,۰۰۰	

ارتباط با سیستم انبار

ارتباط با سیستم خرید داخلی





ارتباطات سیستم مدیریت پروژه

□ ارتباط با سیستم اموال و داراییهای ثابت

□ ارتباط با سیستم حسابداری مالی

اطلاعات پروژه	آدرس های پروژه	عملیات برآوردی	کالای برآوردی	تجهیزات کارگاهی (برآوردی)	اطلاعات تکمیلی پروژه	توضیحات
#	عنوان	مقدار				
۱	جهت انجام پروژه نیاز به تملک زمین					
۲	اطلاع رسانی در مورخ					
۳	کروکی و موقعیت جغرافیایی زمین / زمین ها به پیوست نیاز					
۴	اطلاع رسانی طبق نامه شماره					



محاسبه قیمت اجرا و نظارت هر تاسیسی

Browser tabs: Search results - hooiri.harini, (88 unread) - hooiri.harini, شرکت آب و فاضلاب مشهد, به سایت ژئوپورتال سیستم ها, به سایت ژئوپورتال سیستم ها, RDHome | ژئوپورتال تحقیقات

URL: https://gis.abfamashhad.net

سامانه دریافت آنلاین نقشه

نقشه ما

گزارش عوارض لایه

بخش‌های اطلاعات

شماره ازیبت	نوع	بیمتکار	شماره قرارداد	عنوان قرارداد
10_95116307	1			
1_97375867	2			
5_95133061	3			
4_95133061	4			
3_95133061	5			
9_95116307	6			
2_95133061	7			
636475511200522974	8			

گزارش عوارض لایه

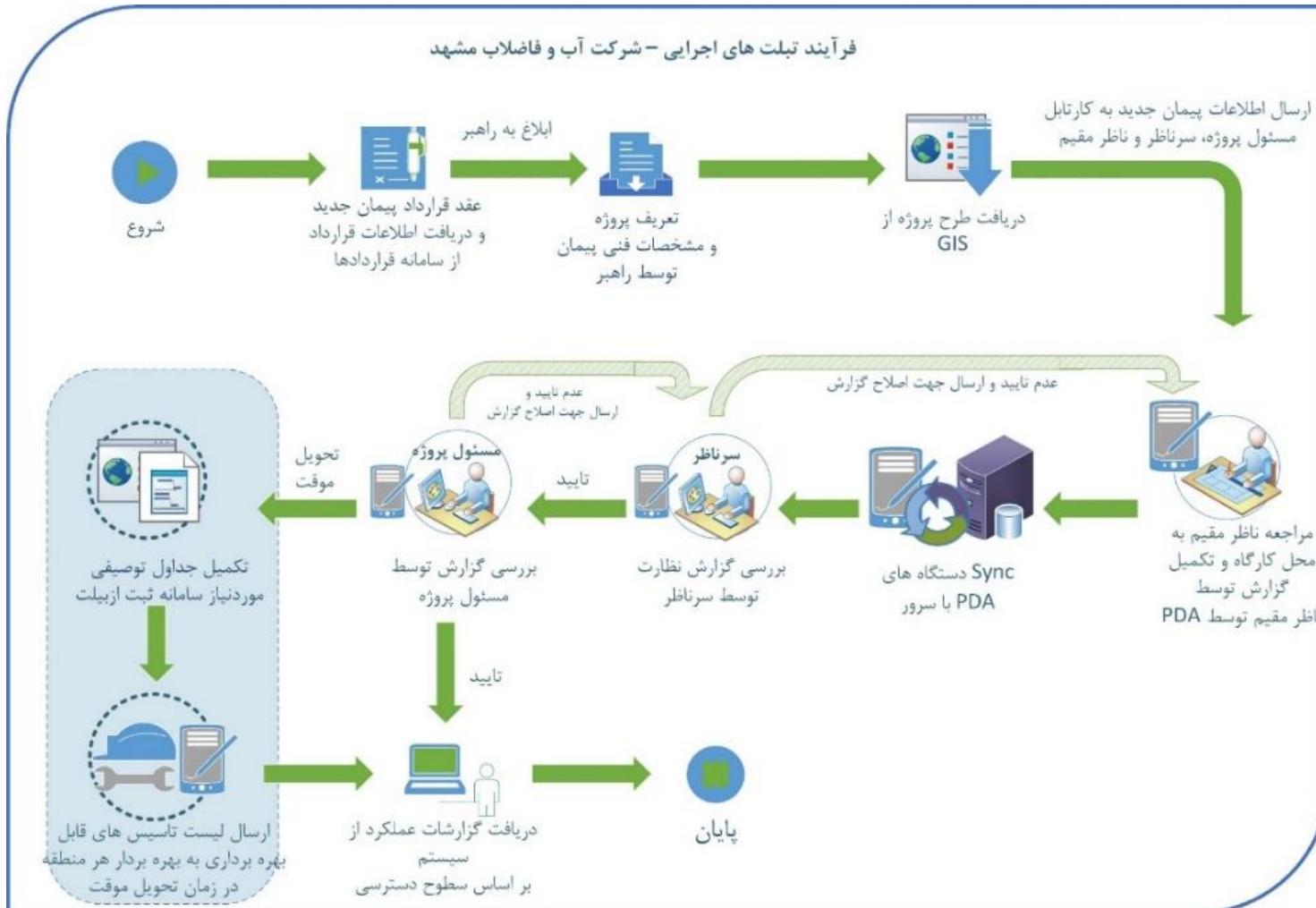
نام	جنس	قطر	مقدار	واحد
لوله فاضلاب	پلی اتیلن	400	180.1	متر
لوله فاضلاب	پلی اتیلن	250	120.5	متر

گزارش گردش گاز

عنوان	نام	تاریخ	عمل	توضیح
1 بیمتکار	شرکت مرجان سازه فلانت	1397/12/7	نقشه را ارسال کرده است	
2 بیمتکار	شرکت مرجان سازه فلانت	1397/12/27	نقشه برای کنترل صحت داده ها ارسال کرده است.	
3 بیمتکار	شرکت مرجان سازه فلانت	1397/12/27	نقشه را تأیید نهائی کرده است	
4 مشاور	شرکت مهتاب تامن	1397/12/27	تأیید کرده است	
5 مسئول پروژه	فرهیختگی	1398/1/19	تأیید کرده است	
6 بهره بردار			تأیید کرده است	
7 ادمین	حریري حوریه	1398/5/19	نقشه را برای ثبت نهائی در سیستم ارسال کرده است	
8 ادمین	حریري حوریه	1398/5/19	اتمام کار نقشه با موفقیت تأیید و ثبت گردید	



ارتباط با سیستم ثبت آنلاین پروژه های اجرایی





مدیریت پیشرفت فیزیکی پروژه

هر ناظر مقیم با وارد شدن به سیستم از طریق نام کاربری اختصاص داده شده قادر است لیست پروژه هایی که توسط راهبر برای ایشان تعریف شده است را در تبلت خود ملاحظه نماید و در طول اجرای پروژه برای آن عملکرد ثبت نماید.





مدیریت ریالی - فیزیکی در سطح تأسیسی



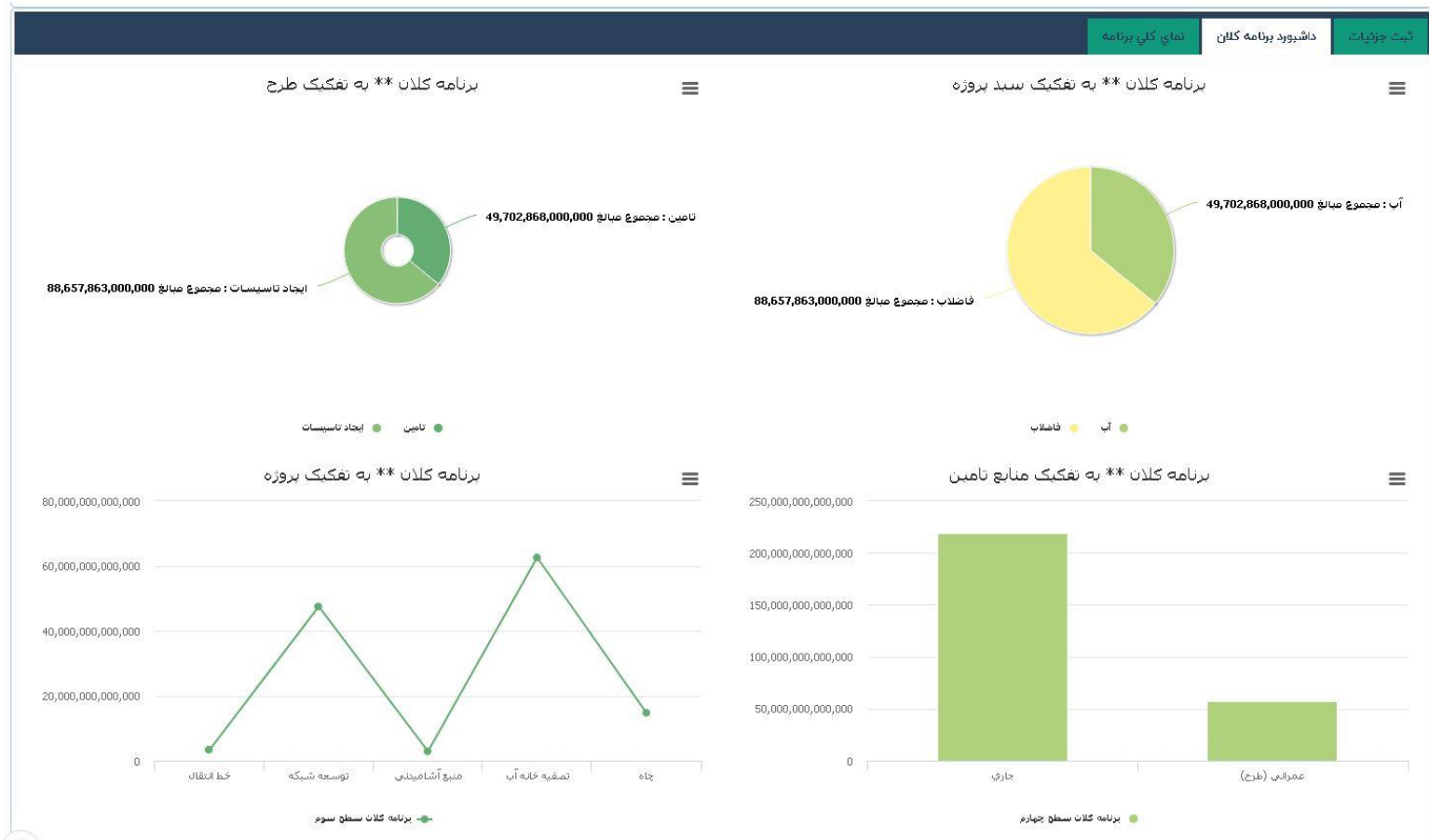
مدیریت هزینه در سیستم مدیریت پروژه برای ایجاد یک تأسیس در پروژه ی اجرا و همچنین هزینه های نگهداری و تعمیرات آن تأسیس با کمک اتصال به مکان تأسیس در سیستم های اطلاعات مکانی



چالش‌های موجود هنگام پیاده سازی



- ❑ مقاومت در برابر تغییر نرم افزارهای مورد استفاده موجود
- ❑ نیاز به دستیابی به کد نویسی نرم افزار خارج سازمانی تکسا و لینک با سیستم مدیریت پروژه پیشنهادی
- ❑ الزام به اجرای پروژه ها مطابق با طرح ها و مقاومت در برابر ایستگاههای تدقیق اجرا با طرح در حوزه های اجرایی



16th INTERNATIONAL
PROJECT MANAGEMENT
CONFERENCE



شانزدهمین کنفرانس بین‌المللی
مدیریت پروژه

پروز باشد

