



## یکپارچه سازی سیستم اطلاعات و پیاده سازی مدیریت پروژه در شهرداری کلان شهر مشهد مقدس

جمال حسن بارانی، سید جواد طباطبایی، مصطفی سراوانی، کامران ارسکی، علی سلمانی، علی کیوانلو، احسان بیک، مهدی عمرانی

شهرداری مشهد مقدس

معاونت برنامه ریزی و توسعه سرمایه انسانی

اداره کل برنامه، بودجه و ارزیابی عملکرد



## سر فصل مطالب



۲۷-۱۳

تصاویر و مستندات

۱۲-۷

مساله، ضرورت، تصمیم گیری  
و نتایج، اقدامات پیش رو

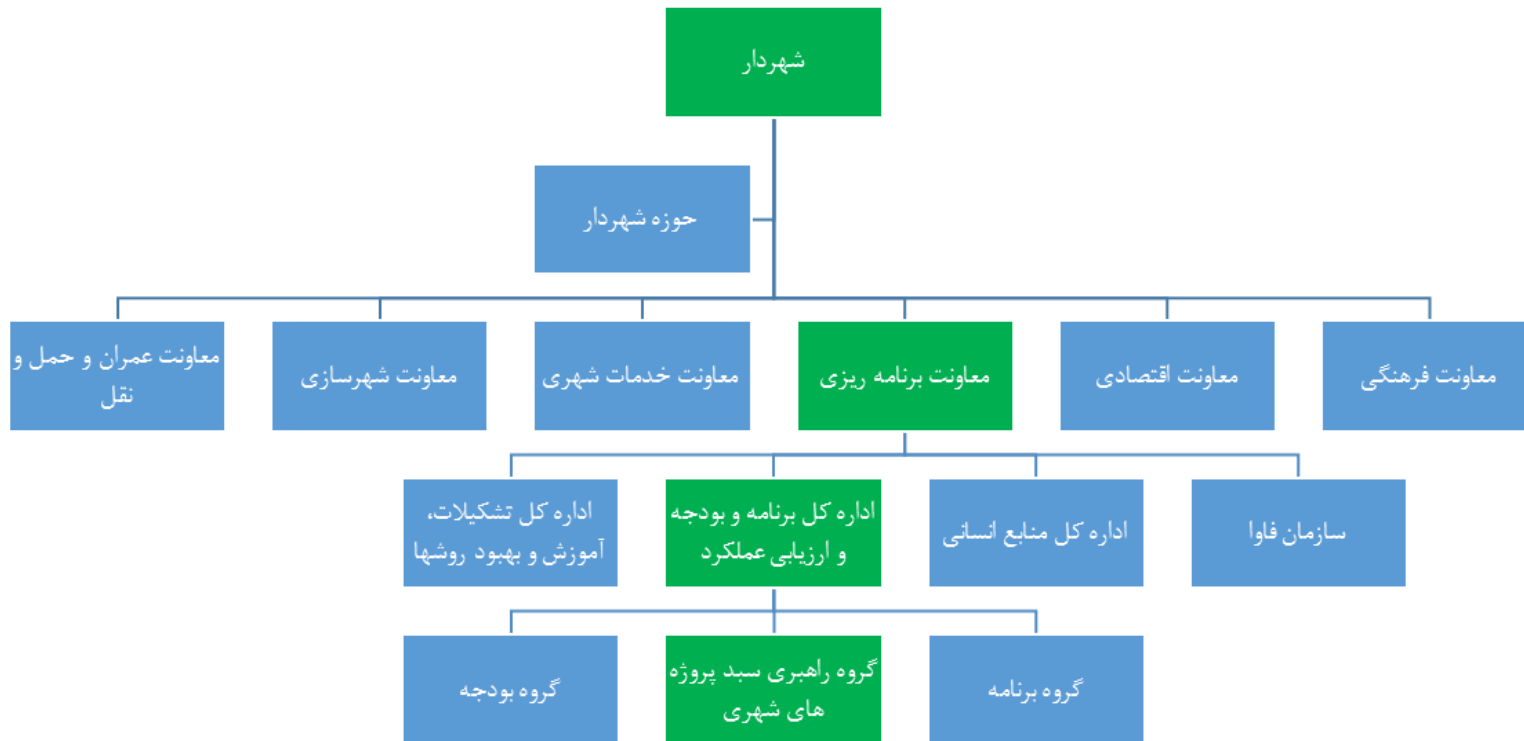
۶-۳

جایگاه مدیریت و کنترل  
پروژه در شهرداری



3

### معرفی شهرداری مشهد مقدس





4

## تاریخچه مدیریت و کنترل پروژه در شهرداری

ایجاد گروه نظارت و ارزیابی عملکرد  
با محوریت کنترل پروژه در سال

شکل‌گیری امور مدیریت و کنترل پروژه

۱۳۸۳

۱۳۸۴

۱۳۹۰

۱۳۹۸

شکل‌گیری معاونت برنامه ریزی و  
پژوهش

پیاده‌سازی و استقرار سامانه‌های  
مرتبط



## امور مدیریت و کنترل پروژه

### معرفی اجمالی

ایجاد نظارت  
بالادستی



ارتقاء دانش  
مدیریت و  
کنترل پروژه



رصد و پایش  
قراردادها و  
پروژه ها



گزارشات و  
داشبردهای  
فصلی، روزانه،  
و ...



مانیتورکردن  
مشکلات و  
ریسکها



- امور مدیریت و کنترل پروژه یکی از امور زیر مجموعه گروه راهبری سبب پروژه های شهری می باشد که اهم فعالیتهای آن به اختصار:
- ایجاد نظارت بالادستی برای شورای اسلامی شهر، حوزه شهردار، بهره برداران، حوزه های اجرایی و ...
  - رصد، پایش و کنترل پروژه های عمرانی شهرداری مشهد
  - ایجاد گزارشات مدیریتی کنترل پروژه به صورت دوره ای (روزانه، ماهانه، فصلی و سالانه)
  - آموزش و ارتقا سطح دانش مدیریت پروژه در سطح شهرداری
  - مانیتور شدن پیشرفت فیزیکی پروژه ها برای مسئولین و پیگیری آنها در برطرف نمودن مشکلات و گلوگاه های پروژه ها



## تعاریف و اصطلاحات

### پروژه محوری

❖ پروژه‌هایی که بر اساس استاندارد مدیریت پروژه تعریف می‌شود و ممکن است چندین سال به طول بیانجامد و با مشارکت چند حوزه اجرایی انجام می‌شود. (مثال: احداث تقاطع غیر همسطح)

### پروژه سالانه

❖ پروژه‌هایی که ذیل آلبوم بودجه سالانه شهرداری تعریف می‌شود. هر پروژه سالانه به یک حوزه اجرایی ابلاغ شده تا آن را انجام دهد. (مثال: خط کشی سطح منطقه)

### آلبوم بودجه سالانه

❖ مجموعه پروژه‌هایی که بر اساس منابع و مصارف شهرداری در طول یک سال تعریف می‌شود.

### سامانه EPM

❖ سامانه‌ای که برای رصد پیشرفت فیزیکی پروژه‌ها و قراردادهای سال ۱۳۹۰ در شهرداری مشهد استفاده می‌شود.

### قرارداد

❖ به پیمانیهایی که ذیل پروژه، حوزه‌های اجرایی با تامین کنندگان (پیمانکاران، مشاوران و فروشندگان) منعقد مینمایند می‌گویند.

### حوزه اجرایی

❖ شامل: سازمانها (سازمان پارکها، سازمان اتوبوسرانی، تاکسیرانی و ...) مناطق (منطقه ۱ الی ۱۲) که پروژه‌های آلبوم بودجه به آنها تفویض می‌شود.



7

## فرآیند پیشنهاد و تصویب آلبوم بودجه در شهرداری

شورای  
اسلامی شهر

❖ طرح در کمیسیون های مختلف شورا و  
تصویب آلبوم بودجه سالانه

معاونت  
برنامه ریزی

❖ جمع بندی پروژه ها بر اساس منابع و  
مصارف شهرداری و انطباق با برنامه  
های توسعه ای شهری و ارسال به شورا

حوزه های  
اجرایی

❖ تعریف پروژه ها توسط حوزه های  
اجرایی شهرداری (مناطق، سازمانها،  
شرکتها و ...)



## مساله و ضرورت

- یکسان نبودن قالب گزارشات (حوزه های اجرایی اعم از سازمانها و مناطق در قالبها و فرم های گوناگون گزارشات را ارائه می کردند)
- عدم صحت سنجی و بروز نبودن اطلاعات گزارشها برای تصمیم گیری
- پراکندگی اطلاعات در سامانه های مختلف و عدم تجمیع آن در یک سامانه
- یک سطحی بودن گزارشها و عدم ارتباط و سینک اطلاعات به منبع و ماخذ گزارشهای ارائه شده
- عدم مقایسه بین حوزه ای برای درک بهتر وضعیت هر حوزه و عملکرد مدیر یا کارکنان آن مجموعه
- نداشتن مدیریت و کنترل پروژه های محوری (توضیح اینکه یک پروژه محوری در اکثر مواقع پروژه هایی چند ساله، با حوزه های اجرایی و بهره بردار متفاوت در قالب چندین پروژه ی آلبوم بودجه سالانه می باشد)





## پراکنده‌گی اطلاعات در گزارشات سامانه ها پیش از یکپارچه سازی

9

| گزارش پیمان   |  |
|---|--|
| <b>اطلاعات اولیه</b>  | <b>مراحل و تاریخ</b>   |
| <b>تاریخ:</b> حوزه مأموریت ایمنی و مدیریت بحران / برنامه ایمنی شهری / تأسیسات ایمنی<br><b>پروژه:</b> تعمیر و تجهیز سیل و کانال های شهری / مرمت کانال بازسازی کانال کلاسی<br><b>کد قرارداد:</b> ۴۰۰۰۰۰۲۲۲<br><b>فهرست بهای میتاد:</b> ۱۲۰۰ | <b>تاریخ انعقاد قرارداد:</b> ۱۴۰۰/۵/۱۰<br><b>تاریخ تحویل زمین/نقاط:</b> ۱۴۰۰/۶/۸<br><b>تاریخ ابلاغ:</b><br><b>تاریخ شروع به کار:</b> ۱۴۰۰/۶/۸          |
| <b>ملاحظات تکمیلی</b>   | <b>مدت قرارداد</b>   |
| <b>میتاد قرارداد:</b> ۳۰,۸۹۷,۰۹۳,۹۲۷<br><b>نوع ارز:</b><br><b>نوع طرح:</b> تکمیل دارالانجمنای سرمایه ای ۹۸<br><b>روش اجرای انواع خدمات:</b>   | <b>مدت قرارداد:</b> ۱۸۱<br><b>مدت واقعی اجرای کار:</b><br><b>میتاد:</b> غیر میتاد<br><b>ملاحظات تکمیلی:</b> سه ماهه چهارم سال مبنای محاسبه تکمیل: ۱۳۹۹ |

## سامانه صورت وضعیت

| پشت ریزی | بلاغ بایگ قرارداد |      |            |      | بلاغ کار قرارداد |        | کد قرارداد        | شرح                     |
|----------|-------------------|------|------------|------|------------------|--------|-------------------|-------------------------|
|          | بلاغ              | بایگ | بلاغ       | بایگ | بلاغ             | بایگ   |                   |                         |
| ✓        | ۱۰۰٪              | ۱۰۰٪ | ۱۱/۱۱/۱۳۹۹ | ۱۰۰٪ | ۱۰۰٪             | ۱۱۰۱۸۸ | ۴۰۰۰۰۰۰۰۰۰۰۰۰۰    | تکمیل بتن ریختن دیوارها |
| ✓        | ۱۰۰٪              | ۱۰۰٪ | ۱۰/۱۱/۱۳۹۹ | ۱۰۰٪ | ۱۰۰٪             | ۱۱۰۱۸۹ | ۴۰۰۰۰۰۰۰۰۰۰۰۰۰۰۰  | تکمیل بتن ریختن سقف     |
| ✗        | ۱۰۰٪              | ۱۰۰٪ | ۱۱/۱۱/۱۳۹۹ | ۱۰۰٪ | ۱۰۰٪             | ۱۱۰۱۹۰ | ۴۰۰۰۰۰۰۰۰۰۰۰۰۰۰۰۰ | تکمیل بتن ریختن کف      |
| ✓        | ۱۰۰٪              | ۱۰۰٪ | ۱۱/۱۱/۱۳۹۹ | ۱۰۰٪ | ۱۰۰٪             | ۱۱۰۱۹۱ | ۴۰۰۰۰۰۰۰۰۰۰۰۰۰۰۰۰ | تکمیل بتن ریختن دیوارها |
| ✓        | ۱۰۰٪              | ۱۰۰٪ | ۱۱/۱۱/۱۳۹۹ | ۱۰۰٪ | ۱۰۰٪             | ۱۱۰۱۹۲ | ۴۰۰۰۰۰۰۰۰۰۰۰۰۰۰۰۰ | تکمیل بتن ریختن سقف     |
| ✓        | ۱۰۰٪              | ۱۰۰٪ | ۱۱/۱۱/۱۳۹۹ | ۱۰۰٪ | ۱۰۰٪             | ۱۱۰۱۹۳ | ۴۰۰۰۰۰۰۰۰۰۰۰۰۰۰۰۰ | تکمیل بتن ریختن کف      |
| ✓        | ۱۰۰٪              | ۱۰۰٪ | ۱۱/۱۱/۱۳۹۹ | ۱۰۰٪ | ۱۰۰٪             | ۱۱۰۱۹۴ | ۴۰۰۰۰۰۰۰۰۰۰۰۰۰۰۰۰ | تکمیل بتن ریختن دیوارها |
| ✓        | ۱۰۰٪              | ۱۰۰٪ | ۱۱/۱۱/۱۳۹۹ | ۱۰۰٪ | ۱۰۰٪             | ۱۱۰۱۹۵ | ۴۰۰۰۰۰۰۰۰۰۰۰۰۰۰۰۰ | تکمیل بتن ریختن سقف     |
| ✓        | ۱۰۰٪              | ۱۰۰٪ | ۱۱/۱۱/۱۳۹۹ | ۱۰۰٪ | ۱۰۰٪             | ۱۱۰۱۹۶ | ۴۰۰۰۰۰۰۰۰۰۰۰۰۰۰۰۰ | تکمیل بتن ریختن کف      |
| ✓        | ۱۰۰٪              | ۱۰۰٪ | ۱۱/۱۱/۱۳۹۹ | ۱۰۰٪ | ۱۰۰٪             | ۱۱۰۱۹۷ | ۴۰۰۰۰۰۰۰۰۰۰۰۰۰۰۰۰ | تکمیل بتن ریختن دیوارها |
| ✓        | ۱۰۰٪              | ۱۰۰٪ | ۱۱/۱۱/۱۳۹۹ | ۱۰۰٪ | ۱۰۰٪             | ۱۱۰۱۹۸ | ۴۰۰۰۰۰۰۰۰۰۰۰۰۰۰۰۰ | تکمیل بتن ریختن سقف     |
| ✓        | ۱۰۰٪              | ۱۰۰٪ | ۱۱/۱۱/۱۳۹۹ | ۱۰۰٪ | ۱۰۰٪             | ۱۱۰۱۹۹ | ۴۰۰۰۰۰۰۰۰۰۰۰۰۰۰۰۰ | تکمیل بتن ریختن کف      |

## سامانه مدیریت پروژه

بازگشت به مدیریت قرارداد

نمایش قراردادها و تعهدات شهرداری مشهد  
دفتر برنامه بودجه و ارزیابی عملکرد - دفتر برنامه بودجه و ارزیابی عملکرد- گروه وظایف (گزارشات گروه نظارت 2)

نوع گزارش: قراردادها 1400 بازآوری

نمایش قراردادهایی که دارای اصلاحیه بوده و درصدهای قبل تدوین شده اند

جای اسناد: صورت قراردادها

گزارشات لایه ای | خروجی از جدول | نوع خروجی | پیچیدگی

سطوح کرن اطلاعات جدول

عبارت مورد نظر را برای جستجو وارد نمایید

گروه بندی کردن

| نوع بودجه | نوع معامله | نوع مجوز | وضعیت | پیشرفت زمانی | پیشرفت مالی | کد قرارداد | طرف اول      | گروه بندی طرف اول | شماره ملی طرف اول | کد اقتصادی طرف اول | تاریخ شروع | تاریخ پایان | نوع طرف دوم |
|-----------|------------|----------|-------|--------------|-------------|------------|--------------|-------------------|-------------------|--------------------|------------|-------------|-------------|
| فرهنگ ای  | عمده       |          |       | 82           | 17.8732     | 40000010   | شهرداری مشهد | ستاد              | 1400274962        | 411416916417       | ۱۳۹۹/۰۵/۱۰ | ۱۴۰۰/۰۶/۰۸  | شخص حقوقی   |
| فرهنگ ای  | عمده       |          |       | 93           | 0           | 40000021   | شهرداری مشهد | ستاد              | 1400274962        | 411416916417       | ۱۳۹۹/۰۵/۱۰ | ۱۴۰۰/۰۶/۰۸  | شخص حقوقی   |

## سامانه قراردادها

بازگشت راهنمای اطلاعات گزارش نمایش توضیحات

گزارش سند ستاد و بوم

بازگشت به مدیریت قرارداد

نمایش قراردادها و تعهدات شهرداری مشهد

نوع گزارش: قراردادها 1400

نمایش قراردادهایی که دارای اصلاحیه بوده و درصدهای قبل تدوین شده اند

جای اسناد: صورت قراردادها

گزارشات لایه ای | خروجی از جدول | نوع خروجی | پیچیدگی

سطوح کرن اطلاعات جدول

عبارت مورد نظر را برای جستجو وارد نمایید

گروه بندی کردن

| نوع بودجه | نوع معامله | نوع مجوز | وضعیت | پیشرفت زمانی | پیشرفت مالی | کد قرارداد | طرف اول                         | گروه بندی طرف اول               | شماره ملی طرف اول | کد اقتصادی طرف اول | تاریخ شروع | تاریخ پایان | نوع طرف دوم |
|-----------|------------|----------|-------|--------------|-------------|------------|---------------------------------|---------------------------------|-------------------|--------------------|------------|-------------|-------------|
| فرهنگ ای  | عمده       |          |       | 1            |             | 1011020002 | تعمیرات اساسی ناوگان اتوبوسرانی | تعمیرات اساسی ناوگان اتوبوسرانی | 1011020002        | 1011020002         | ۱۳۹۹/۰۵/۱۰ | ۱۴۰۰/۰۶/۰۸  | شخص حقوقی   |
| فرهنگ ای  | عمده       |          |       | 1            |             | 1011020003 | تعمیرات اساسی ناوگان اتوبوسرانی | تعمیرات اساسی ناوگان اتوبوسرانی | 1011020003        | 1011020003         | ۱۳۹۹/۰۵/۱۰ | ۱۴۰۰/۰۶/۰۸  | شخص حقوقی   |
| فرهنگ ای  | عمده       |          |       | 1            |             | 1011030005 | تعمیرات اساسی ناوگان اتوبوسرانی | تعمیرات اساسی ناوگان اتوبوسرانی | 1011030005        | 1011030005         | ۱۳۹۹/۰۵/۱۰ | ۱۴۰۰/۰۶/۰۸  | شخص حقوقی   |
| فرهنگ ای  | عمده       |          |       | 1            |             | 1011030005 | تعمیرات اساسی ناوگان اتوبوسرانی | تعمیرات اساسی ناوگان اتوبوسرانی | 1011030005        | 1011030005         | ۱۳۹۹/۰۵/۱۰ | ۱۴۰۰/۰۶/۰۸  | شخص حقوقی   |
| فرهنگ ای  | عمده       |          |       | 1            |             | 1011040003 | تعمیرات اساسی ناوگان اتوبوسرانی | تعمیرات اساسی ناوگان اتوبوسرانی | 1011040003        | 1011040003         | ۱۳۹۹/۰۵/۱۰ | ۱۴۰۰/۰۶/۰۸  | شخص حقوقی   |
| فرهنگ ای  | عمده       |          |       | 1            |             | 1011040004 | تعمیرات اساسی ناوگان اتوبوسرانی | تعمیرات اساسی ناوگان اتوبوسرانی | 1011040004        | 1011040004         | ۱۳۹۹/۰۵/۱۰ | ۱۴۰۰/۰۶/۰۸  | شخص حقوقی   |

## سامانه بودجه و اعتبارات



## تصمیم‌گیری

□ اعضای شورای شهر، مدیران عالی شهری و شهرداری مشهد مقدس به نیاز ایجاد گزارش‌های

جامع و داشبورد های واحد پی بردند و در جلسات مختلف این موضوع مطرح گردید.

□ اداره کل برنامه، بودجه و ارزیابی عملکرد بر آن شد نسبت به مدیریت و کنترل پروژه های محوری

اقدامات اساسی را بنا نماید.



11

## مراحل اجرا

طراحی و تولید داشبوردها و

گزارشات چندلایه به تفکیک

بارگذاری نهایی

ورود معاونت برنامه ریزی  
برای حل مسئله (سال ۹۸)

طرح موضوع با سازمان فاوا برای انتخاب  
سامانه مناسب این موضوع

بررسی و تحلیل گزارشات  
موجود سامانه

ذینفعان



شناخت نیاز ذینفعان و  
تحلیل نیازها

انتخاب سامانه EPM برای  
تجمیع اطلاعات و ساخت  
داشبورد پروژه های محوری

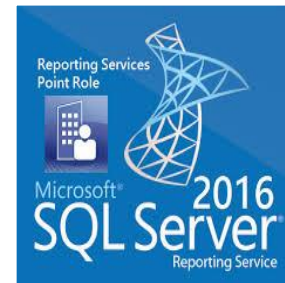
یکپارچه سازی اطلاعات فرآیندهای  
مدیریت پروژه و فرآیندهای پشتیبان

بارگذاری نسخه آزمایشی و جمع  
بندی نظرات و پیشنهادات



12

## زیرساختهای فنی سامانه EPM





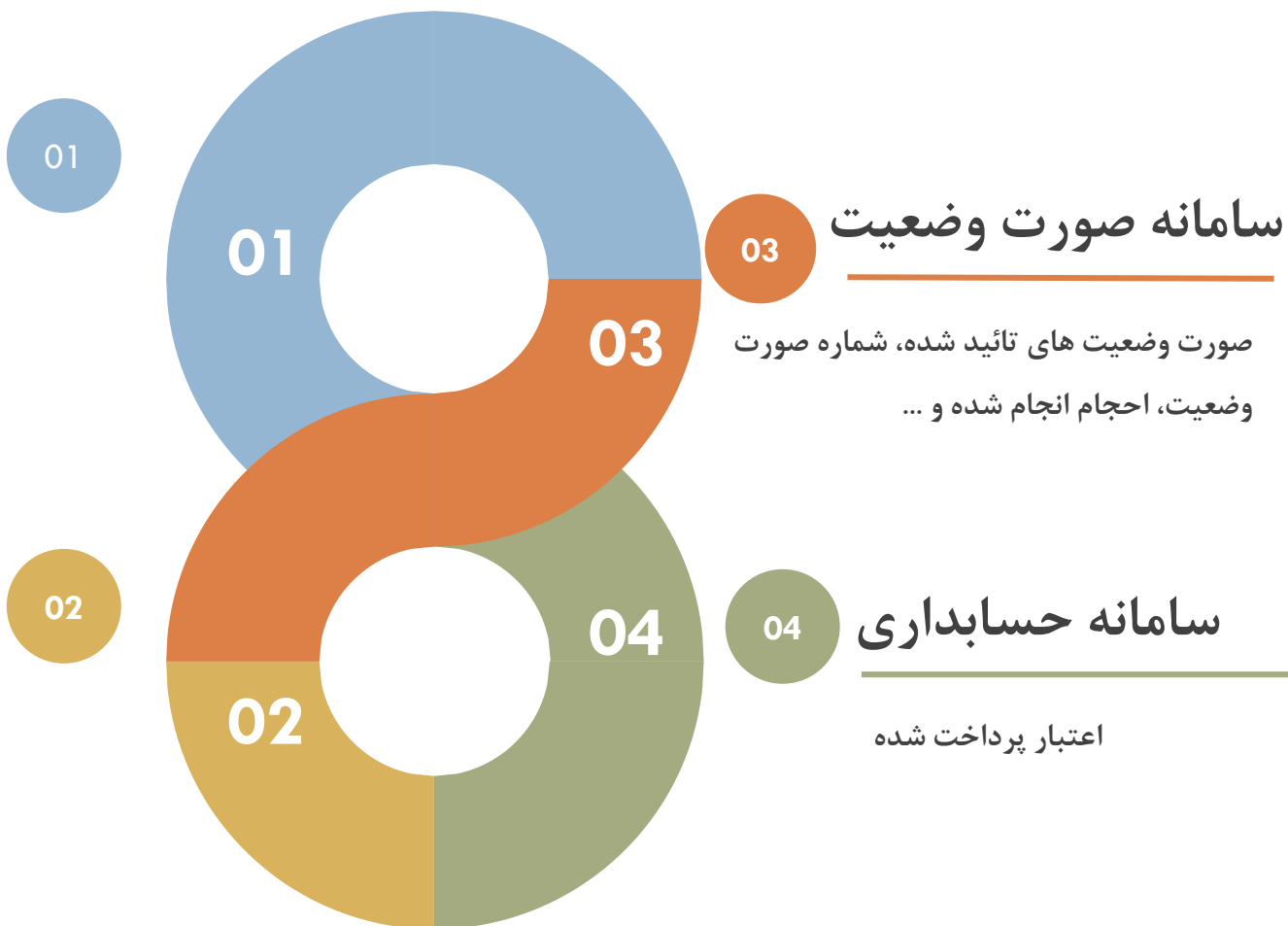
## اتصال با دیگر سامانه های شهرداری مشهد

### سامانه بودجه

بودجه مصوب، تامین اعتبار،  
تخصیص، حوزه های اجرایی و ...

### سامانه قراردادها و تامین کنندگان

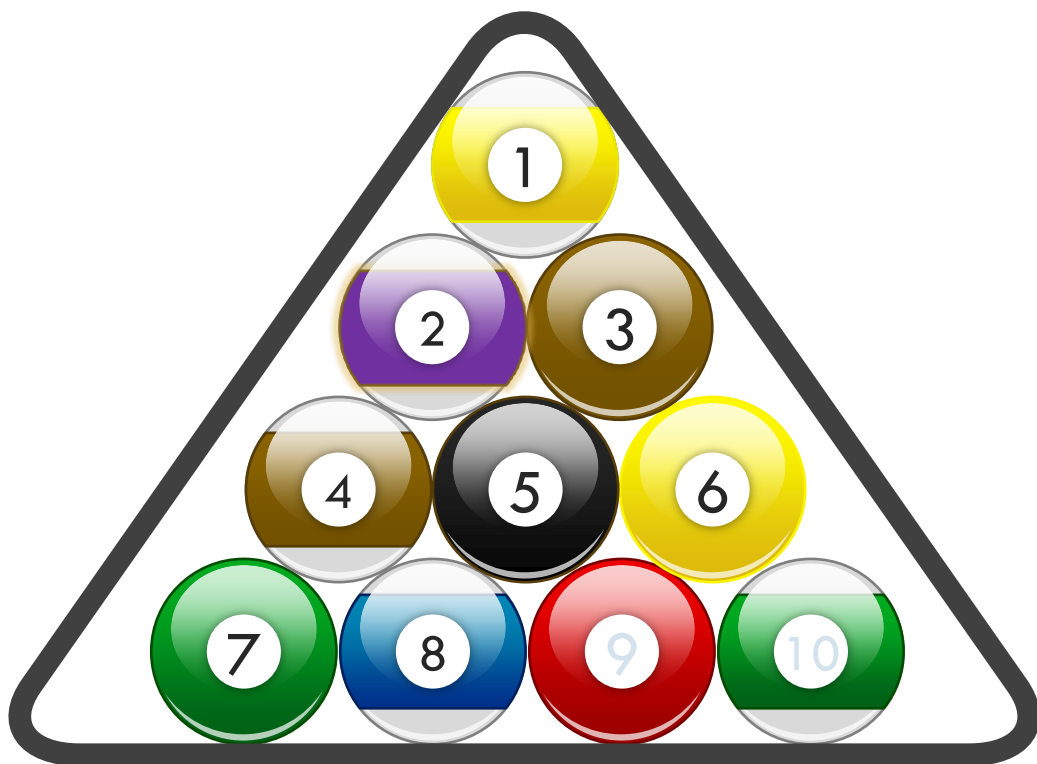
قراردادها، مبالغ قراردادها، تامین  
کننده و ...





## پیاده سازی حوزه های دانش مدیریت پروژه در شهرداری

حوزه های پیاده شده مدیریت پروژه در شهرداری مشهد



1. مدیریت هزینه
2. مدیریت زمان
3. مدیریت محدوده
4. مدیریت کیفیت
5. مدیریت یکپارچگی
6. مدیریت ارتباطات
7. مدیریت ذینفعان
8. مدیریت تدارکات
9. مدیریت ریسک
10. مدیریت منابع





نمونه داشبوردهای انجام شده در راستای  
یکپارچه سازی اطلاعات و شاخصهای  
مدیریت پروژه



## سایت پروژه ها

مدیریت زمان ، هزینه ، اعتبارات ، اسناد و مدارک ، ریسک و مشکلات ، تامین کنندگان و ... برای بیش از ۷۰۰۰ پروژه در این سامانه به صورت آنلاین انجام می گیرد.

وضعیت تعویض داده شده آخرین به روز رسانی: ۱۳۹۹/۰۹/۲۲ ۱۰:۰۶:۱۳ قیاس کناری - انتشار شده

جزئیات

تیم منابع اجرای عملیات ساختمانی  
پلوک ۱-۲ واقع در خیابان حر محلی

زمانبندی

اطلاعات پروژه  
جدول اعتبارات  
تصوریه قرارداد  
فرم بازدید  
اسناد و مدارک فنی  
تصوریه پروژه  
مشکلات پروژه  
ریسکهای پروژه  
برآورد صورت وضعیت قابل ارائه  
سایت پروژه  
پروژه ها  
فرم درجش و حتما

شماره: ۱۳۰۰

آین: ۱۳۰۰

نمایش وقایف در نوار زمان

| ردیف | وضعیت | شرح فعالیت  | مدت        | شروع       | پایان      | هزینه         | صورت وضعیت قابل درآمد تعیین | درآمد زنی     | حجم | واحد |
|------|-------|---|------------|------------|------------|---------------|-----------------------------|---------------|-----|------|
| ۰    |       | تیم منابع اجرای عملیات ساختمانی پلوک ۱ و ۲ - ۱۳۹۹/۰۹/۲۰ | ۱۳۹۹/۰۹/۲۰ | ۱۳۹۹/۰۹/۲۰ | ۱۳۹۹/۰۹/۲۰ | ۲۲۰.۰۰۰.۰۰۰   | ۲۲۰.۰۰۰.۰۰۰                 | ۲۲۰.۰۰۰.۰۰۰   | ۱   | مردم |
| ۱    |       | پیش پرداخت آبی  | ۱۸ روز     | ۱۳۹۹/۰۹/۲۰ | ۱۳۹۹/۱۰/۰۸ | ۵۲.۲۲۰.۰۰۰    | ۵۲.۲۲۰.۰۰۰                  | ۵۲.۲۲۰.۰۰۰    | ۱   | مردم |
| ۲    |       | تجهیز کارگاه  | ۱۸ روز     | ۱۳۹۹/۰۹/۲۰ | ۱۳۹۹/۱۰/۰۸ | ۲۱.۵۳۳.۲۲۲.۵  | ۲۱.۵۳۳.۲۲۲.۵                | ۲۱.۵۳۳.۲۲۲.۵  | ۱   | مردم |
| ۳    |       | اجرای خاکبرداری، سازه کفپوشان و سازه                    | ۳۳ روز     | ۱۳۹۹/۰۹/۲۰ | ۱۳۹۹/۱۱/۰۹ | ۲۹.۵۰۰.۰۰۰    | ۲۹.۵۰۰.۰۰۰                  | ۲۹.۵۰۰.۰۰۰    | ۱   | مردم |
| ۴    |       | اجرای سفتکاری   | ۳۰ روز     | ۱۳۹۹/۰۹/۲۰ | ۱۳۹۹/۱۱/۰۸ | ۷۵.۵۱۹.۵۲۹    | ۷۵.۵۱۹.۵۲۹                  | ۷۵.۵۱۹.۵۲۹    | ۱   | مردم |
| ۵    |       | اجرای تراز کف کاری                                      | ۱۷ روز     | ۱۳۹۹/۰۹/۲۰ | ۱۳۹۹/۱۰/۰۹ | ۳۳.۳۸۹.۸۴۱    | ۳۳.۳۸۹.۸۴۱                  | ۳۳.۳۸۹.۸۴۱    | ۱   | مردم |
| ۶    |       | اجرای نما   | ۲۵ روز     | ۱۳۹۹/۱۰/۰۲ | ۱۳۹۹/۱۱/۰۸ | ۵۲.۵۲۸.۹۳۸    | ۵۲.۵۲۸.۹۳۸                  | ۵۲.۵۲۸.۹۳۸    | ۱   | مردم |
| ۷    |       | اجرای تاسیسات   | ۳۵ روز     | ۱۳۹۹/۰۹/۰۲ | ۱۳۹۹/۱۱/۰۹ | ۱۵۲.۳۶۹.۱۳۵   | ۱۵۲.۳۶۹.۱۳۵                 | ۱۵۲.۳۶۹.۱۳۵   | ۱   | مردم |
| ۸    |       | برچسب کاری کارگاه                                       | ۱ روز      | ۱۳۹۹/۱۱/۲۲ | ۱۳۹۹/۱۱/۲۲ | ۱۵.۲۲۲.۳۳۳    | ۱۵.۲۲۲.۳۳۳                  | ۱۵.۲۲۲.۳۳۳    | ۱   | مردم |
| ۹    |       | پیش پرداخت دوم  | ۱۸ روز     | ۱۳۹۹/۰۹/۲۰ | ۱۳۹۹/۱۰/۰۸ | ۳۹.۱۳۵.۰۰۰    | ۳۹.۱۳۵.۰۰۰                  | ۳۹.۱۳۵.۰۰۰    | ۱   | مردم |
| ۱۰   |       | تعديل شماره ۱   | ۱۳ روز     | ۱۳۹۹/۰۹/۲۰ | ۱۳۹۹/۱۰/۰۸ | ۸.۱۳۵.۰۰۰     | ۸.۱۳۵.۰۰۰                   | ۸.۱۳۵.۰۰۰     | ۱   | مردم |
| ۱۱   |       | تعديل شماره ۲   | ۳۰ روز     | ۱۳۹۹/۱۱/۰۱ | ۱۳۹۹/۱۱/۰۱ | ۱.۲۲۲.۵۵۵     | ۱.۲۲۲.۵۵۵                   | ۱.۲۲۲.۵۵۵     | ۱   | مردم |
| ۱۲   |       | تعديل شماره ۳   | ۳۰ روز     | ۱۳۹۹/۱۲/۰۱ | ۱۳۹۹/۱۲/۰۱ | ۲.۳۱۱.۲۲۲.۵۵۵ | ۲.۳۱۱.۲۲۲.۵۵۵               | ۲.۳۱۱.۲۲۲.۵۵۵ | ۱   | مردم |
| ۱۳   |       | تعديل شماره ۴   | ۳۱ روز     | ۱۳۹۹/۱۱/۰۱ | ۱۳۹۹/۱۱/۰۱ | ۵.۵۵۵.۸۹۵.۵۵۵ | ۵.۵۵۵.۸۹۵.۵۵۵               | ۵.۵۵۵.۸۹۵.۵۵۵ | ۱   | مردم |
| ۱۴   |       | پيشرفت مالي   | ۱ روز      | ۱۳۹۹/۱۱/۰۱ | ۱۳۹۹/۱۱/۰۱ | ۵۵۰.۰۰۰.۰۰۰   | ۵۵۰.۰۰۰.۰۰۰                 | ۵۵۰.۰۰۰.۰۰۰   | ۱   | مردم |

زمانبندی

- اطلاعات پروژه
- جدول اعتبارات
- تصوریه قرارداد
- فرم بازدید
- اسناد و مدارک فنی
- تصوریه پروژه
- مشکلات پروژه
- ریسکهای پروژه
- برآورد صورت وضعیت قابل ارائه
- سایت پروژه
- پروژه ها
- فرم درجش و حتما

داشبوردهای قرارداد

فرم بازدید

اسناد و مدارک فنی

تصوریه پروژه

مشکلات پروژه

ریسکهای پروژه

برآورد صورت وضعیت قابل ارائه

سایت پروژه





## داشبورد مدیریتی حوزه اجرایی

نمایش تمامی دیتا و داده های شهرداری در یک نگاه به صورت نمودار و گنج های مختلف جهت تحلیل مدیران ارشد و کمک در تصمیم گیری

muniepm@mashhad.ir
نام کاربری:

### داشبورد کنترل پروژه های عمرانی شهرداری مشهد

همه اعداد به میلیون ریال می باشد.

۱۳۹۵
۱۳۹۷
۱۳۹۸
۱۳۹۹
۱۴۰۰

**حوزه اجرایی:** ...سازمان زمین و مسکن . منطقه ۷ . منطقه ۱۲ . منطقه ۴ . سازمان آتش نشانی و خدمات

**ماه سال:** همه موارد

**حوزه:** سازمانها و شرکتها . مناطق . ستاد

**نوع واگذاری:** ...سورتچسبه استعمال . سایر موارد . مجوز بند آماده ۳۱ آیین نامه ماملا

**همه موارد**

**نوع درخواست:** ...صلح نامه . درخواست انجام کار خدمات . درخواست کالا خرید . قرارداد

نمودار مقایسه روند ماهانه اعتبارات (S-curve)

نمودار کلی اعتبارات

درصد تأمین اعتبار

۷۳.۵%

درصد پیشرفت فیزیکی

۳۷%

نسبت پیشرفت ریالی به فیزیکی

۹۰.۴۹%

درصد پیشرفت ریالی

۳۴%

نمودار تعداد پروژهها به تفکیک میزان پیشرفت فیزیکی

نمودار بودجه مصوب (انتازه) و درصد تأمین اعتبار (رنگ) به تفکیک سلسله مراتب حوزهها

نمودار ساختار کلان بودجه

نمودار ساختار تأمین اعتبار

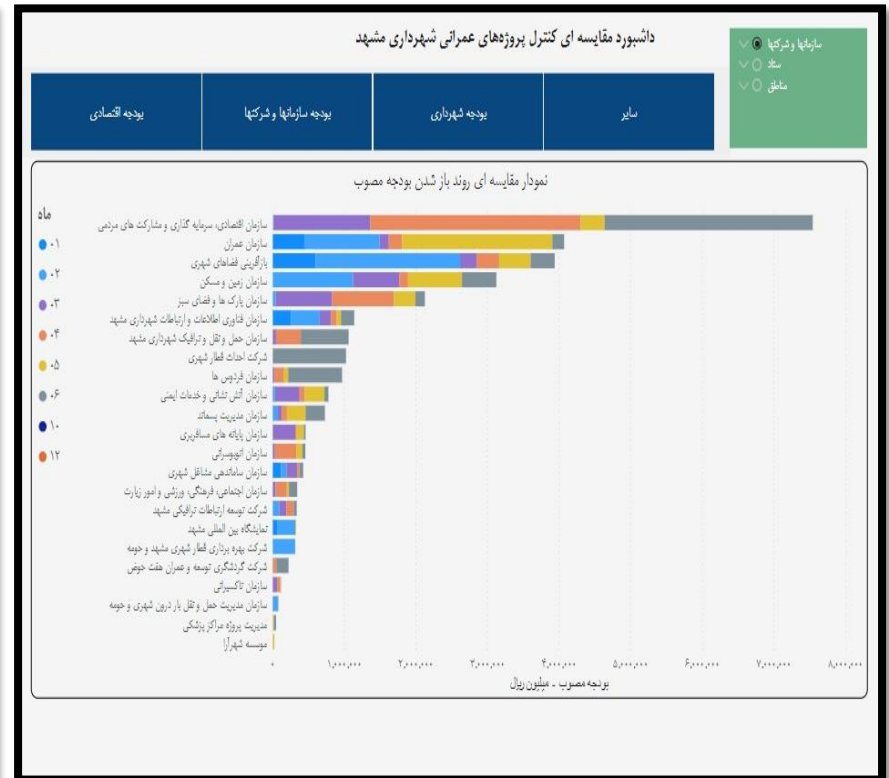
تصویر پروژه

ساختار واگذاری قراردادها



## داشبورد مقایسه ای بین حوزه های اجرایی

نمایش تمامی دیتا و داده ها به صورت نمودار و گیج های مختلف جهت تحلیل مدیران ارشد و کمک در تصمیم گیری ( یکپارچه سازی با سامانه های بودجه، صورت وضعیت و مدیریت پروژه )





## داشبورد زمانی عملکرد

هدف از این داشبورد ارائه گزارش مقایسه ای پیشرفت تدریجی شاخص های پروژه (بودجه مصوب، پیشرفت فیزیکی و پیشرفت ریالی) در طول زمان عمر پروژه می باشد

| ساختار اعتبارات                        |   | بخش   |                                  | گزارش مقایسه زمانی عملکرد حوزه های اجرایی |                               | تاریخ                               |                                     | برای انتخاب ابتدا و انتهای دوره، کلید کنترل (Ctrl) |                                     |                          |               |                        |                        |             |                                 |
|--|---|---|----------------------------------|---|-------------------------------|-------------------------------------|-------------------------------------|--|-------------------------------------|--------------------------|---------------|------------------------|------------------------|-------------|---------------------------------|
| <input type="checkbox"/> بودجه اقتصادی | <input type="checkbox"/> بودجه سازمانها و شرکتهای | <input type="checkbox"/> سازمانها و شرکتهای | <input type="checkbox"/> مناطق   | انتهای دوره                               | ابتدای دوره                   | <input type="checkbox"/> ۱۴۰۰/۰۳/۲۶ | <input type="checkbox"/> ۱۴۰۰/۰۳/۲۷ | <input type="checkbox"/> ۱۴۰۰/۰۳/۲۸                | <input type="checkbox"/> ۱۴۰۰/۰۳/۲۹ |                          |               |                        |                        |             |                                 |
| <input type="checkbox"/> بودجه شهرداری | <input type="checkbox"/> سایر                     | <input type="checkbox"/> ستاد               | <input type="checkbox"/> مناطق   | ۱۴۰۰/۰۶/۲۷                                | ۱۴۰۰/۰۳/۲۶                    | <input type="checkbox"/> ۱۴۰۰/۰۳/۳۰ | <input type="checkbox"/> ۱۴۰۰/۰۳/۳۱ | <input type="checkbox"/> ۱۴۰۰/۰۳/۳۲                | <input type="checkbox"/> ۱۴۰۰/۰۳/۳۳ |                          |               |                        |                        |             |                                 |
| درصد                                   | تغییرات صورت وضعیت تایید شده                      | صورت وضعیت تایید شده ابتدای دوره            | صورت وضعیت تایید شده ابتدای دوره | درصد پیشرفت فیزیکی ابتدای دوره            | تغییرات صورت وضعیت قابل ارائه | صورت وضعیت قابل ارائه ابتدای دوره   | صورت وضعیت قابل ارائه ابتدای دوره   | درصد پیشرفت تأمین اعتبار ابتدای دوره               | تغییرات تأمین اعتبار                | تأمین اعتبار ابتدای دوره | تغییرات بودجه | بودجه مصوب ابتدای دوره | بودجه مصوب ابتدای دوره | حوزه اجرایی |                                 |
| انتهای دوره                            |   |   |                                  |   |                               |                                     |                                     |  |                                     |                          |               |                        |                        |             |                                 |
| ۳۳٪                                    | ↑ ۱۵۸,۳۴۹   | ۱۵۸,۵۴۴                                     | ۱۹۵                              | ۲۷٪                                       | ↑ ۱۸۲,۴۵۷                     | ۱۸۲,۶۱۹                             | ۱۶۳                                 | ۸۵٪  | ↑ ۳۹۶,۵۴۶                           | ۵۷,۹۰۹                   | ۱۷۲,۳۶۳       | ↑ ۳۹۹,۷۶۰              | ۶۷,۰۰۶۰                | ۲۷,۰۳۰      | منطقه ۱۰                        |
| ۴۰٪                                    | ↑ ۳۱۸,۷۹۱.۵                                       | ۳۱۸,۱۹۶                                     | ۶۲,۴۰۵                           | ۳۶٪                                       | ↑ ۳۷۷,۲۲۰                     | ۴۴۲,۴۳۳                             | ۶۵,۲۱۳                              | ۹۷٪  | ↑ ۷۱۶,۷۷۶                           | ۹۲۱,۶۹۱                  | ۲۰۴,۹۱۵       | ↑ ۷۰۱,۶۸۰              | ۹۵۳,۲۸۰                | ۲۵۱,۶۰۰     | منطقه ۳                         |
| ۲۱٪                                    | ↑ ۱۵۰,۴۵۸.۱                                       | ۱۵۶,۰۰۰                                     | ۵,۵۴۲                            | ۳۱٪                                       | ↑ ۲۲۲,۰۷۵                     | ۲۳۰,۱۸۷                             | ۷,۱۱۲                               | ۹۳٪  | ↑ ۶۲۶,۶۸۰                           | ۶۸۲,۱۶۰                  | ۵۵,۴۸۰        | ↑ ۵۷۸,۱۰۲              | ۷۳۶,۱۰۲                | ۱۵۸,۰۰۰     | منطقه ۲                         |
| ۱۶٪                                    | ↑ ۷۰,۳۵۱.۹  | ۹۲,۸۳۵                                      | ۲۲,۴۸۳                           | ۲۸٪                                       | ↑ ۸۴,۰۷۱                      | ۱۳۳,۲۱۱                             | ۴۹,۱۴۰                              | ۸۸٪  | ↑ ۲۷۸,۵۱۶                           | ۴۲۴,۷۸۴                  | ۱۴۶,۲۶۹       | ↑ ۳۲۷,۹۳۵              | ۴۸۳,۵۳۵                | ۱۵۵,۶۰۰     | منطقه ۵                         |
| ۱۹٪                                    | ↑ ۱۱۶,۶۷۰.۱                                       | ۱۱۶,۶۷۰                                     | ۰                                | ۳۳٪                                       | ↑ ۲۰۵,۹۵۴                     | ۲۱۰,۷۵۵                             | ۴۸۰.۱                               | ۹۲٪  | ↑ ۵۰۸,۱۶۵                           | ۵۸۹,۹۹۳                  | ۸۱,۸۱۸        | ↑ ۵۳۰,۰۵۶              | ۶۱۵,۱۵۶                | ۱۰۲,۲۰۰     | منطقه ۴                         |
| ۲۹٪                                    | ↑ ۱۱,۸۶۶.۸  | ۲۳,۱۴۴                                      | ۱۱,۲۷۷                           | ۶٪  | ↓ -۳۰,۲۷۴                     | ۵,۰۷۱                               | ۳۵,۳۵۵                              | ۱۰۰٪   | ↑ ۶,۴۰۰                             | ۸۰,۲۵۰                   | ۷۳,۸۵۰        | ↑ ۶,۴۰۰                | ۸۰,۲۵۰                 | ۷۳,۸۵۰      | حمل و نقل بار درون شهری و حومه  |
| ۴۰٪                                    | ↑ ۴۶,۲۱۲.۰  | ۴۶,۲۱۲                                      | ۰                                | ۴۰٪                                       | ↑ ۴۶,۲۱۲                      | ۴۶,۲۱۲                              | ۰                                   | ۶۷٪  | ↑ ۷۸,۲۸۷                            | ۷۸,۲۸۷                   | ۰             | ↑ ۵۶,۵۸۹               | ۱۱۶,۶۱۴                | ۶۰,۰۲۵      | سازمان تاکسیرانی                |
| ۱٪                                     | ↑ ۵,۹۴۴.۱   | ۵,۹۴۴                                       | ۰                                | ۹٪  | ↑ ۵۸,۱۸۶                      | ۵۸,۱۸۶                              | ۰                                   | ۶۲٪  | ↑ ۴۰,۷۱۳                            | ۴۰,۷۱۳                   | ۰             | ↑ ۵۹۱,۹۰۷              | ۶۵۱,۹۰۷                | ۶۰,۰۰۰      | بنت شهرسازی و معماری            |
| ۳٪                                     | ↑ ۹,۴۸۶.۸   | ۹,۴۸۷                                       | ۰                                | ۱٪  | ↑ ۱,۶۵۶                       | ۱,۶۵۶                               | ۰                                   | ۲٪   | ↑ ۳۶,۱۳۳                            | ۶۰,۱۶۶                   | ۲۴,۰۳۳        | ↑ ۲۴۸,۷۵۲              | ۲۹۸,۲۶۲                | ۴۹,۵۱۰      | نمده ریزی و توسعه منابع انسانی  |
| ۱۶٪                                    | ↑ ۱۶۶,۷۳۲.۰                                       | ۱۶۶,۷۳۳                                     | ۰                                | ۲۲٪                                       | ↑ ۳۳۱,۰۱۸                     | ۳۳۱,۰۱۸                             | ۰                                   | ۹۱٪  | ↑ ۹۶۱,۲۸۴                           | ۹۶۱,۲۸۴                  | ۰             | ↑ ۱,۰۱۳,۷۵۶            | ۱,۰۵۸,۷۵۶              | ۲۵,۰۰۰      | حمل و نقل و ترافیک شهرداری مشهد |
| ۱٪                                     | ↑ ۵۷۴.۴   | ۵۷۴   | ۰                                | ۱٪  | ↑ ۵۷۴                         | ۵۷۴                                 | ۰                                   | ۹٪   | ↑ ۷,۸۱۳                             | ۷,۸۱۳                    | ۰             | ↑ ۴۳,۱۶۴               | ۸۳,۱۶۴                 | ۴۰,۰۰۰      | حوزه شهردار                     |
| ۳۳٪                                    | ↑ ۱۴,۰۲۷.۴  | ۱۵,۴۷۱                                      | ۱,۴۴۳                            | ۲۷٪                                       | ↑ ۱۱,۰۲۲                      | ۱۲,۴۶۶                              | ۱,۴۴۳                               | ۵۳٪  | ↑ ۱۲,۵۵۳                            | ۲۳,۷۶۶                   | ۱۱,۲۱۳        | ↑ ۷,۵۰۰                | ۴۶,۱۰۰                 | ۳۸,۶۰۰      | ریت پروژه مراکز پزشکی           |
| ۱۱٪                                    | ↑ ۳۷,۵۷۸.۲  | ۳۷,۷۱۰                                      | ۱۳۲                              | ۶٪  | ↑ ۲۱,۸۵۱                      | ۲۱,۹۸۳                              | ۱۳۲                                 | ۴۰٪  | ↑ ۱۳۲,۹۶۱                           | ۱۳۶,۳۰۶                  | ۳,۳۴۴         | ↑ ۳۰,۵۶۰               | ۳۴,۰۶۰                 | ۲۵,۰۰۰      | عی، فرهنگی، ورزشی و امور زیارت  |
| ۴۰٪                                    | ↑ ۳۰۹,۵۸۶.۰                                       | ۳۰۹,۹۵۴                                     | ۵,۳۶۸                            | ۴۰٪                                       | ↑ ۳۱۲,۴۹۷                     | ۳۱۲,۴۹۷                             | ۰                                   | ۷۱٪  | ↑ ۵۲۶,۳۶۸                           | ۵۵۴,۰۸۲                  | ۲۷,۷۱۴        | ↑ ۷۴۲,۶۶۲              | ۷۷۶,۹۶۲                | ۲۳,۳۰۰      | آتش نشانی و خدمات ایمنی         |
| ۲۵٪                                    | ↑ ۷۰,۸۴۸.۹  | ۷۰,۹۶۱                                      | ۱۱۲                              | ۳۰٪                                       | ↑ ۸۶,۱۲۵                      | ۸۶,۳۳۷                              | ۱۱۲                                 | ۸۵٪  | ↑ ۲۱۹,۸۷۱                           | ۲۲۲,۵۱۲                  | ۲۲,۶۴۰        | ↑ ۲۵۴,۱۷۳              | ۲۸۵,۰۷۳                | ۳۰,۹۰۰      | منطقه ناب                       |





## داشبورد پروژه های محوری

تعریف، نمایش و جمع آوری اطلاعات پروژه های محوری (مگا پروژه) و فراخوانی اطلاعات آن از پروژه های آلبوم بودجه سالانه و حوزه های اجرایی مختلف و یکپارچه سازی آنها با قابلیت نشان دادن پیشرفت فیزیکی و ریالی کل پروژه

20

لینک تصویر | داشبورد قرارداد | تصاویر

| سال بودجه | بودجه باز شده | تامین اعتبار | درصد پیشرفت | وضعیت قابل ارائه | درصد پیشرفت فیزیکی | صورت وضعیت تایید شده | درصد پیشرفت ریالی |
|-----------|---------------|--------------|-------------|------------------|--------------------|----------------------|-------------------|
| ۱۴۰۰      | ۵,۸۳۹,۲۳۸     | ۳,۷۶۰,۱۸۸    | ۶۴٪         | ۲,۰۰۰,۵۳۰        | ۳۴.۳٪              | ۲,۰۲۹,۰۷۷            | ۳۵٪               |
| ۱۳۹۹      | ۴۷,۲۲۶,۵۷۰    | ۴۴,۰۶۴,۵۲۵   | ۹۳٪         | ۴۵,۸۵۶,۷۷۰       | ۹۷.۱٪              | ۳۸,۴۲۳,۴۴۶           | ۸۱٪               |
| ۱۳۹۸      | ۲۱,۲۳۶,۱۳۶    | ۱۳,۴۵۰,۵۳۶   | ۶۳٪         | ۱۲,۷۸۵,۷۵۲       | ۶۰.۲٪              | ۱۲,۶۶۶,۶۵۶           | ۶۰٪               |
| ۱۳۹۷      | ۷۵۰,۲۰۹۵      | ۴,۰۶۱,۹۸۴    | ۵۴٪         | ۳,۶۷۱,۵۹۹        | ۴۸.۹٪              | ۳,۵۵۷,۰۴۹            | ۴۷٪               |
|           | ۸۱,۸۰۴,۰۳۹    | ۶۵,۳۳۷,۲۳۳   | ۸۰٪         | ۶۴,۳۱۴,۶۵۲       | ۷۸.۶٪              | ۵۶,۱۸۶,۲۲۷           | ۶۹٪               |

سال بودجه

- ۱۴۰۰
- ۱۳۹۹
- ۱۳۹۸
- ۱۳۹۷

گروه پروژه محوری

Search

- پروژه های محوری
- ستگاه آتش نشانی رسالت
- پارک بانون وکیل آباد
- کومستان و چهل بوستان
- سه طبرسی شمالی (سپاتاز)
- امتداد مسیر شرقی مصلی
- بسی شهرک شهید بهشتی
- آفرینی کل اسماعیل آباد
- بناور مهدیه
- ردیبهشت (انتهای مهریز)

پروژه های محوری

| پروژه های محوری              | شروع      | پایان      | اعتبار مصوب کل | بودجه باز شده | تامین اعتبار | درصد پیشرفت اعتبار | وضعیت قابل ارائه | درصد پیشرفت فیزیکی به اعتبار کل | صورت وضعیت تایید شده | درصد پیشرفت ریالی به اعتبار کل |
|------------------------------|-----------|------------|----------------|---------------|--------------|--------------------|------------------|---------------------------------|----------------------|--------------------------------|
| آزادگان                      |           |            |                |               |              |                    |                  |                                 |                      |                                |
| پارکینگ آزادگان              | ۱۳۹۷/۴/۱۶ | ۱۳۹۹/۱۲/۲۸ | ۳,۲۱۷,۴۰۵      | ۳,۳۶۰,۹۳۴     | ۳,۳۳۹,۲۷۳    | ۱۰۴.۱٪             | ۲,۸۲۰,۰۲۹        | ۸۸٪                             | ۲,۷۹۴,۶۰۳            | ۸۶.۸۶٪                         |
| تئاتر شهر                    | ۱۳۹۹/۳/۳۰ | ۱۴۰۰/۱۲/۲۸ | ۳,۰۰۰,۰۰۰      | ۱,۹۱۸,۴۶۲     | ۱,۸۸۸,۹۵۴    | ۶۳.۰٪              | ۱,۳۲۳,۸۵۹        | ۴۱٪                             | ۱,۱۸۰,۷۹۲            | ۳۹.۳۶٪                         |
| پارک کشاورزی شهری (کشت پارک) | ۱۳۹۹/۸/۹  | ۱۴۰۰/۱۲/۲۷ | ۱,۸۶۰,۰۰۰      |               |              |                    |                  |                                 |                      |                                |
| حدا ماز: آب شرب ا:           | ۱۴۰۰/۷/۱  | ۱۴۰۰/۱۲/۲۸ | ۱,۷۸۰,۰۰۰      |               |              |                    |                  |                                 |                      |                                |

| link | سال بودجه | عنوان پروژه                           | بهره بردار                        | حوزه اجرایی                    | بودجه مصوب | تامین اعتبار | درصد پیشرفت | صورت وضعیت قابل ارائه | درصد پیشرفت فیزیکی | صورت وضعیت تایید شده | درصد پیشرفت ریالی |
|------|-----------|---------------------------------------|-----------------------------------|--------------------------------|------------|--------------|-------------|-----------------------|--------------------|----------------------|-------------------|
|      | ۱۴۰۰      | احداث ایستگاه آتش نشانی رسالت         | معاونت خدمات شهری                 | سازمان آتش نشانی و خدمات ایمنی | ۷۶۰۰       | ۱,۲۱۴        | ۱۶٪         | ۹۲۴                   | ۱۲.۲٪              | -                    | ۰٪                |
|      | ۱۴۰۰      | احداث تقاطع غیرهمسطح سواره رو مجدیده- | معاونت حمل و نقل و ترافیک و عمران | سازمان اقتصادی، سرمایه گذاری   | ۱,۳۰۳,۰۰۰  | ۴۴۰,۲۸۲      | ۳۴٪         | ۳۶۸,۶۹۹               | ۲۸.۳٪              | ۲۵۹,۴۶۵              | ۲۰٪               |



## داشبورد پروژه های محوری

نمونه کامل شده یک پروژه محوری: تقاطع غیر همسطح آزادگان

21

لینک تصویر  
داشبورد قرارداد

| سال بودجه | بودجه باز شده | تامین اعتبار | درصد پیشرفت | صورت وضعیت قابل ارائه | درصد پیشرفت فیزیکی | صورت وضعیت تایید شده | درصد پیشرفت ریالی |
|-----------|---------------|--------------|-------------|-----------------------|--------------------|----------------------|-------------------|
| ۱۴۰۰      | ۱,۴۶۰,۰۰۰     | ۱,۰۸۲,۰۶۸    | ۷۴٪         | ۸۶۳,۸۹۲               | ۵۹.۱٪              | ۵۶۱,۹۳۱              | ۳۸٪               |
| ۱۳۹۹      | ۲,۳۴۱,۶۴۶     | ۲,۲۶۹,۸۳۵    | ۹۷٪         | ۲,۱۸۷,۳۶۴             | ۹۳.۴٪              | ۲,۱۸۳,۱۶۶            | ۹۳٪               |
| ۱۳۹۸      | ۸۷۳,۶۸۰       | ۴۳۹,۸۵۸      | ۵۰٪         | ۴۳۹,۸۵۸               | ۵۰.۴٪              | ۴۳۹,۷۵۶              | ۵۰٪               |
| ۱۳۹۷      |               |              | ۰٪          |                       | ۰.۰٪               |                      | ۰٪                |
|           | ۴,۶۷۴,۳۲۶     | ۳,۷۹۱,۷۶۱    | ۸۱٪         | ۳,۴۹۰,۱۱۳             | ۷۴.۷٪              | ۳,۱۸۴,۸۵۳            | ۶۸٪               |

سال بودجه

۱۴۰۰

۱۳۹۹

۱۳۹۸

گروه پروژه محوری

Search

- بلوار مهدیه
- ... اردیبهشت (انتهای مهریز)
- بوم پارک کشف رود
- سکتاری مهندس شهرداری
- رزی شهری (گشت پارک)
- پارکینگ آزادی
- پارکینگ هشت لپاد
- ...ادی به هاشمی رفتنجانی
- تقاطع غیر همسطح آزادگان
- ...

پروژه های محوری

| پروژه های محوری         | شروع      | پایان      | اعتبار مصوب کل | بودجه باز شده | تامین اعتبار | درصد پیشرفت | صورت وضعیت | درصد پیشرفت | صورت وضعیت | درصد پیشرفت | ریالی به اعتبار کل |
|-------------------------|-----------|------------|----------------|---------------|--------------|-------------|------------|-------------|------------|-------------|--------------------|
| تقاطع غیر همسطح آزادگان | ۱۳۹۸/۵/۳۱ | ۱۴۰۰/۱۲/۲۸ | ۴,۰۰۰,۰۰۰      | ۴,۶۷۴,۳۲۶     | ۳,۷۹۱,۷۶۱    | ۹۴.۸٪       | ۳,۴۹۰,۱۱۳  | ۸۷٪         | ۳,۱۸۴,۸۵۳  | ۷۹.۶۲٪      | ۷۹.۶۲٪             |

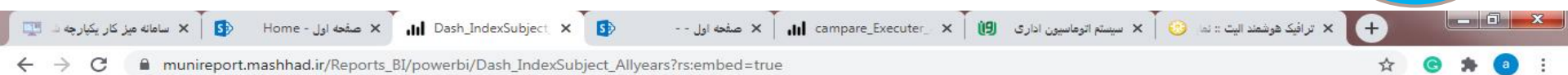
| سال بودجه | عنوان پروژه                             | بهره بردار                        | حوزه اجرایی                                     | بودجه مصوب | تامین اعتبار | درصد پیشرفت | صورت وضعیت | درصد پیشرفت | صورت وضعیت | درصد پیشرفت | ریالی |
|-----------|---|-----------------------------------|---|------------|--------------|-------------|------------|-------------|------------|-------------|-------|
| ۱۴۰۰      | احداث تقاطع غیر همسطح سواره رو نمایشگاه | معاونت حمل و نقل و ترافیک و عمران | سازمان اقتصادی، سرمایه گذاری و مشارکت های مردمی | ۱,۳۶۰,۰۰۰  | ۱,۰۲۱,۹۵۳    | ۷۵٪         | ۸۴۵,۰۶۱    | ۶۲.۱٪       | ۵۳۳,۶۹۰    | ۳۹٪         | ۳۹٪   |
| ۱۴۰۰      | احداث تقاطع غیر همسطح سواره رو نمایشگاه | معاونت حمل و نقل و ترافیک و عمران | معاونت حمل و نقل و ترافیک و عمران               | ۶۶,۷۹۰     | ۴۱,۹۱۱       | ۶۳٪         | ۹,۶۲۶      | ۱۴.۴٪       | ۲۸,۳۴۰     | ۴۲٪         | ۴۲٪   |
| ۱۴۰۰      | احداث تقاطع غیر همسطح سواره رو نمایشگاه | معاونت حمل و نقل و ترافیک و عمران | منطقه ۱۰  | ۲۵,۰۰۰     | ۱۰,۰۰۰       | ۴۰٪         |            | ۰.۰٪        | ۰          | ۰٪          | ۰٪    |
| ۱۴۰۰      | احداث تقاطع غیر همسطح سواره رو نمایشگاه | معاونت حمل و نقل و ترافیک و عمران | منطقه ۱۲  | ۸,۲۱۰      | ۸,۲۰۵        | ۱۰۰٪        | ۸,۲۰۵      | ۹۹.۹٪       | ۰          | ۰٪          | ۰٪    |



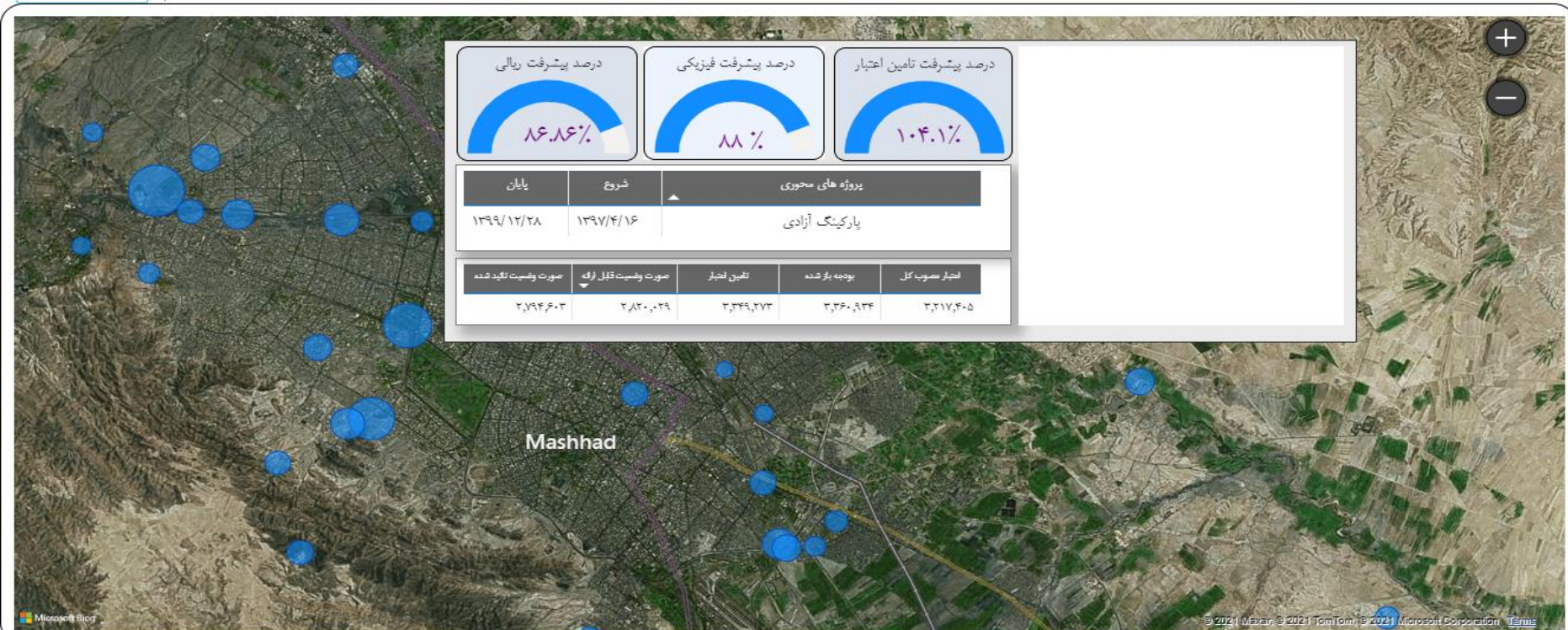


## داشبورد پروژه های محوری

نمایش نقاط پروژه ها روی نقشه شهر مشهد به همراه اطلاعات کلی هر پروژه



Back to report | پروژه های محوری





## داشبورد جامع قراردادها

یکپارچه سازی اطلاعات قراردادها و پیاده سازی شاخص های مدیریت پروژه (تاخیرات، انحرافات، پیش بینی زمان اتمام و هزینه و ...)

| پیمانکار                  | حوزه اجرایی     | موضوع قرارداد                             | کد قرارداد | برنامه زمانبندی |
|---------------------------|-----------------|---|------------|-----------------|
| فیس و مهندسی آستان مهاباد | سازمان فرودس ها | احداث پارکینگ سطحی در آرامستان بهشت رضاع) | ۹۹۰۱۶۶۹۵   |                 |

**داشبورد جامع قراردادها**

**اطلاعات تکمیل**

- تحلیل پیشرفت‌ها (Analysis of progress)
- مشکلات (Problems)
- صورت وضعیت (Status report)
- تصاویر (Images)
- استادو مدرک (Documents)
- اعتبارات (Credits)
- ریسک (Risk)
- اطلاعات پایه (Basic information)
- تامین کننده (Supplier)





## داشبورد جامع قراردادهای

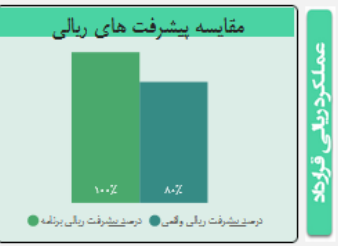
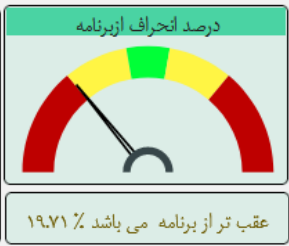
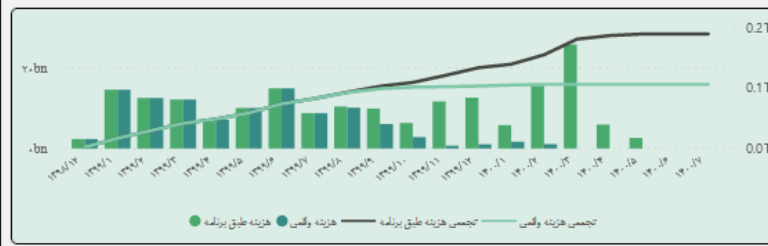
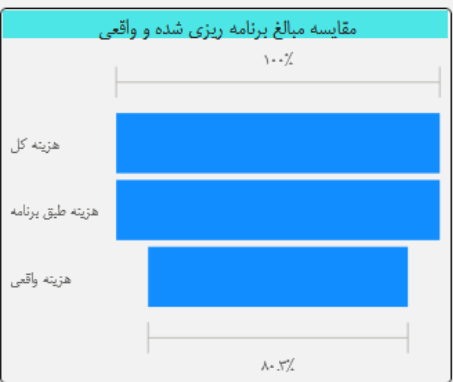


تحلیل و مقایسه قرارداد از حیث پیشرفت ریالی، زمانی و فیزیکی با برنامه

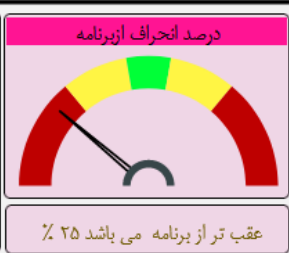
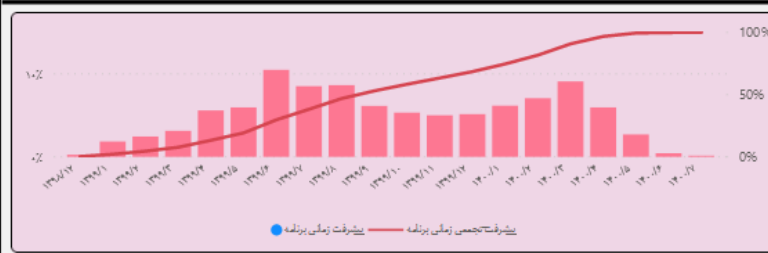
### داشبورد جامع قراردادهای



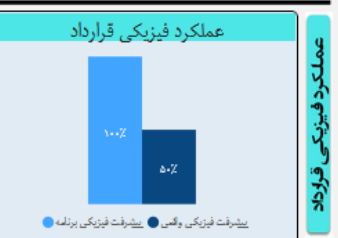
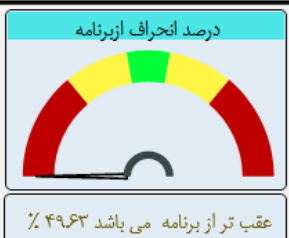
| پیمانکار   | حوزه اجرایی | موضوع قرارداد  | کد قرارداد | برنامه زمانبندی |
|------------|-------------|--|------------|-----------------|
| پایام مشهد | منطقه ۱۰    | ساماندهی و اجرای دیوار ساحلی کال زرکش حد قاصل جاده آسیایی تا جاده قدیم قوچان | ۹۸۰۰۹۹۹۳   |                 |



عملکرد ریالی پروژه



عملکرد زمانی پروژه

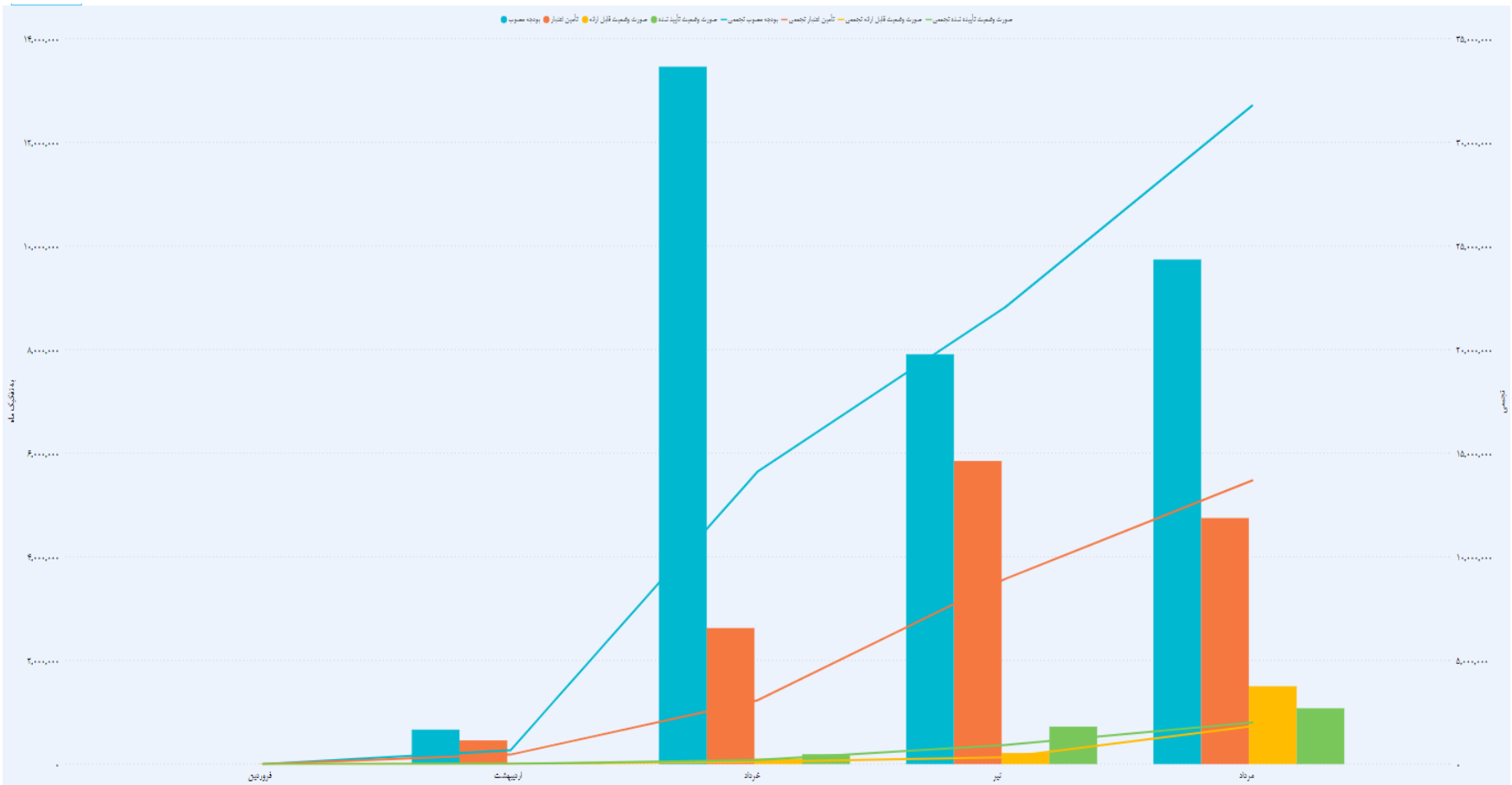


عملکرد فیزیکی پروژه





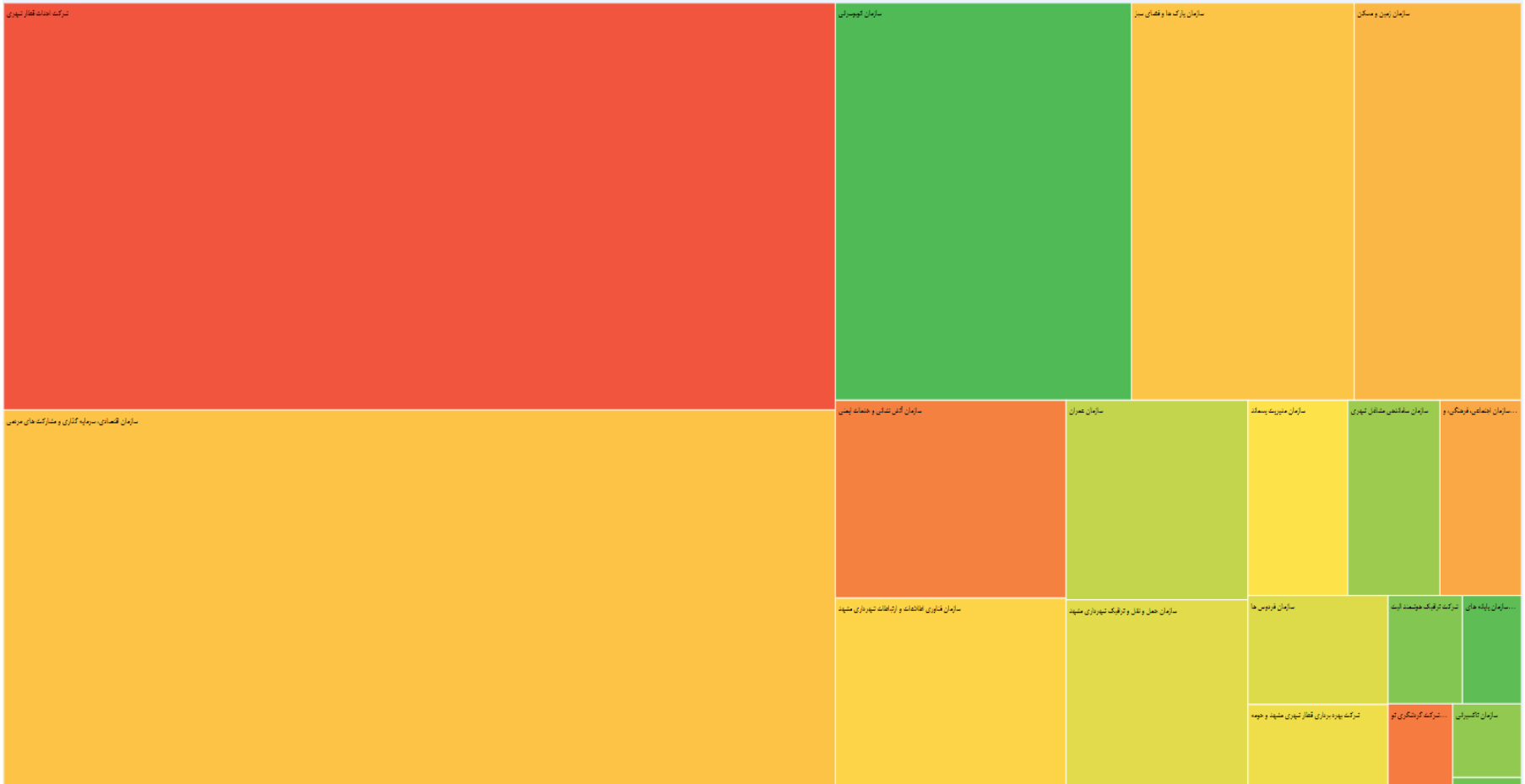
## □ نمودار مقایسه ماهانه روند اعتبارات (s-curve)





26

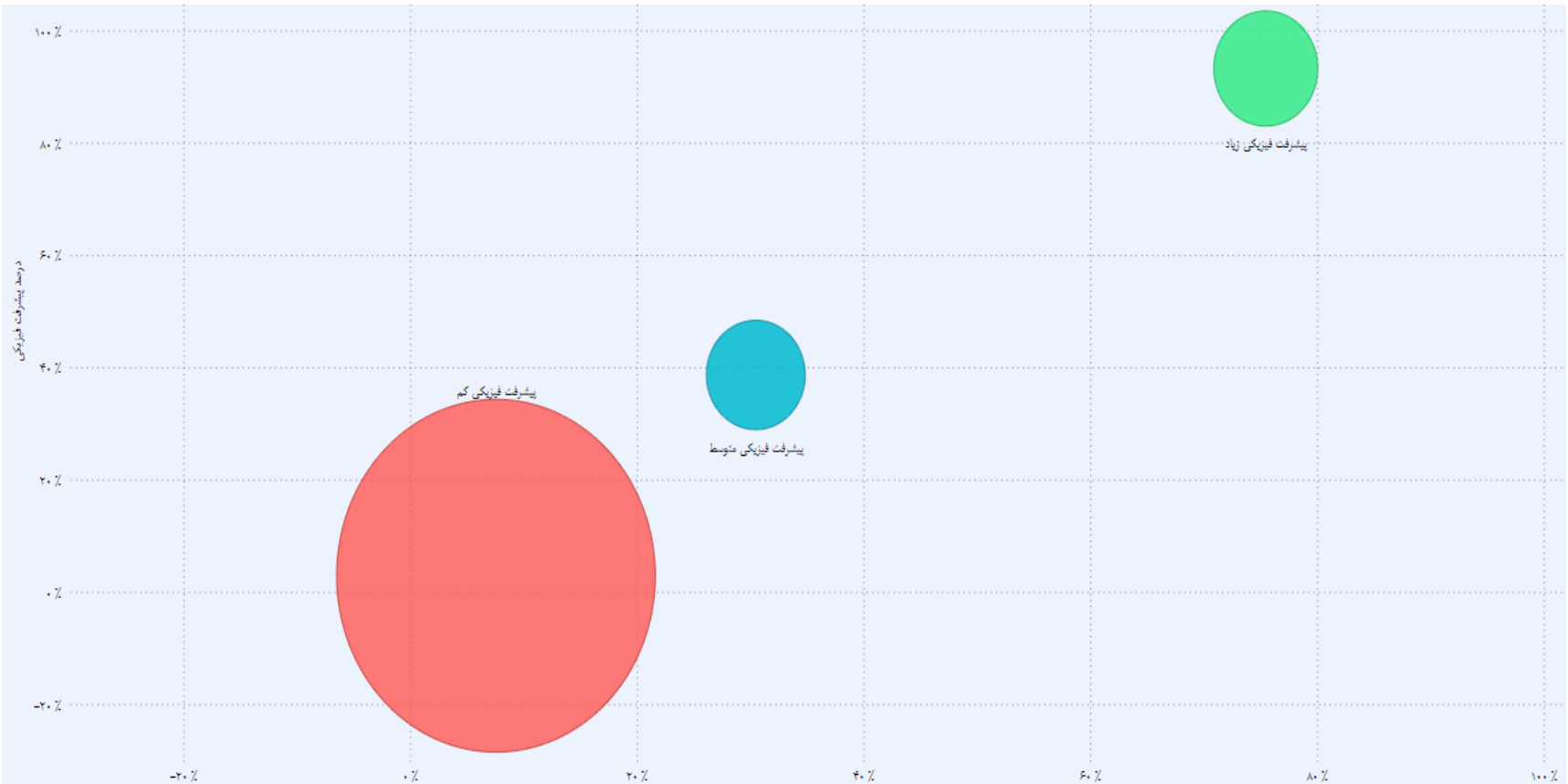
□ نمودار بودجه مصوب و درصد تامین اعتبار به تفکیک سلسله مراتب حوزه ها





27

## □ نمودار تعداد پروژه ها به تفکیک میزان پیشرفت فیزیکی





## نتایج، دستاوردها، درس آموخته‌ها و تحلیل آن

بروز بودن اطلاعات

بازخورد بسیار خوب ذینفعان

کاهش زمان تصمیم‌گیری مدیران ارشد و

دسترسی سریع و آسان به آخرین وضعیت پروژه

رصد و پایش پروژه‌ها در

سالها و حوزه‌های مختلف  
ملاک عمل کمیته  
های اجرایی



شفافیت آمارها

امکان تحلیل و بررسی وضعیت پروژه ها توسط مدیران میانی و کارشناسان

ملاک عمل حوزه های نظارتی، کمیسیون های شورا و کمیته های اجرایی

تحلیل پروژه ها از حیث مباحث مدیریت پروژه (تاخیرات، پیش بینی زمان اتمام پروژه، هزینه سربار، منابع مورد نیاز و ...)



## اقدامات پیش رو

### توسعه داشبوردها

بر اساس نیازهای جدید ذینفعان

سایت  
سامانه

### هوشمند سازی

تصمیم گیری مبتنی

بر داده ها بر اساس

تجربه گذشته

اپلیکیشن

### اپلیکیشن موبایلی

واقعیت افزوده و نمایش

پروژه ها و اطلاعات بر روی

اپ موبایل

توسعه  
داشبوردها

### سایت سامانه

ایجاد سایت سامانه مدیریت و

کنترل پروژه جهت بهره مندی

تمامی شهروندان

هوشمند  
سازی



30

□ آدرس سامانه: <https://muniepm.mashhad.ir>



سامانه مدیریت پروژه شهرداری مشهد  
Enterprise Project Management (EPM)



گزارشات



داشبوردها



سامانه مدیریت پروژه  
EPM



دفتر مدیریت پروژه و  
آموزش